

大阪赤十字病院

# 2017年 院内がん登録統計

---

2017年1月～12月診断

診療情報管理課

発行日：2019年3月

# 2017 年診断 がん登録に関する統計

## 目次

### I. がん登録件数の推移

- I-1. 年間登録件数の推移(2012年-2017年)..... 1
- I-2. 年間登録件数上位10位(2016年と2017年の比較)..... 1

### II. 2017年診断症例に関する統計

- II-1. 登録件数・男女別(グラフ)..... 2
- II-2. 登録件数・男女別(表)..... 3
- II-3. 登録件数上位10位..... 4
  - II-3-①. 男性上位・10位
  - II-3-②. 女性上位・10位

### III. 初回治療に関する統計

- 初回治療の解説 「がん登録における初回治療の考えかた」..... 5
- III-1. 腫瘍別・初回治療状況..... 5・6
  - III-1-①. 外科的手術
  - III-1-②. 鏡視下手術
  - III-1-③. 内視鏡下手術
- III-2. ステージ別・初回治療状況(5大がん)..... 7・8
  - III-2-①. 外科的手術
  - III-2-②. 鏡視下手術
  - III-2-③. 内視鏡下手術

### IV. がん患者の診療圏別統計..... 9

### V. 5大がん(大腸・肺・胃・乳房・肝臓)に関する統計

- V-1. 年間登録件数の推移(2012年-2017年)..... 10

V-2. 診断月別件数 .....	10
V-3. 年齢階級別割合 .....	11
V-4. 治療前ステージおよび術後病理学的ステージ .....	12
V-4-①. 治療前ステージおよび術後病理学的ステージ(表) .....	12
V-4-①-i. 治療前ステージ	
V-4-①-ii. 術後病理学的ステージ	
V-4-②. 治療前ステージおよび術後病理学的ステージ(グラフ) .....	13
V-4-②-i. 治療前ステージ	
V-4-②-ii. 術後病理学的ステージ	

## VI. 5 大がん(大腸・肺・胃・乳房・肝臓) 各部位統計

VI-1. 結腸および直腸(登録件数:369件) .....	14~17
--------------------------------	-------

- ①年間登録件数
- ②診断月別件数
- ③局在コード別割合
- ④形態コード別件数
- ⑤年齢階級別・治療前および術後病理学的ステージ
  - ⑤-i. 年齢階級別・治療前ステージ
  - ⑤-ii. 年齢階級別・術後病理学的ステージ
- ⑥局在部位別・治療前および術後病理学的ステージ割合
  - ⑥-i. ステージ割合(治療前)
  - ⑥-ii. ステージ割合(術後病理学的)

VI-2. 肺および気管支(登録件数:306件) .....	18~21
--------------------------------	-------

- ①年間登録件数
- ②診断月別件数
- ③局在コード別割合
- ④形態コード別件数
- ⑤年齢階級別・治療前および術後病理学的ステージ
  - ⑤-i. 年齢階級別・治療前ステージ
  - ⑤-ii. 年齢階級別・術後病理学的ステージ
- ⑥局在部位別・治療前および術後病理学的ステージ割合
  - ⑥-i. ステージ割合(治療前)
  - ⑥-ii. ステージ割合(術後病理学的)

**VI-3. 胃(登録件数:270件)..... 22~25**

- ①年間登録件数
- ②診断月別件数
- ③局在コード別割合
- ④形態コード別件数
- ⑤年齢階級別・治療前および術後病理学的ステージ
  - ⑤-i. 年齢階級別・治療前ステージ
  - ⑤-ii. 年齢階級別・術後病理学的ステージ
- ⑥局在部位別・治療前および術後病理学的ステージ割合
  - ⑥-i. ステージ割合(治療前)
  - ⑥-ii. ステージ割合(術後病理学的)

**VI-4. 乳房(登録件数:160件)..... 26~29**

- ①年間登録件数
- ②診断月別件数
- ③局在コード別割合
- ④形態コード別件数
- ⑤年齢階級別・治療前および術後病理学的ステージ
  - ⑤-i. 年齢階級別・治療前ステージ
  - ⑤-ii. 年齢階級別・術後病理学的ステージ
- ⑥局在部位別・治療前および術後病理学的ステージ割合
  - ⑥-i. ステージ割合(治療前)
  - ⑥-ii. ステージ割合(術後病理学的)

**VI-5. 肝臓および肝内胆管(登録件数:144件)..... 30~33**

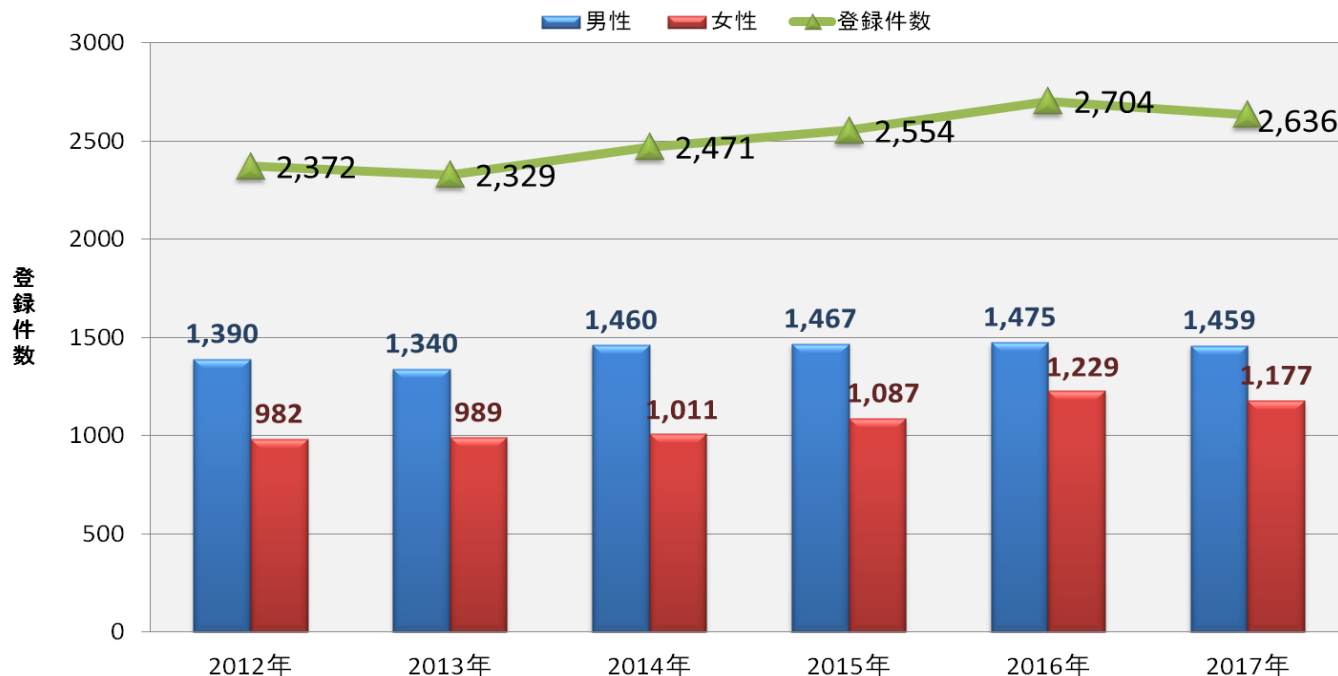
- ①年間登録件数
- ②診断月別件数
- ③形態コード別件数
- ④年齢階級別・治療前および術後病理学的ステージ
  - ④-i. 年齢階級別・治療前ステージ
  - ④-ii. 年齢階級別・術後病理学的ステージ
- ⑤局在部位別・治療前および術後病理学的ステージ割合
  - ⑤-i. ステージ割合(治療前)
  - ⑤-ii. ステージ割合(術後病理学的)

# I. がん登録件数の推移

## I-1. 年間登録件数の推移（2012年-2017年）

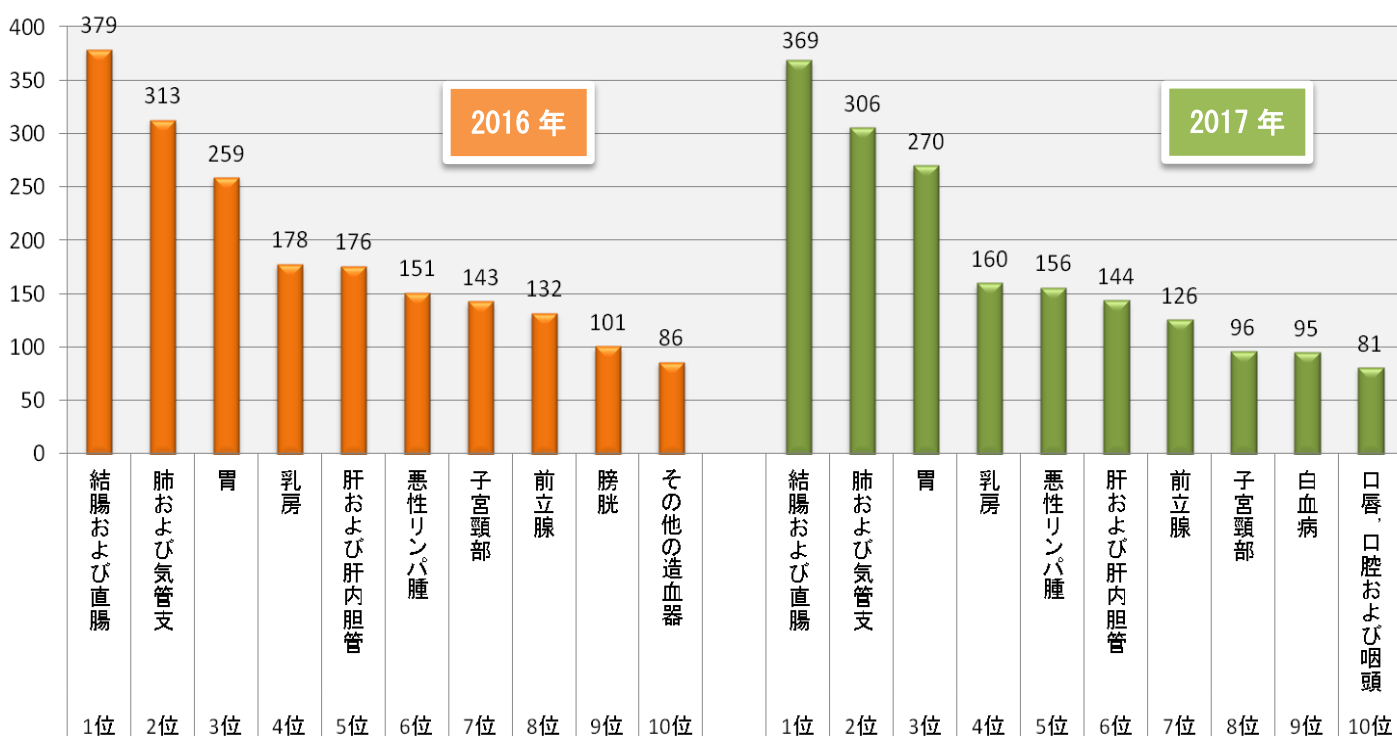
👉 年間の登録件数の推移を全体および男女別で表しています。  
折れ線グラフは年間の登録件数、棒グラフは男女別の登録件数です。

年間登録件数の推移・男女別推移



## I-2. 年間登録件数上位 10 位（2016年と2017年の比較）

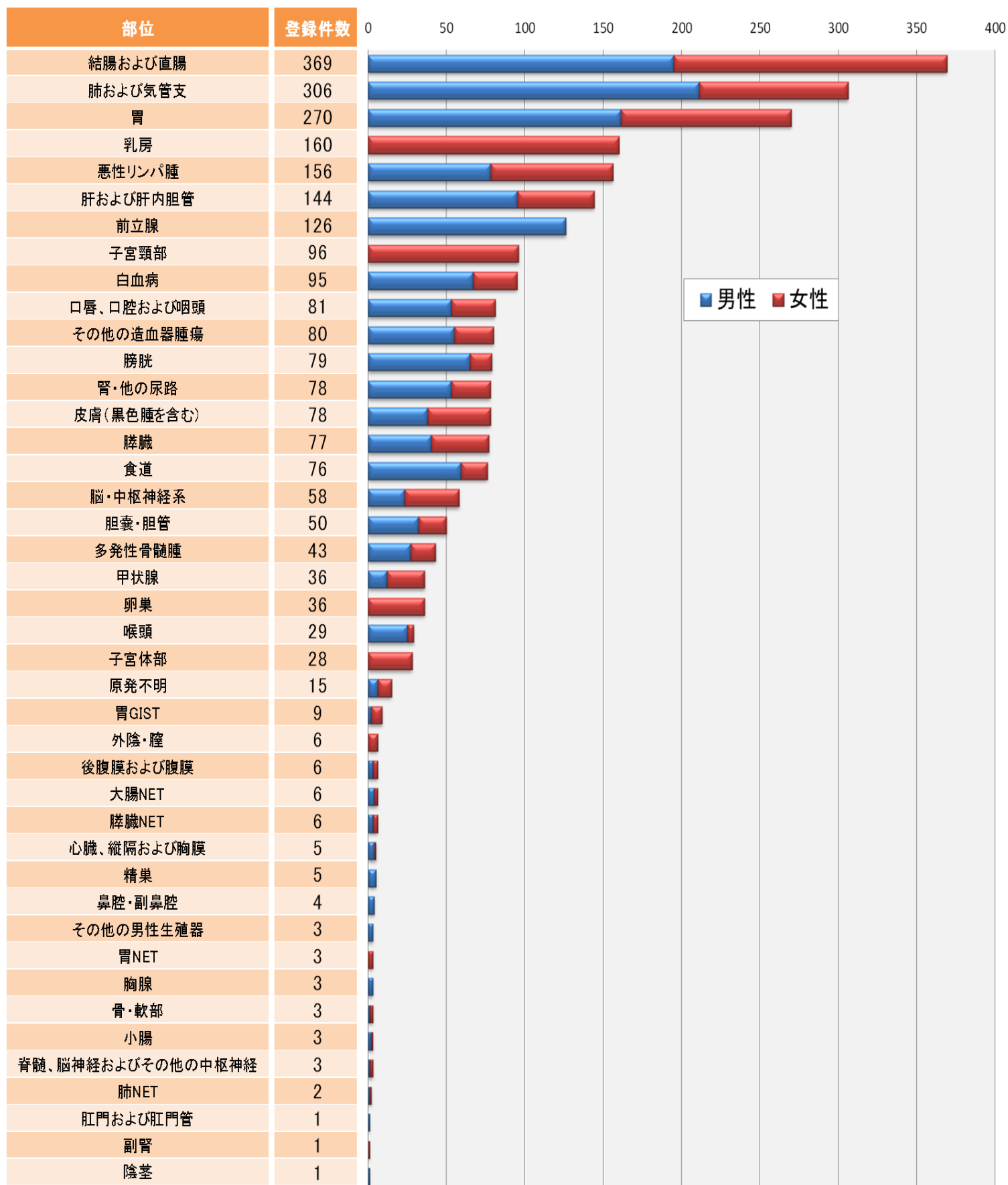
👉 2016年診断と2017年診断の登録件数の上位10位を比較したグラフです。



## Ⅱ. 2017年診断症例に関する統計

### Ⅱ-1. 登録件数・男女別（グラフ）

☞ 2017年にがんと診断され、がん登録対象となった患者の部位別（原発部位）のグラフです。



## Ⅱ-2. 登録件数・男女別（表）

☞ 2017年のがんと診断され、がん登録対象となった患者の部位別（原発部位）の集計表です。

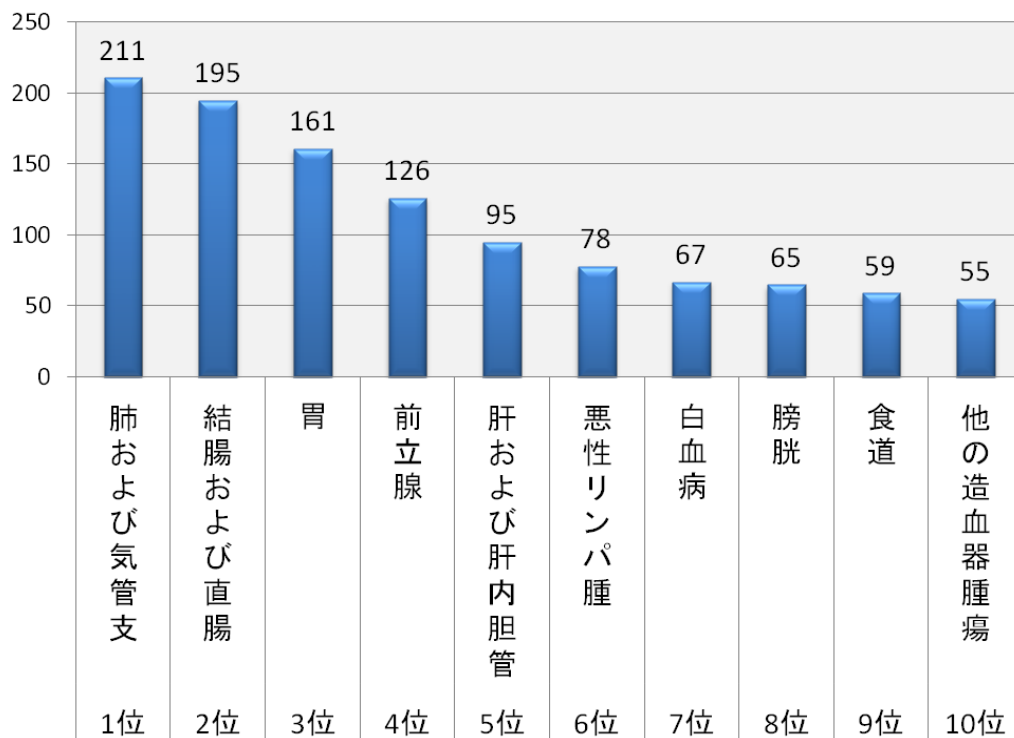
部位	総数	男性		女性	
		人数	割合	人数	割合
結腸および直腸	369	195	0.53	174	0.47
肺および気管支	306	211	0.69	95	0.31
胃	270	161	0.60	109	0.40
乳房	160	0	0.00	160	1.00
悪性リンパ腫	156	78	0.50	78	0.50
肝および肝内胆管	144	95	0.66	49	0.34
前立腺	126	126	1.00	-	-
子宮頸部	96	-	-	96	1.00
白血病	95	67	0.71	28	0.29
口唇、口腔および咽頭	81	53	0.65	28	0.35
他の造血器腫瘍	80	55	0.69	25	0.31
膀胱	79	65	0.82	14	0.18
腎・他の尿路	78	53	0.68	25	0.32
皮膚（黒色腫を含む）	78	38	0.49	40	0.51
膵臓	77	40	0.52	37	0.48
食道	76	59	0.78	17	0.22
脳・中枢神経系	58	23	0.40	35	0.60
胆嚢・胆管	50	32	0.64	18	0.36
多発性骨髄腫	43	27	0.63	16	0.37
甲状腺	36	12	0.33	24	0.67
卵巣	36	-	-	36	1.00
喉頭	29	25	0.86	4	0.14
子宮体部	28	-	-	28	1.00
原発不明	15	6	0.40	9	0.60
胃GIST	9	2	0.22	7	0.78
外陰・陰	6	-	-	6	1.00
後腹膜および腹膜	6	3	0.50	3	0.50
大腸NET	6	4	0.67	2	0.33
膵臓NET	6	3	0.50	3	0.50
心臓、縦隔および胸膜	5	4	0.80	1	0.20
精巣	5	5	1.00	-	-
鼻腔・副鼻腔	4	4	1.00	0	0.00
その他の男性生殖器	3	3	1.00	-	-
胃NET	3	0	0.00	3	1.00
胸腺	3	3	1.00	0	0.00
骨・軟部	3	1	0.33	2	0.67
小腸	3	2	0.67	1	0.33
脊髄、脳神経およびその他の中枢神経	3	1	0.33	2	0.67
肺NET	2	1	0.50	1	0.50
陰茎	1	1	1.00	-	-
副腎	1	0	0.00	1	1.00
肛門および肛門管	1	1	1.00	0	0.00

## Ⅱ-3. 登録件数上位 10 位

### Ⅱ-3-①. 男性・上位 10 位（登録数 1,459 件を対象）

☞ 2017 年に診断されたがんの部位別・上位 10 位（男性）を示しています。

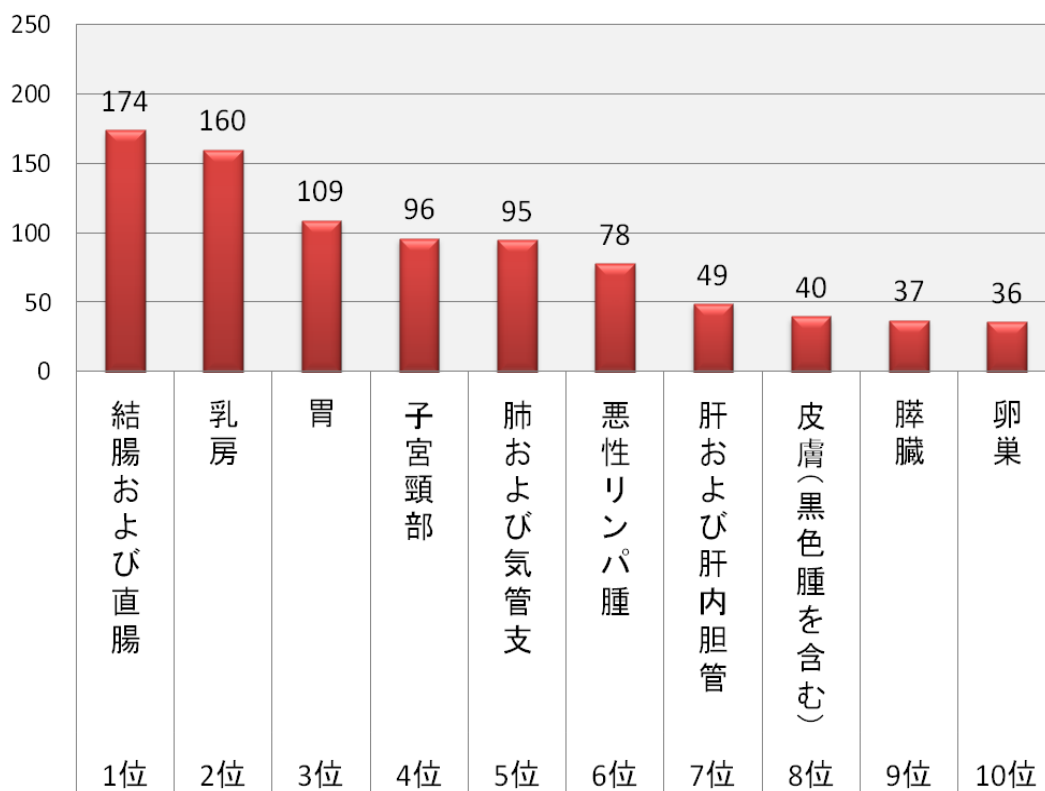
部位	男性
肺および気管支	211
結腸および直腸	195
胃	161
前立腺	126
肝および肝内胆管	95
悪性リンパ腫	78
白血病	67
膀胱	65
食道	59
その他の造血器腫瘍	55



### Ⅱ-3-②. 女性・上位 10 位（登録数 1,177 件を対象）

☞ 2017 年に診断されたがんの部位別・上位 10 位（女性）を示しています。

部位	女性
結腸および直腸	174
乳房	160
胃	109
子宮頸部	96
肺および気管支	95
悪性リンパ腫	78
肝および肝内胆管	49
皮膚（黒色腫を含む）	40
膵臓	37
卵巣	36





## Ⅲ. 初回治療に関する統計

### がん登録における初回治療の考えかた

がん治療とは、

- 1)原発巣・転移巣のがん組織に対して行われた治療と、
- 2)がんによる症状の緩和・軽減のために行われた特異的な治療(吻合術などの外科手術)の両者を指します。

本統計の集計は、1)のがんに直接影響を与えた治療のみ集計しています。

がん登録における初回治療の定義は、治療前に医師が計画し実行した治療です。

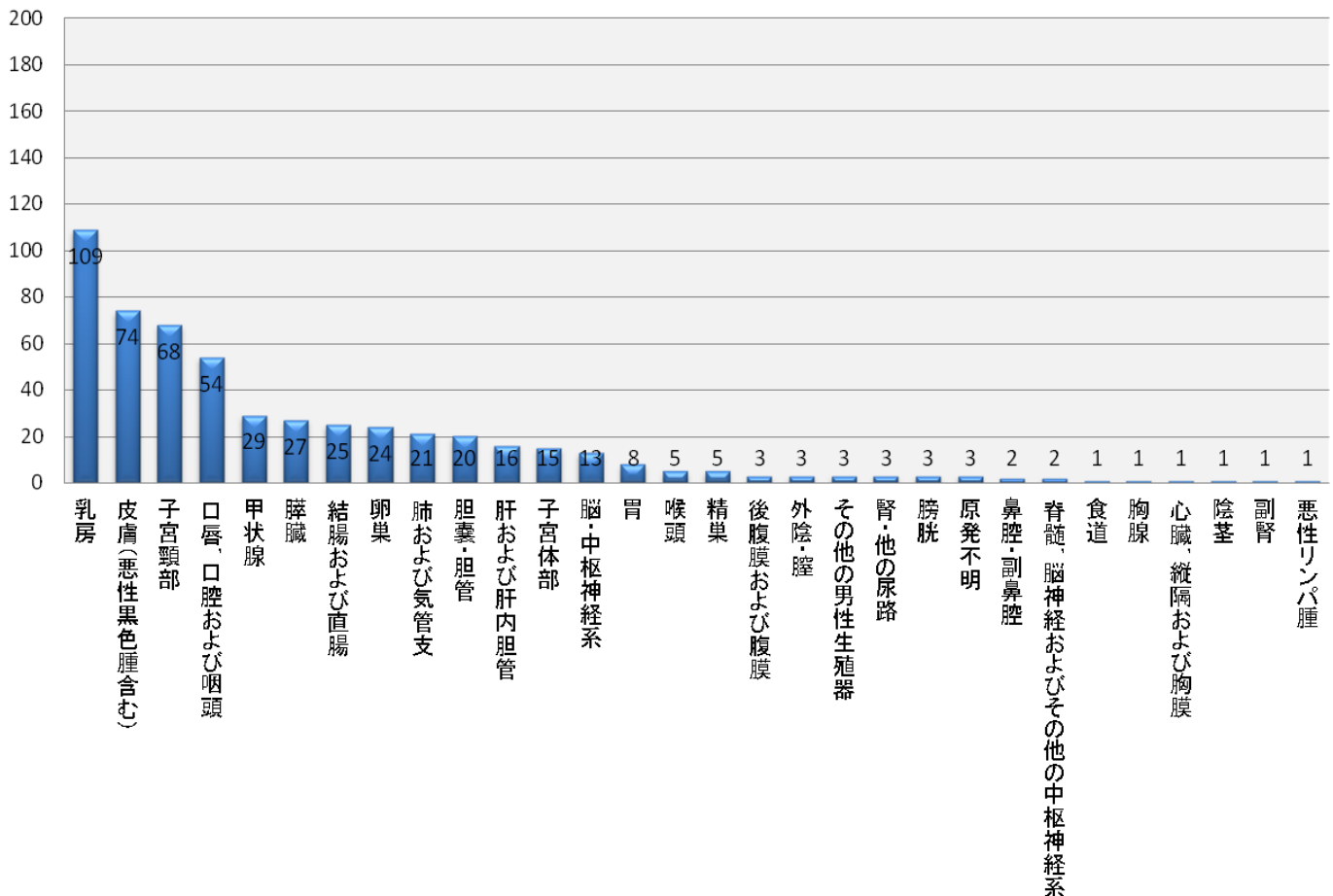
治療開始後、新たに計画・実行した治療については含まれません。

### Ⅲ-1. 腫瘍別・初回治療状況

#### Ⅲ-1-①. 外科的手術

☞ 腫瘍別に外科的手術の実施件数を表したグラフです。

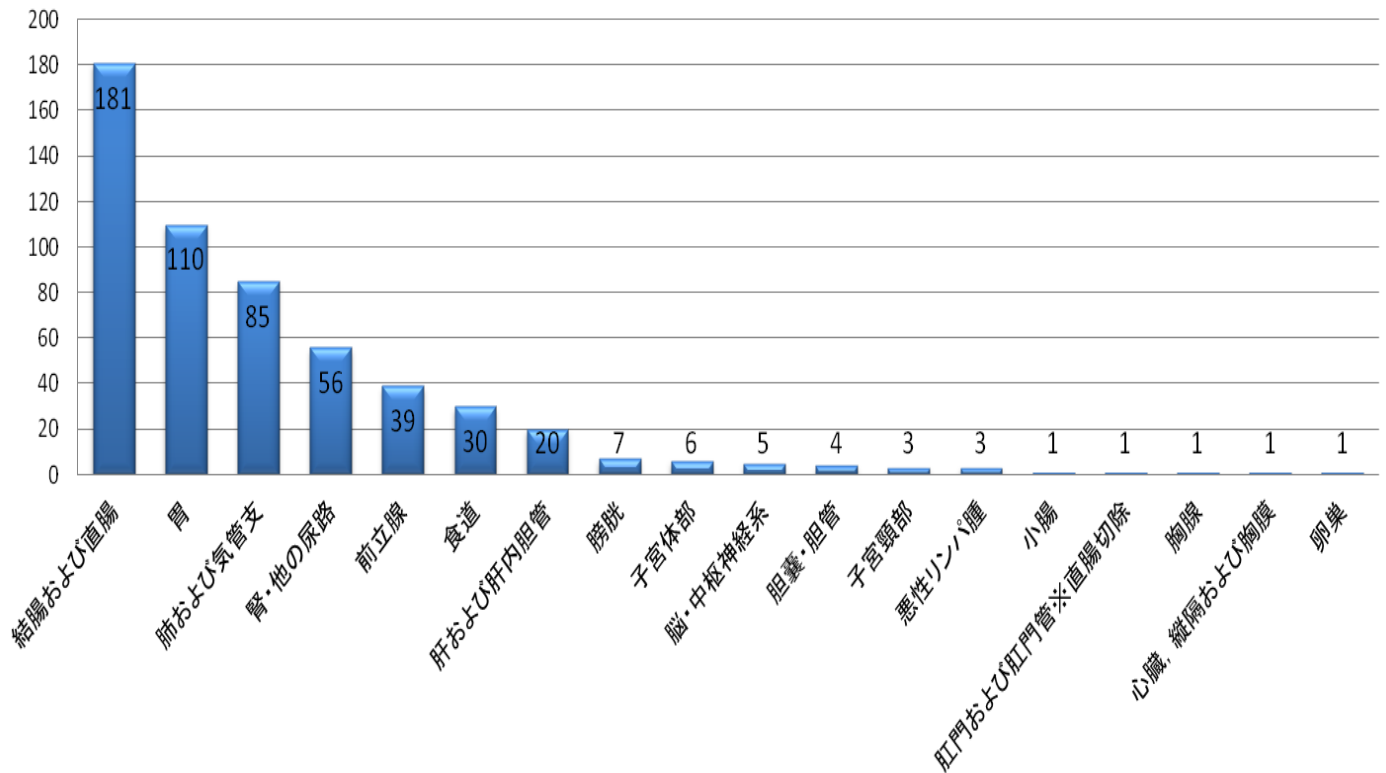
#### 外科的手術



### Ⅲ-1-②. 鏡視下手術

☞ 腫瘍別に鏡視下手術の実施件数を表したグラフです。

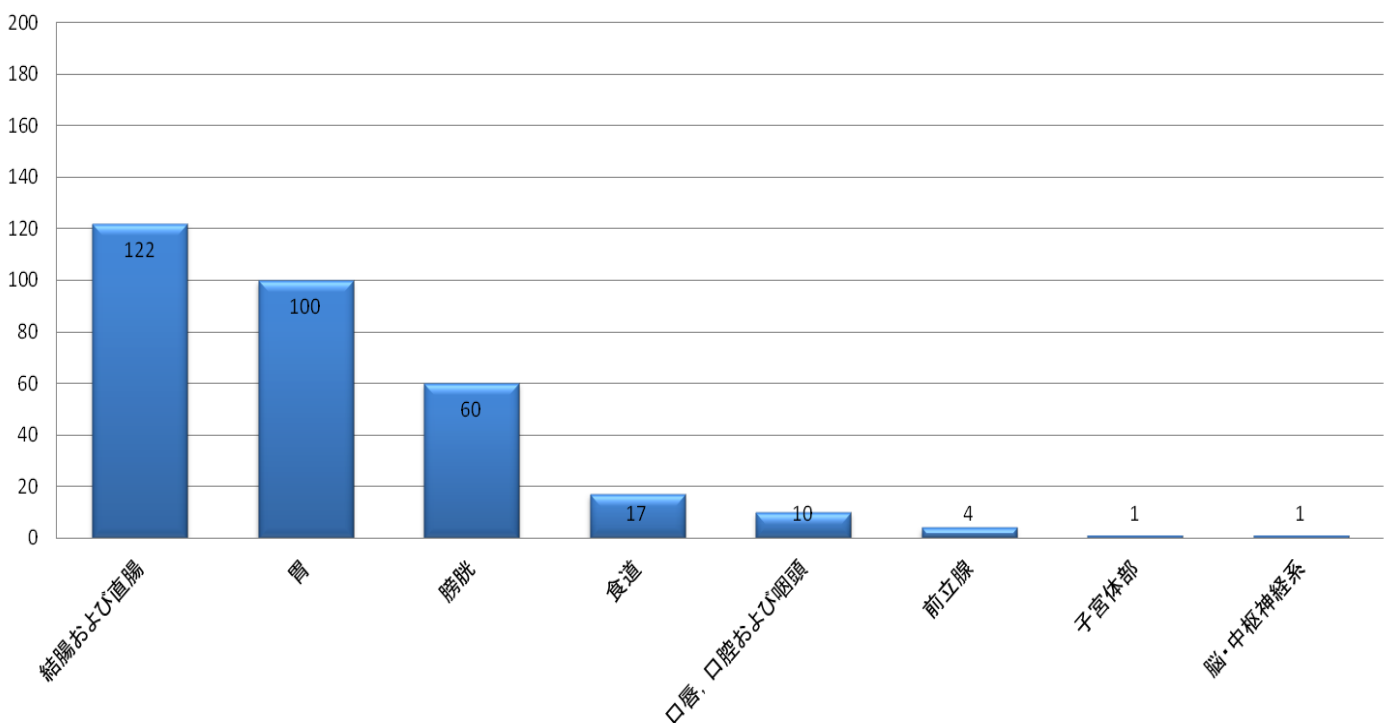
#### 鏡視下手術



### Ⅲ-1-③. 内視鏡下手術

☞ 腫瘍別に内視鏡下手術の実施件数を表したグラフです。

#### 内視鏡下手術

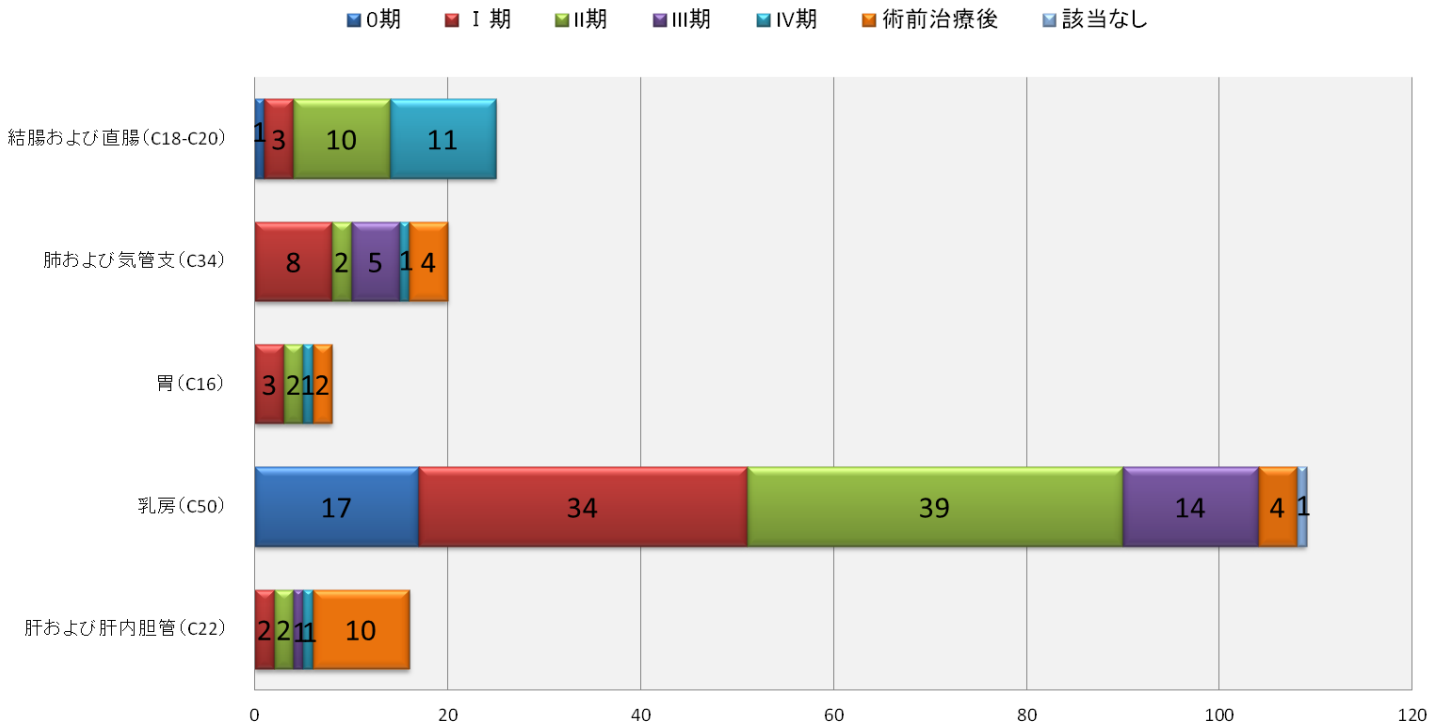


## Ⅲ-2. ステージ別・初回治療状況（5大がん）

### Ⅲ-2-①. 外科的手術

☞5大がん別・ステージ別に外科的手術の実施件数を表したグラフです。

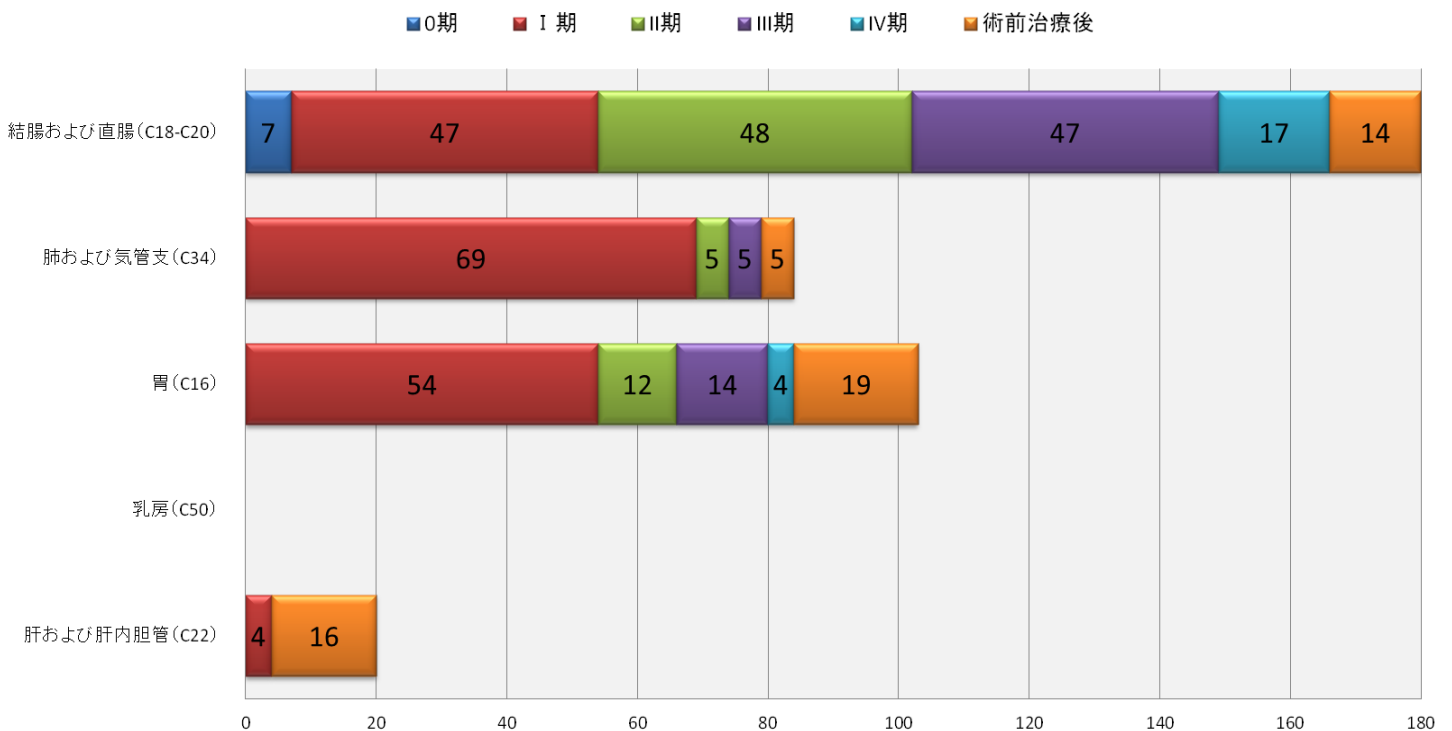
ステージ別・外科的手術(件数)



### Ⅲ-2-②. 鏡視下手術

☞5大がん別・ステージ別に鏡視下手術の実施件数を表したグラフです。

ステージ別・鏡視下手術(件数)

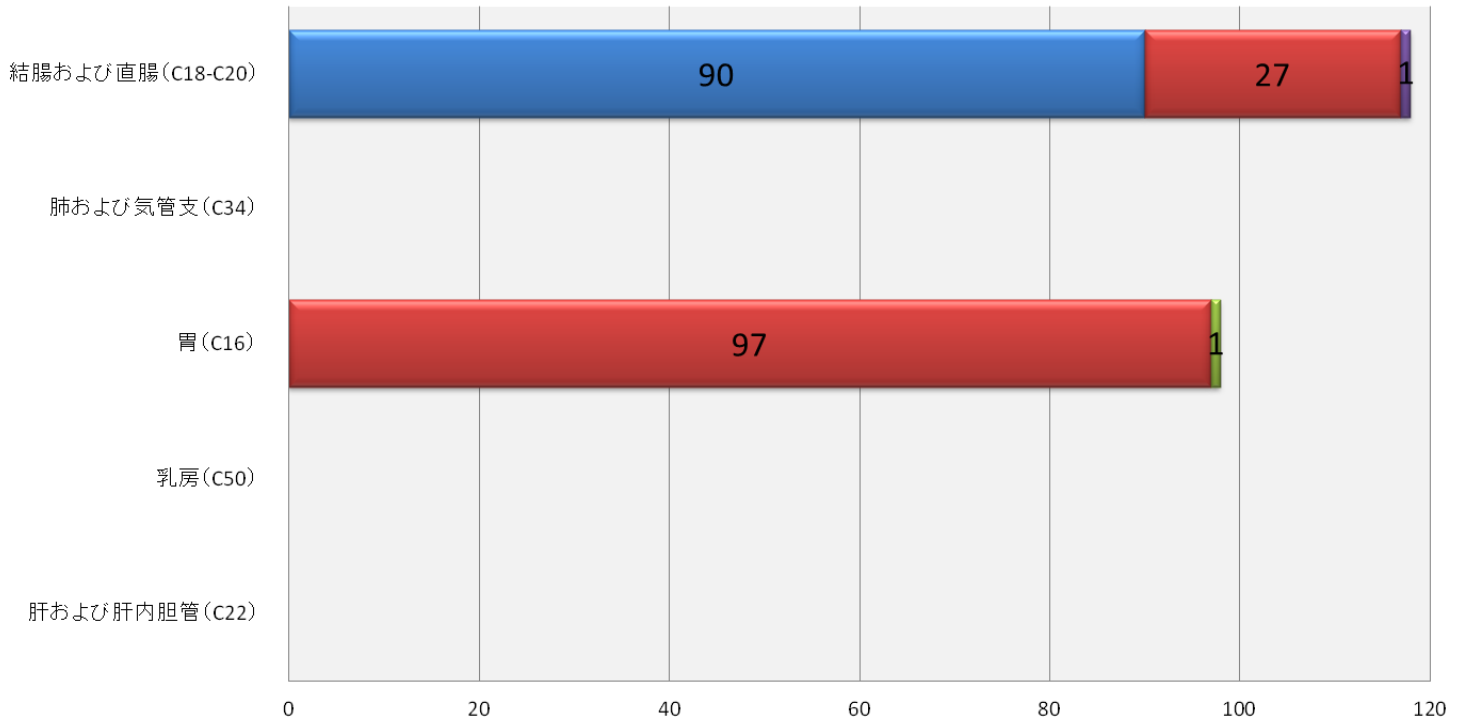


### Ⅲ-2-①. 内視鏡下手術

⇒5 大がん別・ステージ別に内視鏡下手術の実施件数を表したグラフです。

#### ステージ別・内視鏡下手術(件数)

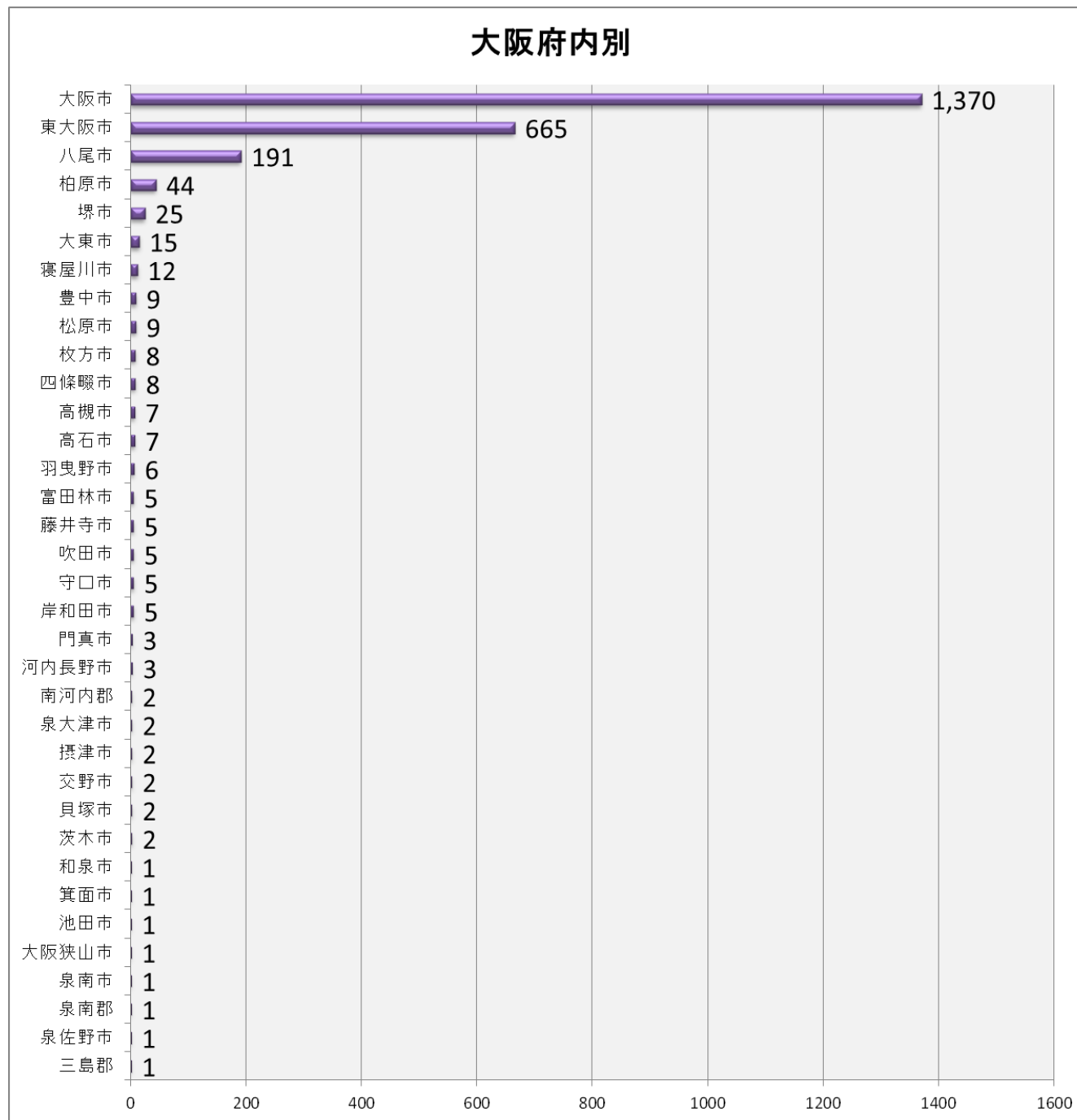
■ 0期    ■ I期    ■ II期    ■ III期



## IV. がん患者診療圏別統計

☞ 2017年診断・がん登録対象患者の住所別集計です。

都道府県	人数
大阪府	2427
奈良県	118
兵庫県	29
三重県	16
京都府	10
和歌山県	8
滋賀県	5
広島県	3
神奈川県	2
長野県	2
高知県	2
熊本県	2
山形県	1
埼玉県	1
東京都	1
岐阜県	1
愛知県	1
鳥取県	1
島根県	1
岡山県	1
山口県	1
香川県	1
愛媛県	1
その他の国	1

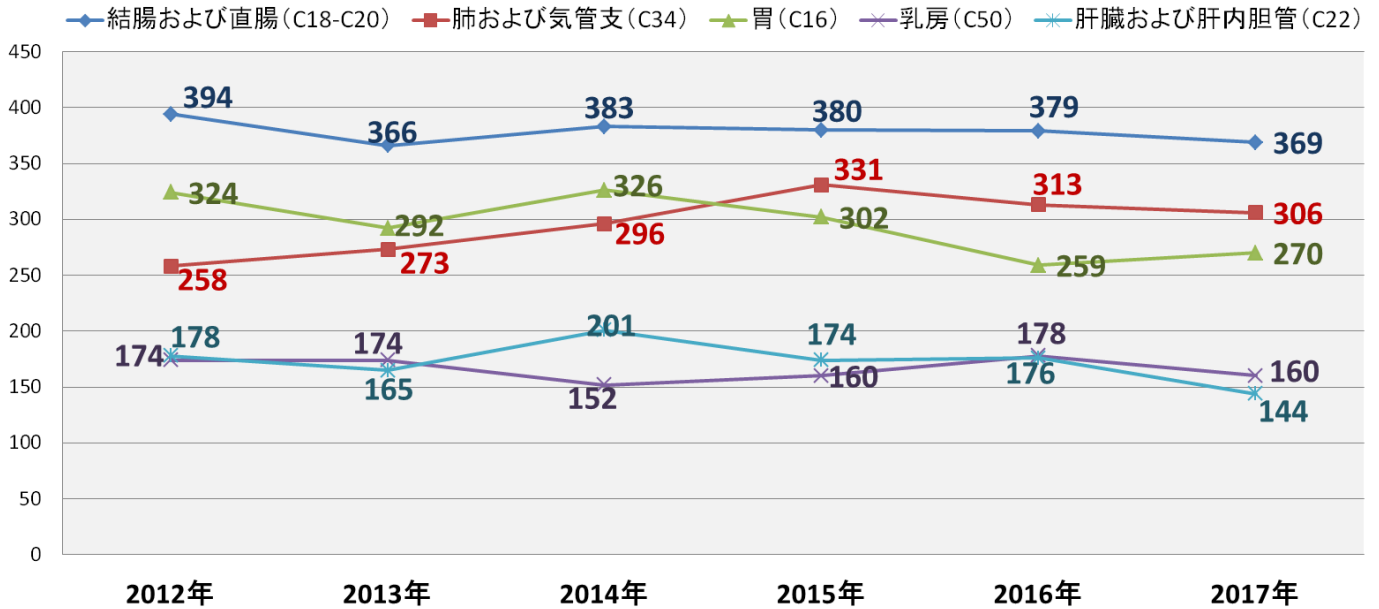


## V. 5大がん(大腸・肺・胃・乳房・肝臓)に関する統計

### V-1. 年間登録件数の推移 (2012年-2017年)

☞ 5大がんの年間登録件数の推移 (2012年-2017年) を表しています。

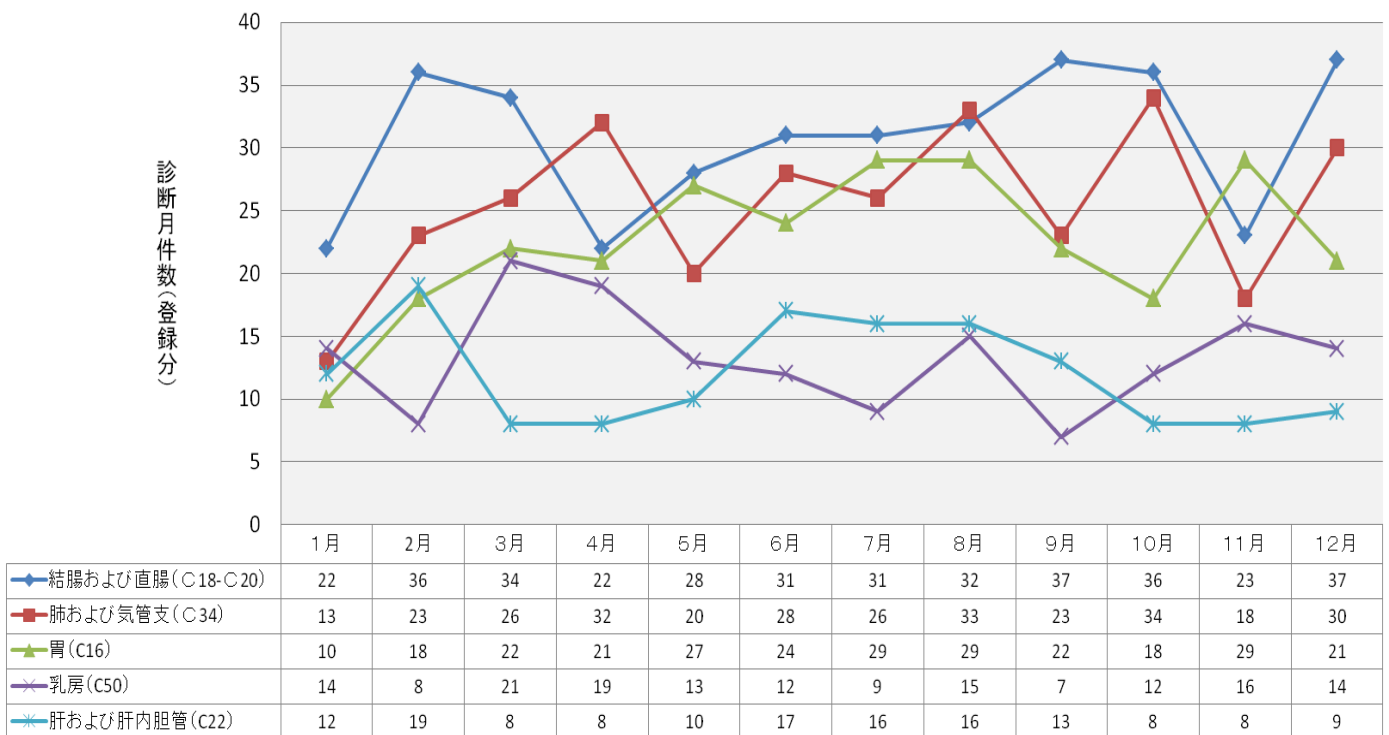
5大がん部位別・登録件数



### V-2. 診断月別件数

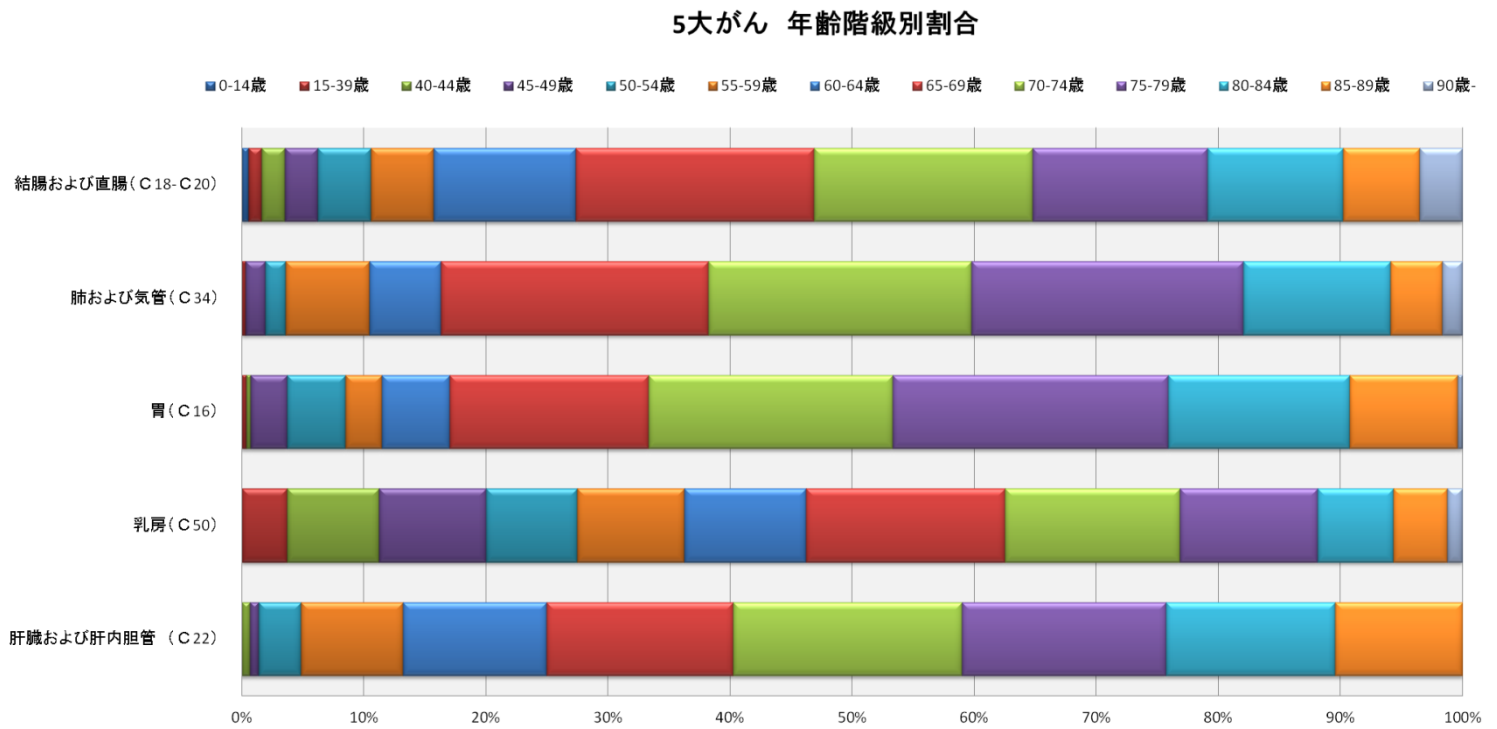
☞ 5大がんの登録件数 (2017年診断) を診断月別に表しています。

5大がん部位別・登録件数



## V-3. 年齢階級別割合

👉 5大がんの年齢階級別割合を表しています。



## V-4. 治療前ステージおよび術後病理学的ステージ 《UICC7 版に準拠》

### ステージについての解説

**治療前ステージ** ... UICC の定める病期の分類方法に基づき、何らかの治療が行われる以前につけたステージを指します。

**術後病理学的ステージ** ... 手術を行い、その後提出された検体によって病理学的に算出したステージを指します。

手術が行われなかった症例は、術後病理学的ステージをつけません。

術前に化学療法や放射線療法などが行われた場合は、術前治療後としてステージ分類されるため、通常の手術患者とは区別されません。

### V-4-①. 治療前ステージおよび術後病理学的ステージ（表）

#### V-4-①-i. 治療前ステージ

☞ 5大がんの治療前ステージの件数および割合です。

部位	総数	0期		I期		II期		III期		IV期		不明・該当なし	
		人数	割合	人数	割合	人数	割合	人数	割合	人数	割合	人数	割合
結腸および直腸 (C18-C20)	369	112	30.4%	64	17.3%	64	17.3%	56	15.2%	59	16.0%	14	3.8%
肺および気管 (C34)	306	-	-	100	32.7%	24	7.8%	53	17.3%	112	36.6%	17	5.6%
胃 (C16)	270	-	-	163	60.4%	32	11.9%	22	8.1%	46	17.0%	7	2.6%
乳房 (C50)	160	27	16.9%	45	28.1%	51	31.9%	13	8.1%	19	11.9%	5	3.1%
肝臓および肝内胆管 (C22)	144	-	-	64	44.4%	35	24.3%	15	10.4%	13	9.0%	17	11.8%

#### V-4-①-ii. 術後病理学的ステージ

☞ 5大がんの術後病理学的ステージの件数および割合です。

部位	総数	0期		I期		II期		III期		IV期		手術無し		術前治療後/適応外	
		人数	割合	人数	割合	人数	割合	人数	割合	人数	割合	人数	割合	人数	割合
結腸及び直腸 (C18-C20)	369	98	26.6%	68	18.4%	58	15.7%	47	12.7%	28	7.6%	56	15.2%	14	3.8%
肺及び気管 (C34)	306	-	-	77	25.2%	7	2.3%	10	3.3%	1	0.3%	202	66.0%	9	2.9%
胃 (C16)	270	-	-	148	54.8%	15	5.6%	14	5.2%	5	1.9%	67	24.8%	21	7.8%
乳房 (C50)	160	19	11.9%	38	23.8%	40	25.0%	15	9.4%	0	0.00%	42	26.3%	6	3.8%
肝臓及び肝内胆管 (C22)	144	-	-	6	4.2%	2	1.4%	1	0.7%	1	0.7%	107	74.3%	27	18.8%

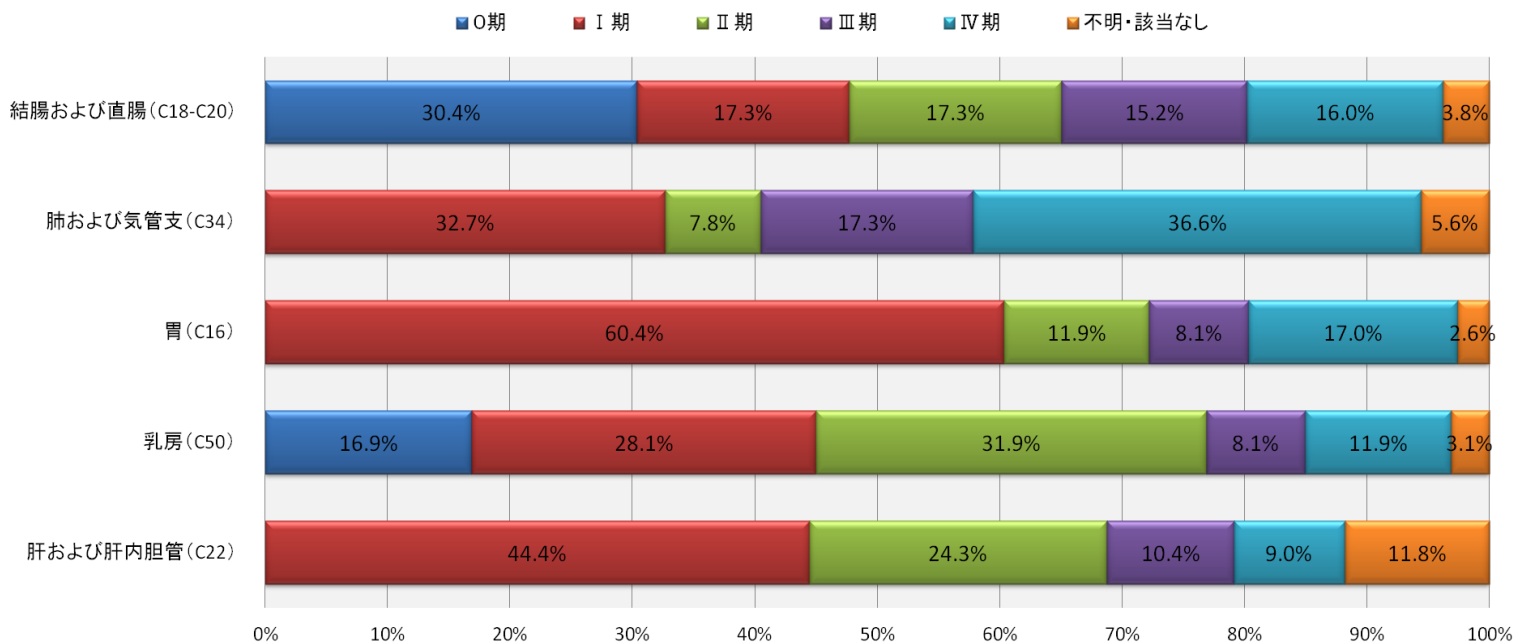


## V-4-②. 治療前ステージおよび術後病理学的ステージ（グラフ）

### V-4-②-i. 治療前ステージ

👉 5大がんの治療前ステージの割合です。

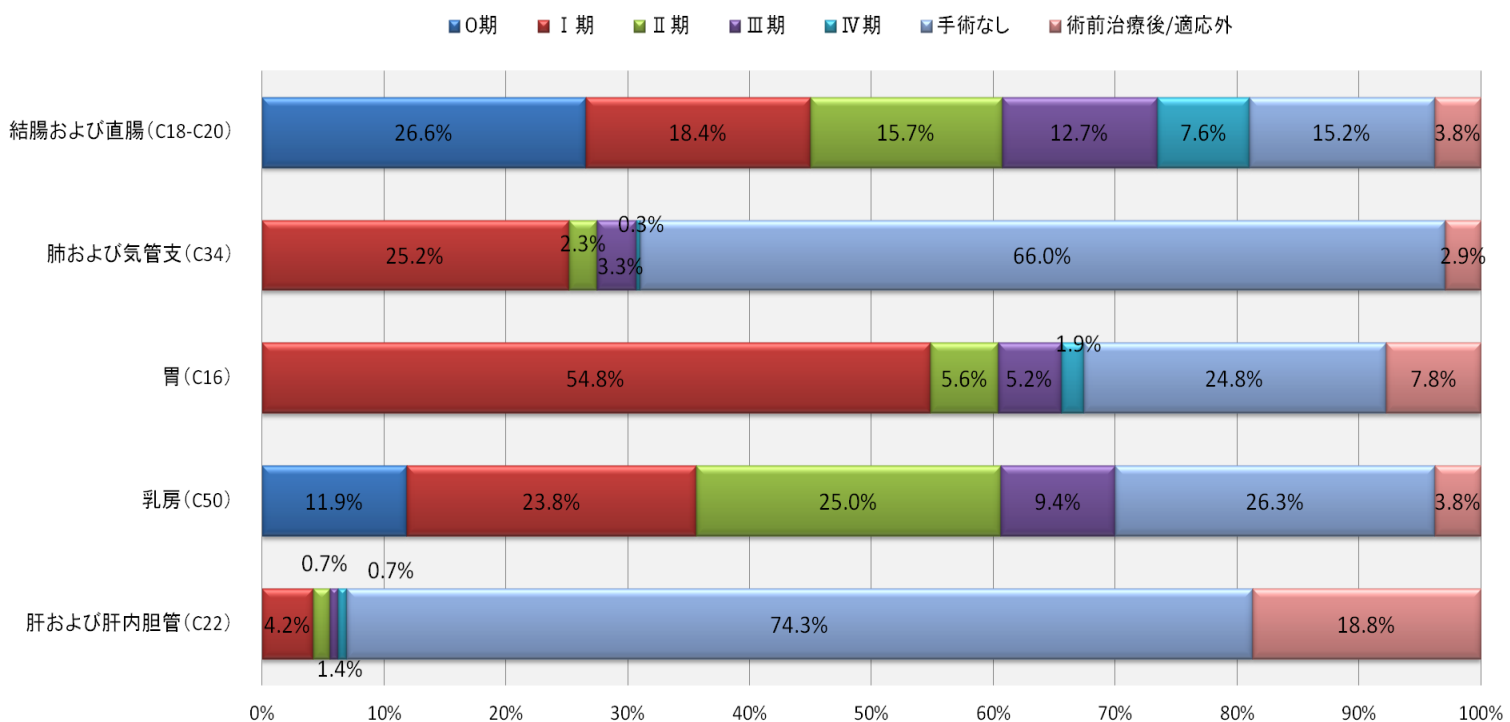
5大がん ステージ割合（治療前）



### V-4-②-ii. 術後病理学的ステージ

👉 5大がんの術後病理学的ステージの割合です。

5大がん ステージ割合（術後）

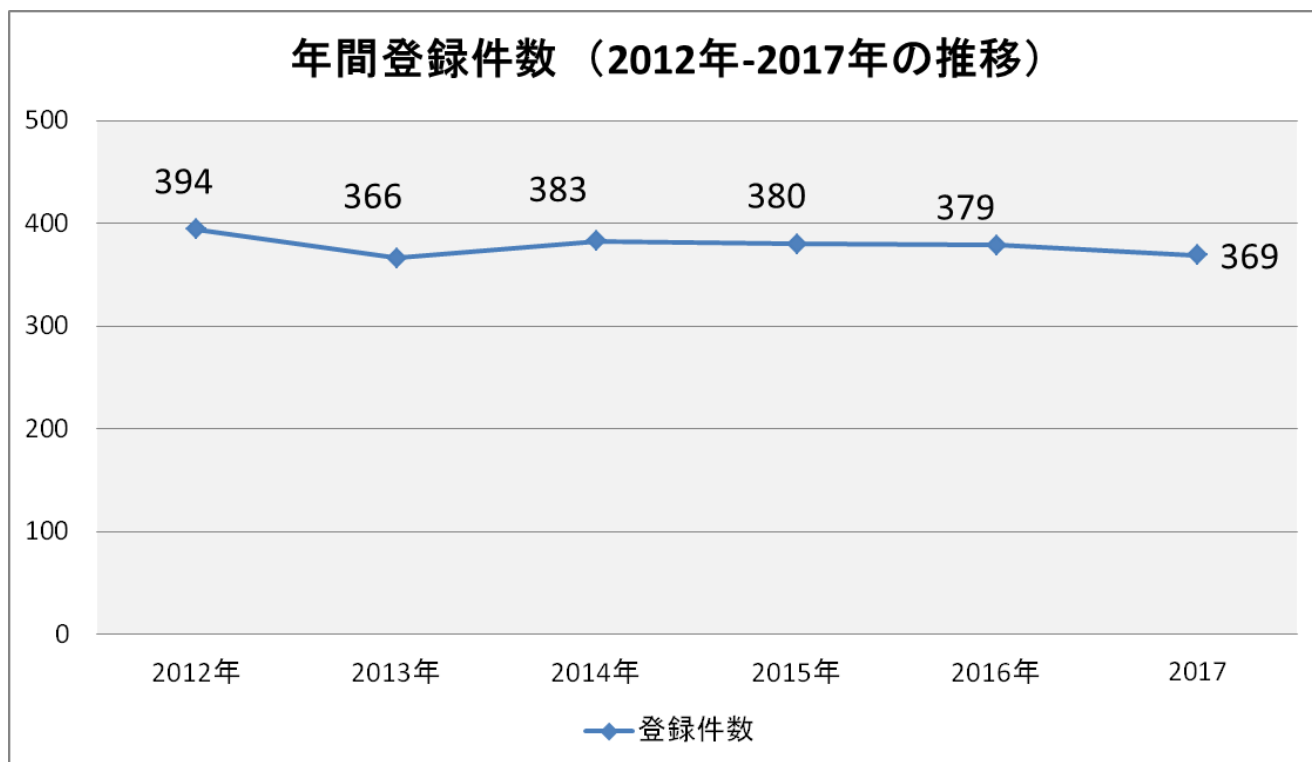


## VI. 5大がん（大腸・肺・胃・乳房・肝臓）各部位統計

### VI-1. 結腸および直腸（登録件数：369件）

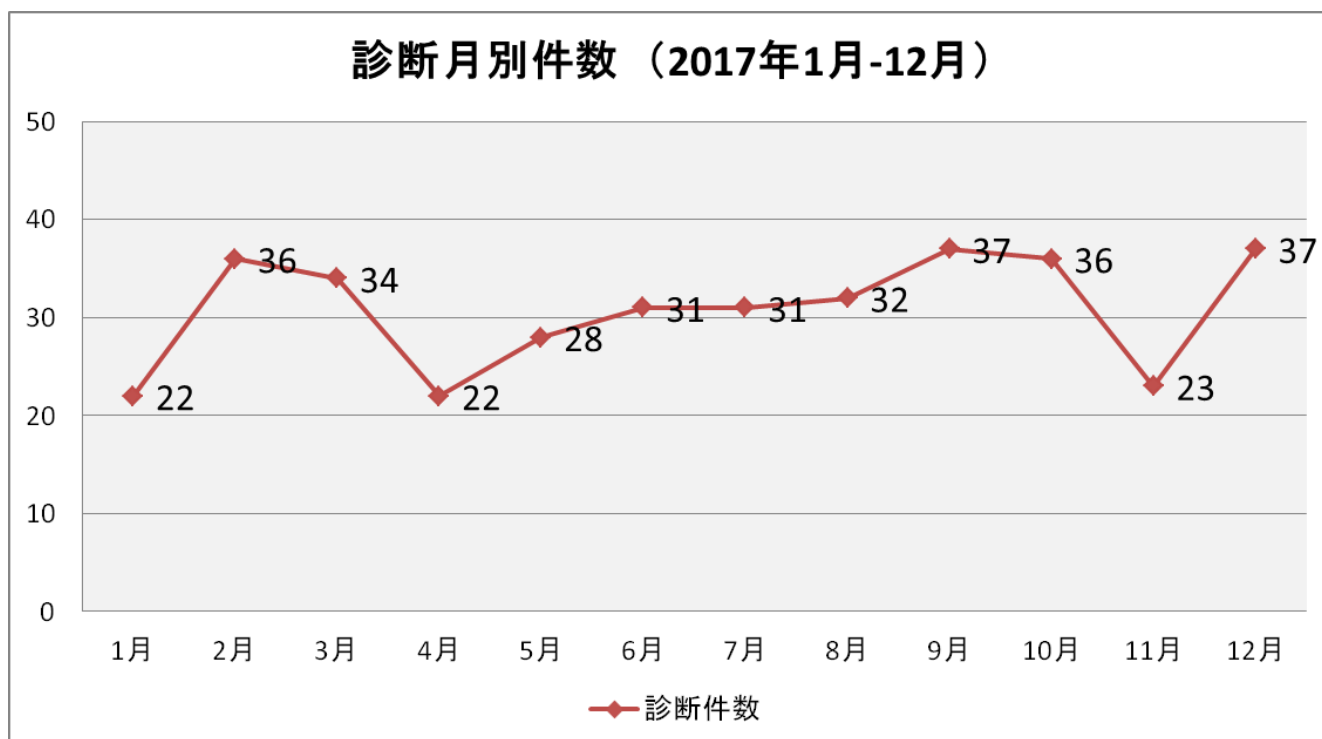
#### ①年間登録件数

☞ 2012年-2017年の年間登録件数の推移を表しています。



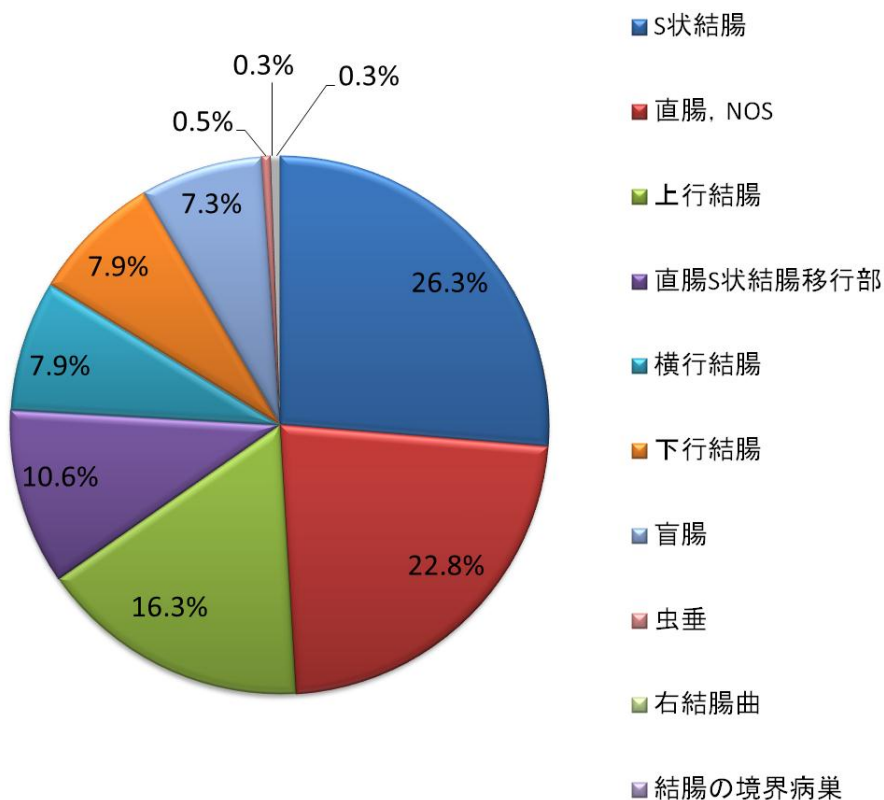
#### ②診断月別件数

2017年1月-12月の診断月別件数を表しています。



### ③局在コード別割合

☞ がんの発生部位を局在別（ICD-O）に表しています。



### ④形態コード別件数

☞ 発生したがんを組織形態別（ICD-O）に表しています。

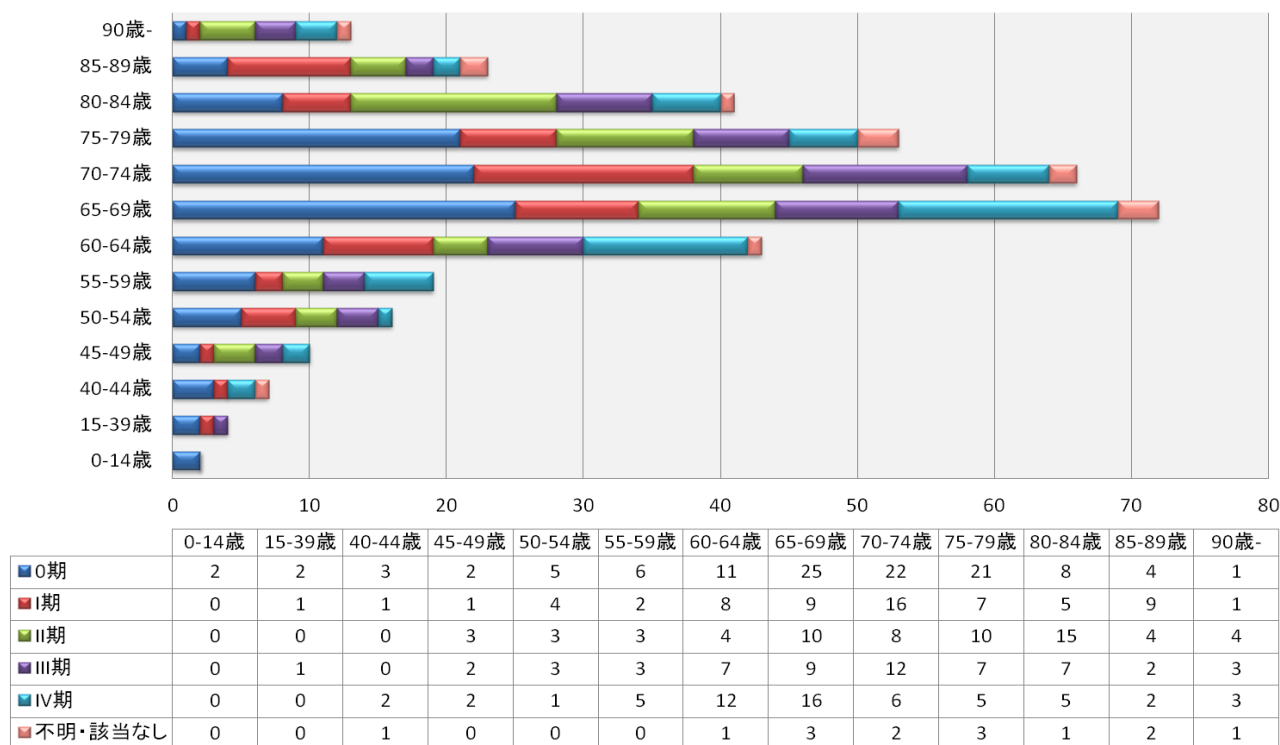
コード	組織形態	登録件数
82113	管状腺癌	159
81403	腺癌	87
82102	腺腫性ポリープ内上皮内腺癌	49
81402	上皮内腺癌	47
80003	新生物, 悪性	11
82103	腺腫性ポリープ内腺癌	4
84803	粘液腺癌	3
80103	癌腫	2
82603	乳頭状腺癌	2
82632	腺管絨毛腺腫内上皮内管状腺癌	2
80203	未分化癌	1
82613	絨毛状腺腫内腺癌	1
85743	神経内分泌への分化を伴う腺癌	1

## ⑤年齢階級別・治療前および術後病理学的ステージ

## ⑤-i. 年齢階級別・治療前ステージ

👉 年齢階級別に治療前ステージの件数を表しています。

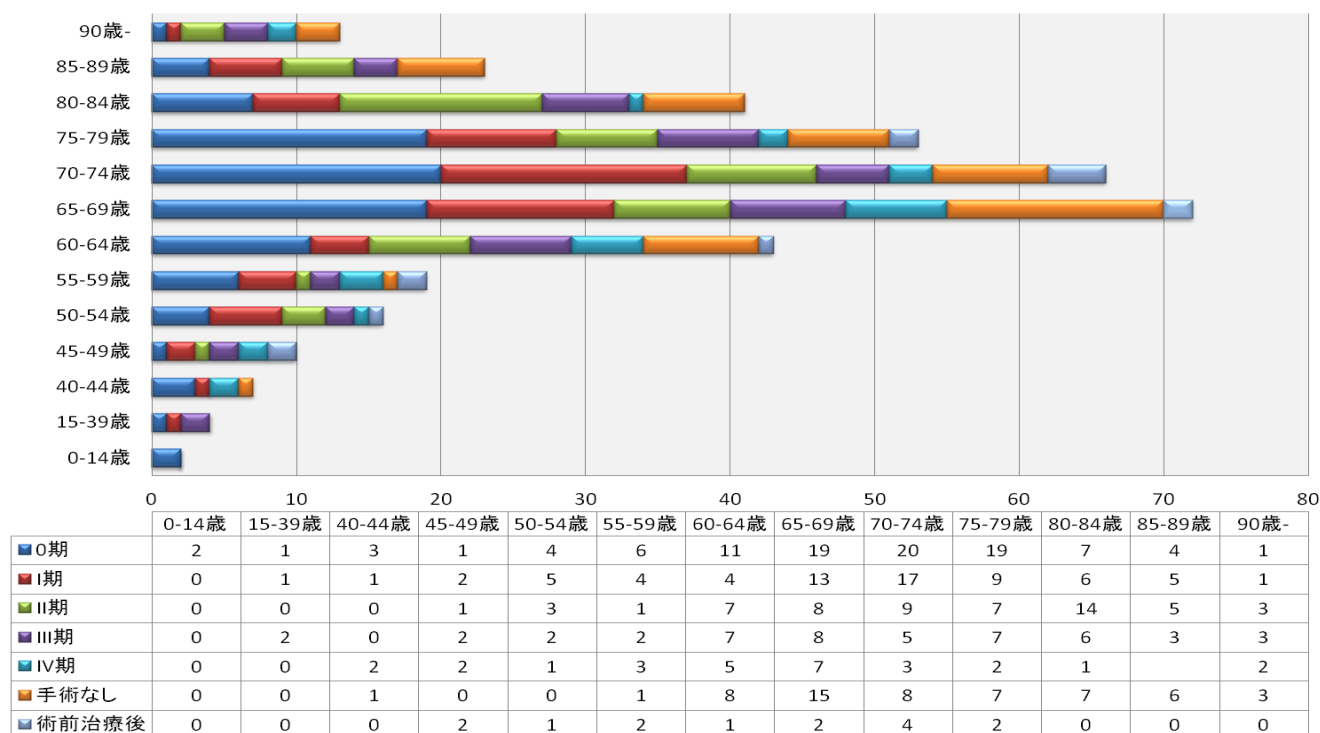
年齢階級別・治療前ステージ



## ⑤-ii. 年齢階級別・術後病理学的ステージ

👉 年齢階級別に術後病理学的ステージの件数を表しています。

年齢階級別・術後病理学的ステージ



注1. “術前治療後”とは、手術前に、化学療法や放射線治療など何かしらの治療が行われた症例を指します。

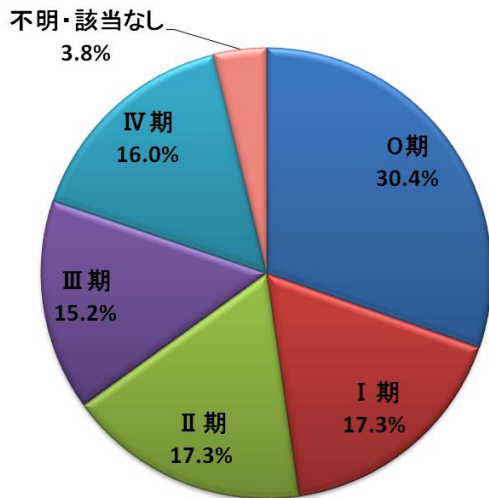
注2. “手術なし”とは手術不可と診断された症例、または当院での手術を施行せず他院へ転院した症例などが含まれます。

## ⑥局在部位別・治療前および術後病理学的ステージ割合

## ⑥-i. ステージ割合（治療前）

☞ 治療前ステージの割合を表しています。

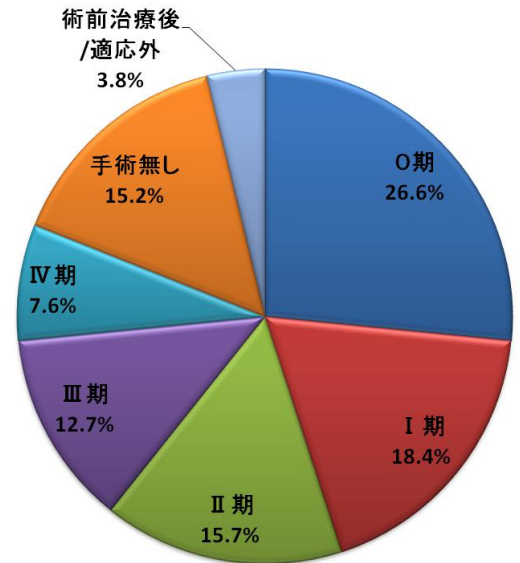
ステージ割合（治療前）



## ⑥-ii. ステージ割合（術後病理学的）

☞ 術後病理学的ステージの割合を表しています。

ステージ割合（術後病理学的）



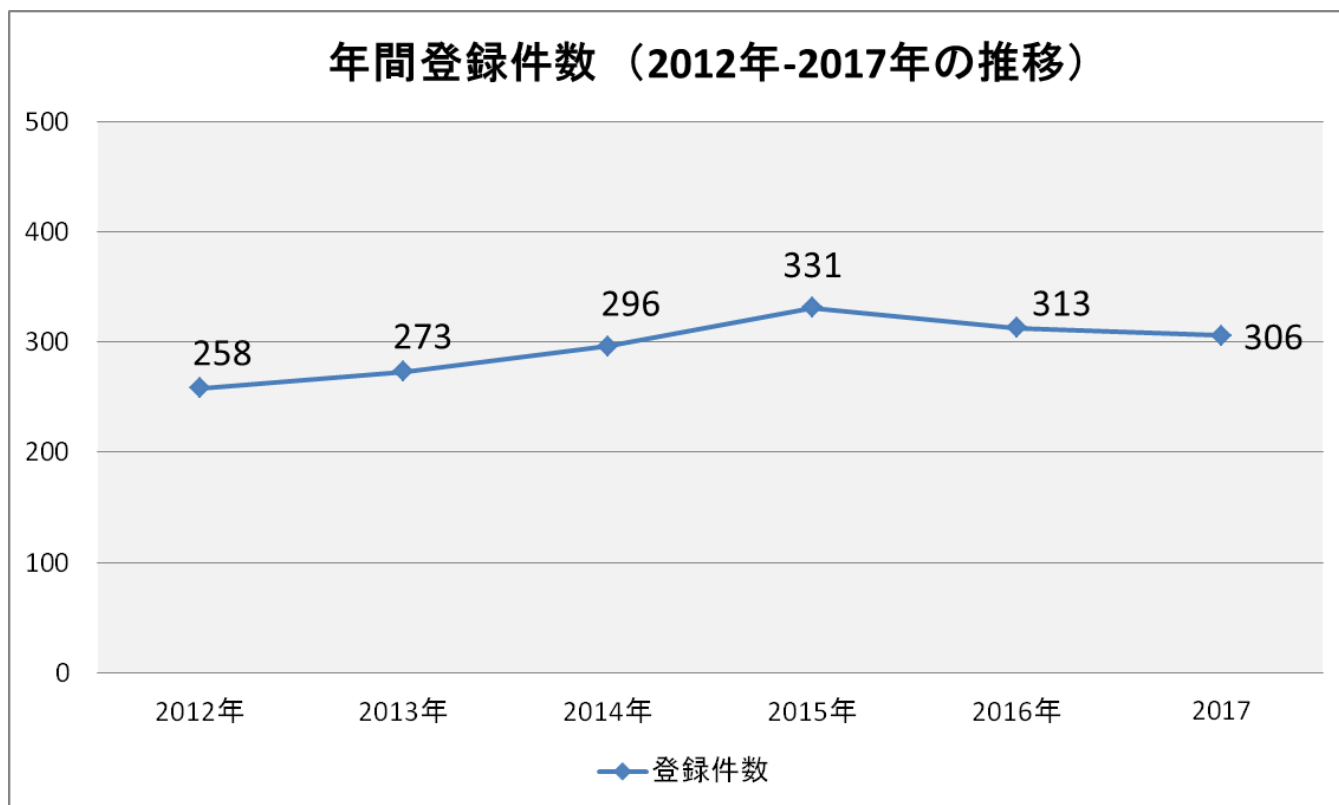
注1. “術前治療後”とは、手術前に、化学療法や放射線治療など何かしらの治療が行われた症例を指します。

注2. “手術なし”とは手術不可と診断された症例、または当院での手術を施行せず他院へ転院した症例などが含まれます。

## VI-2. 肺および気管支（登録件数：306件）

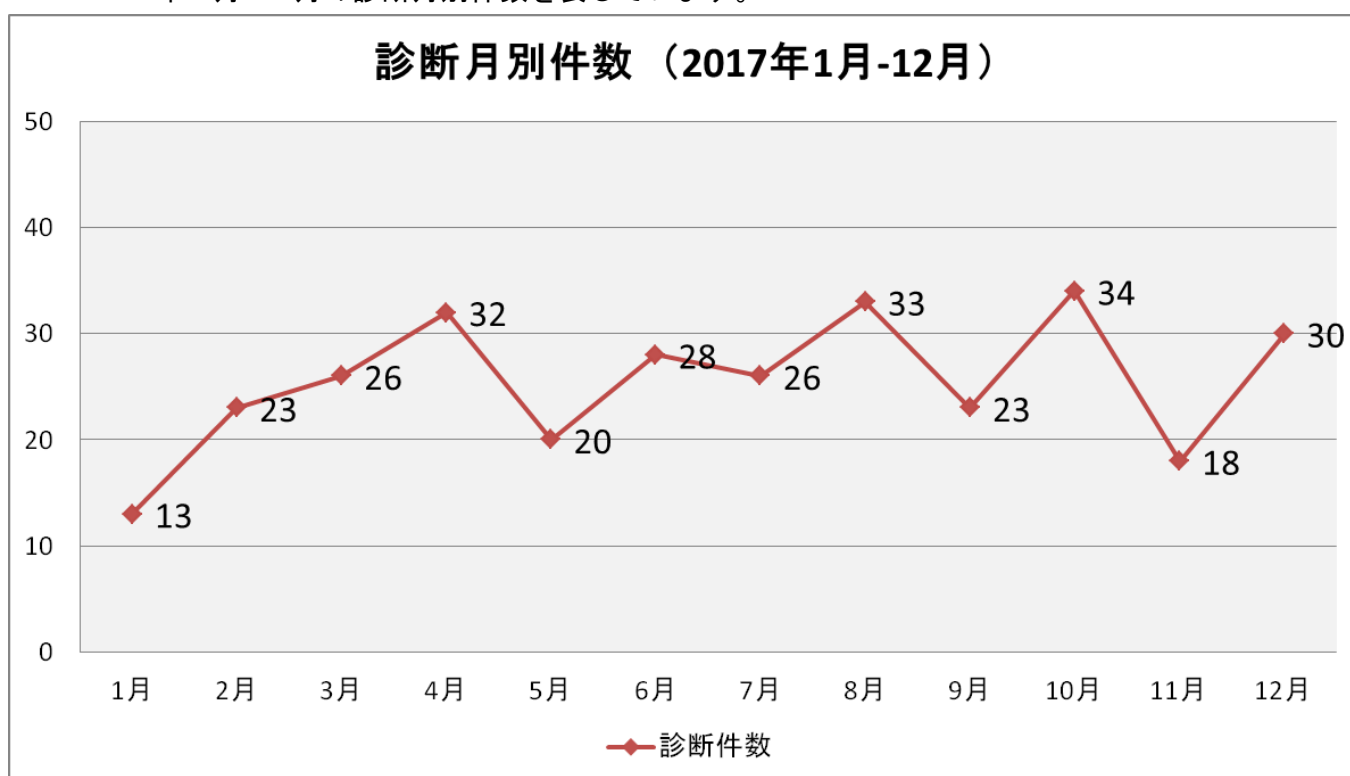
## ①年間登録件数

☞ 2012年-2017年の年間登録件数の推移を表しています。



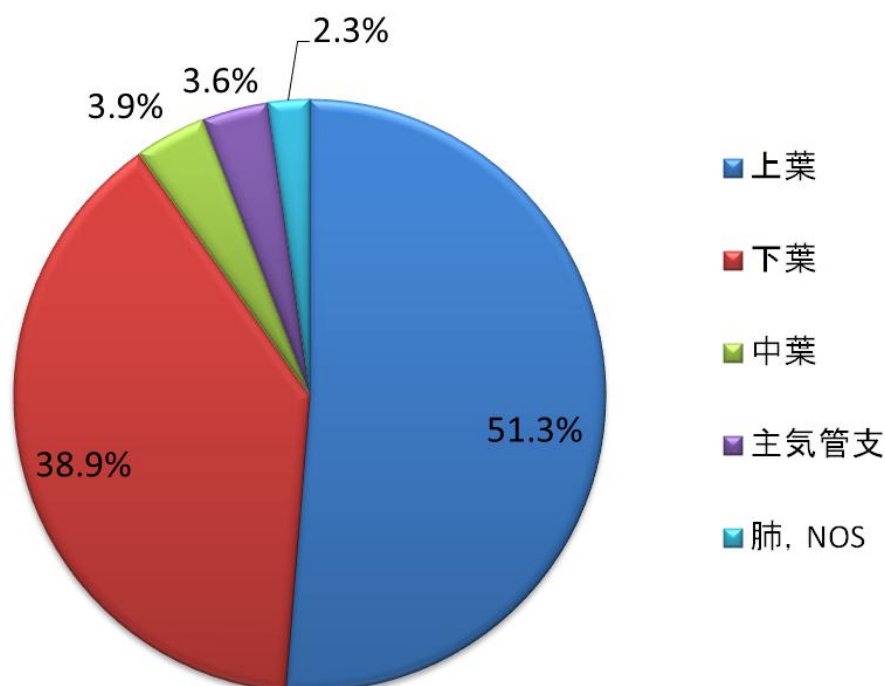
## ②診断月別件数

☞ 2017年1月-12月の診断月別件数を表しています。



## ③局在コード別割合

☞ がんの発生部位を局在別（ICD-O）に表しています。



## ④形態コード別件数

☞ 発生したがんを組織形態別（ICD-O）に表しています。

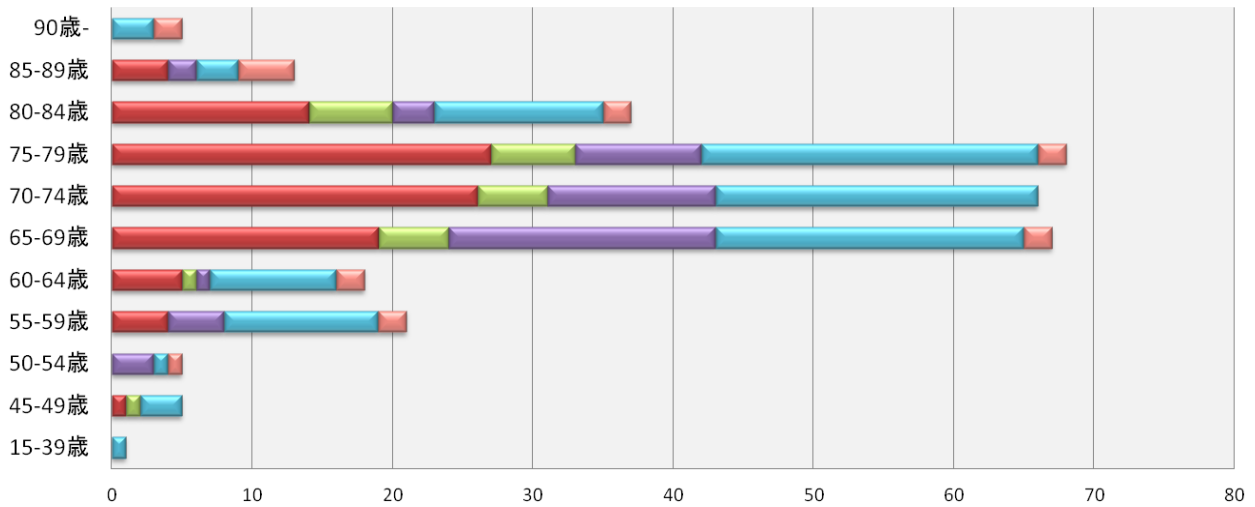
コード	組織形態	登録件数
81403	腺癌	76
82603	乳頭状腺癌	46
80703	扁平上皮癌	41
80413	小細胞癌	38
80003	新生物, 悪性	32
80463	非小細胞癌	30
80713	扁平上皮癌, 角化	8
82503	細気管支肺胞腺癌	7
80133	大細胞神経内分泌癌	6
82533	細気管支肺胞上皮癌, 粘液性	6
82303	充実性癌	4
85603	腺扁平上皮癌	4
80103	癌腫	1
80123	大細胞癌	1
80323	紡錘形細胞癌	1
80453	小細胞混合癌	1
80723	扁平上皮癌, 大細胞性, 非角化	1
80833	基底細胞様扁平上皮癌	1
84803	粘液腺癌	1
85503	腺房細胞癌	1

## ⑤年齢階級別・治療前および術後病理学的ステージ

### ⑤-i. 年齢階級別・治療前ステージ

👉 年齢階級別に治療前ステージの件数を表しています。

年齢階級別・治療前ステージ

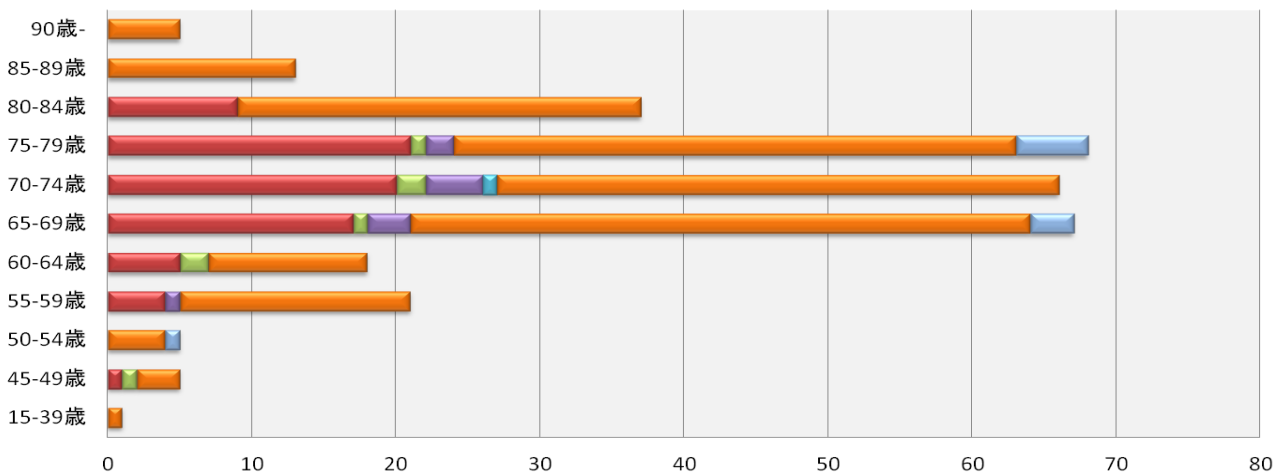


	15-39歳	45-49歳	50-54歳	55-59歳	60-64歳	65-69歳	70-74歳	75-79歳	80-84歳	85-89歳	90歳-
I期	0	1	0	4	5	19	26	27	14	4	0
II期	0	1	0	0	1	5	5	6	6	0	0
III期	0	0	3	4	1	19	12	9	3	2	0
IV期	1	3	1	11	9	22	23	24	12	3	3
不明・該当なし	0	0	1	2	2	2	0	2	2	4	2

### ⑤-ii. 年齢階級別・術後病理学的ステージ

👉 年齢階級別に術後病理学的ステージの件数を表しています。

年齢階級別・術後病理学的ステージ



	15-39歳	45-49歳	50-54歳	55-59歳	60-64歳	65-69歳	70-74歳	75-79歳	80-84歳	85-89歳	90歳-
I期	0	1	0	4	5	17	20	21	9	0	0
II期	0	1	0	0	2	1	2	1	0	0	0
III期	0	0	0	1	0	3	4	2	0	0	0
IV期	0	0	0	0	0	0	1	0	0	0	0
手術なし	1	3	4	16	11	43	39	39	28	13	5
術前治療後	0	0	1	0	0	3	0	5	0	0	0

注1. “術前治療後”とは、手術前に、化学療法や放射線治療など何かしらの治療が行われた症例を指します。

注2. “手術なし”とは手術不可と診断された症例、または当院での手術を施行せず他院へ転院した症例などが含まれます。

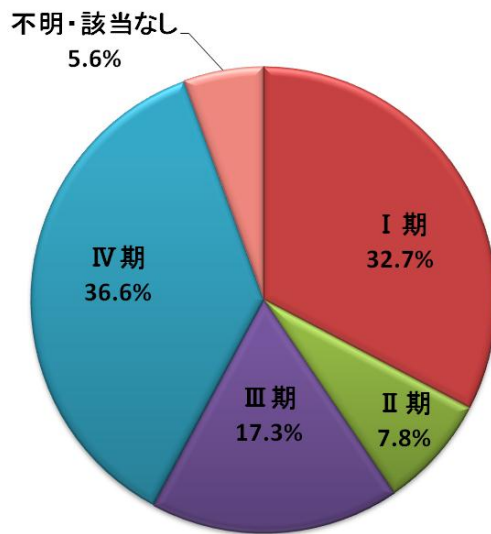


## ⑥局在部位別・治療前および術後病理学的ステージ割合

## ⑥-i. ステージ割合（治療前）

☞ 治療前ステージの割合を表しています。

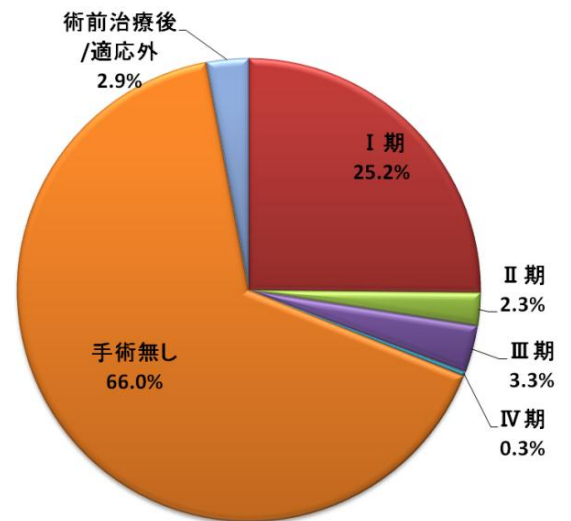
ステージ割合(治療前)



## ⑥-ii. ステージ割合（術後病理学的）

☞ 術後病理学的ステージの割合を表しています。

ステージ割合(術後病理学的)



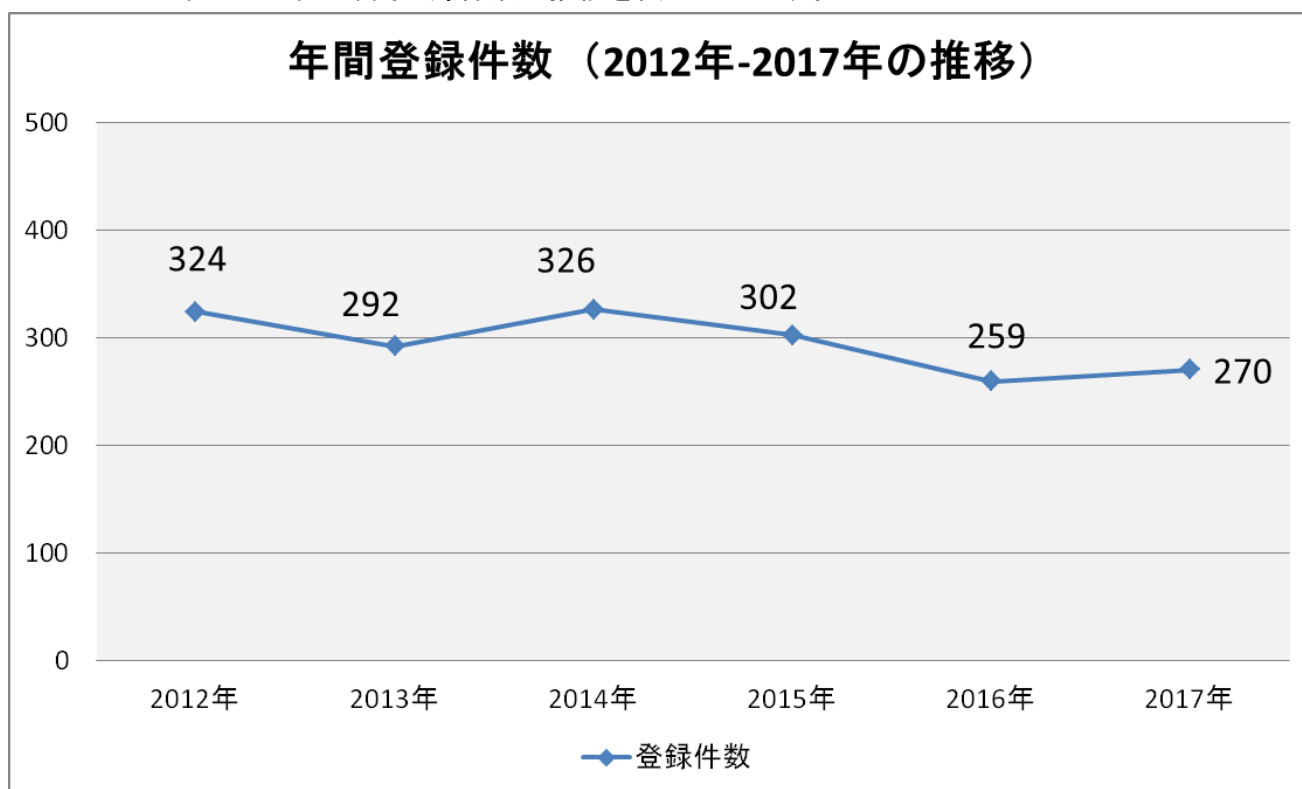
注1. “術前治療後”とは、手術前に、化学療法や放射線治療など何かしらの治療が行われた症例を指します。

注2. “手術なし”とは手術不可と診断された症例、または当院での手術を施行せず他院へ転院した症例などが含まれます。

## VI-3. 胃（登録件数：270件）

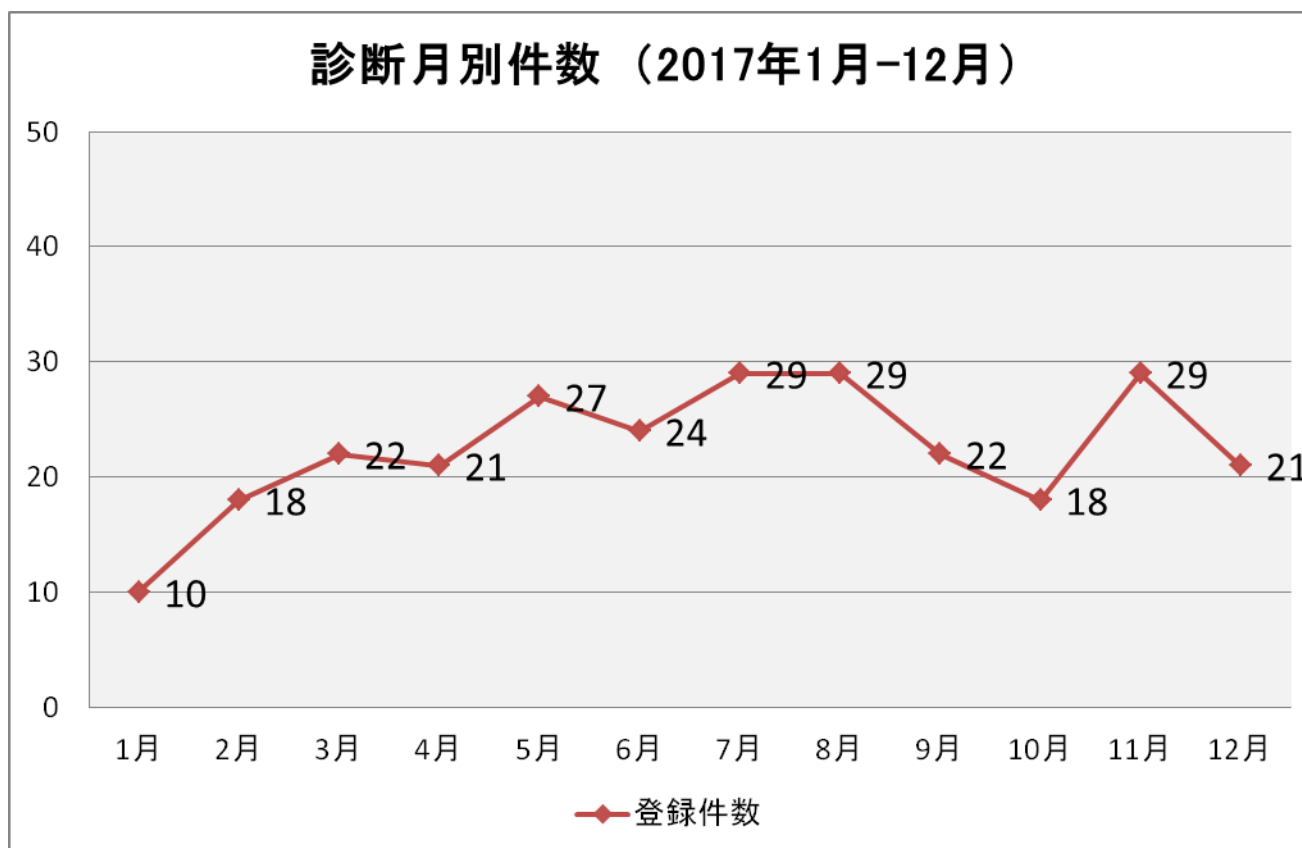
## ①年間登録件数

☞ 2012年-2017年の年間登録件数の推移を表しています。



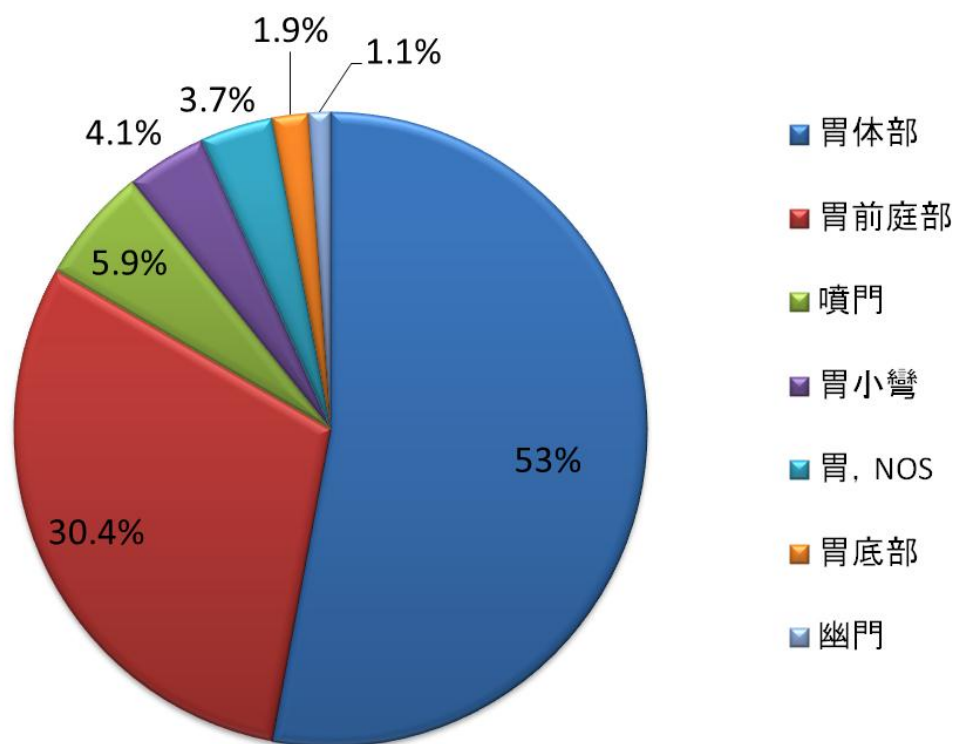
## ②診断月別件数

☞ 2017年1月-12月の診断月別件数を表しています。



### ③局在コード別割合

☞ がんの発生部位を局在別（ICD-O）に表しています。



### ④形態コード別件数

☞ 発生したがんを組織形態別（ICD-O）に表しています。

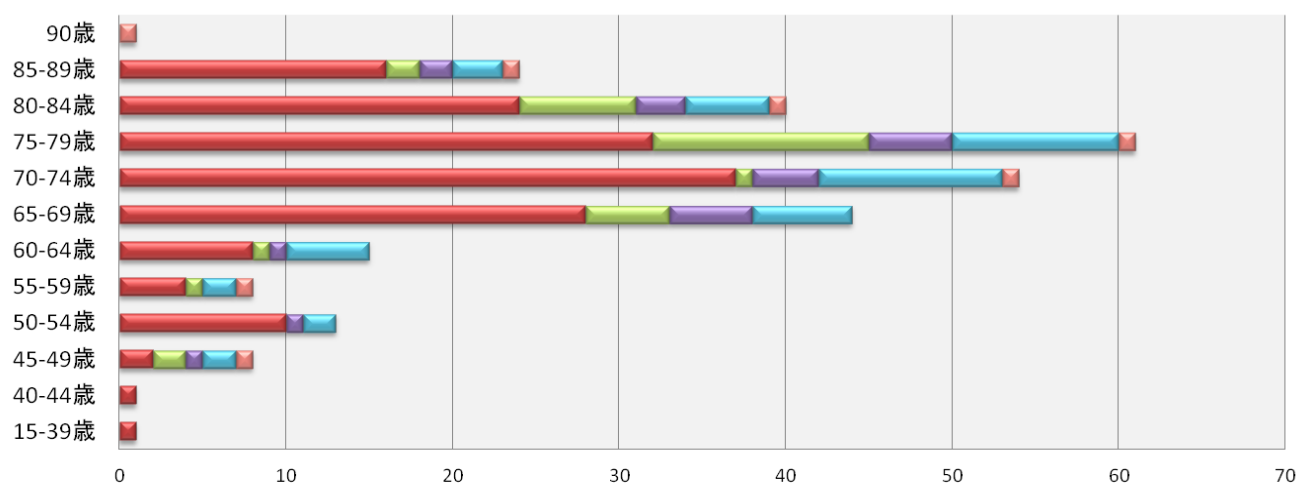
コード	組織形態	登録件数
82113	管状腺癌	152
81403	腺癌	102
84903	印環細胞癌	9
84803	粘液腺癌	4
80003	新生物, 悪性	2
80703	扁平上皮癌	1

## ⑤年齢階級別・治療前および術後病理学的ステージ

## ⑤-i. 年齢階級別・治療前ステージ

👉 年齢階級別に治療前ステージの件数を表しています。

## 年齢階級別・治療前ステージ

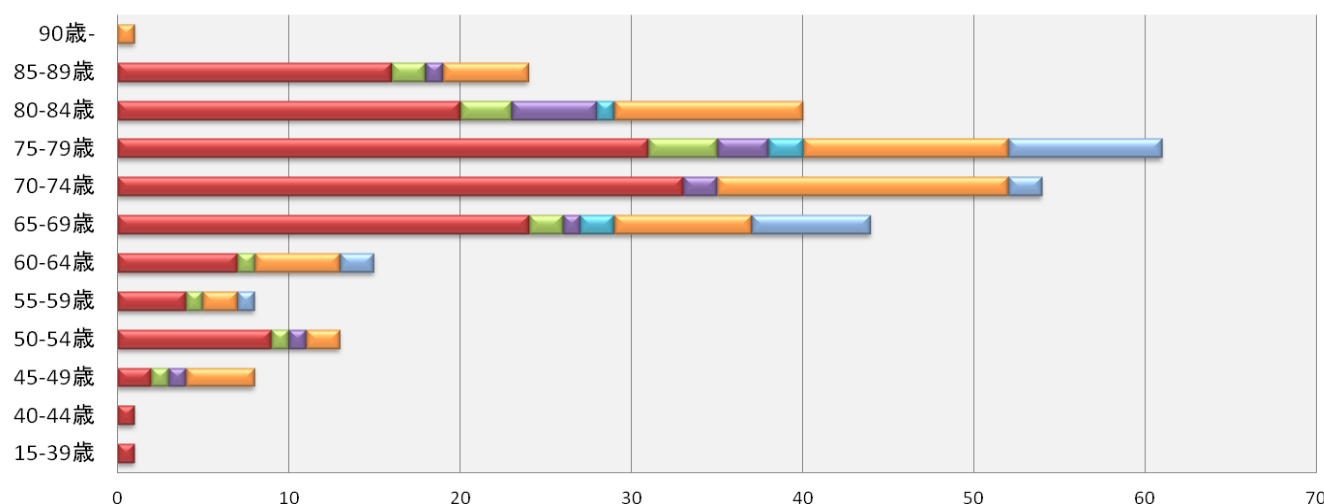


	15-39歳	40-44歳	45-49歳	50-54歳	55-59歳	60-64歳	65-69歳	70-74歳	75-79歳	80-84歳	85-89歳	90歳
I期	1	1	2	10	4	8	28	37	32	24	16	0
II期	0	0	2	0	1	1	5	1	13	7	2	0
III期	0	0	1	1	0	1	5	4	5	3	2	0
IV期	0	0	2	2	2	5	6	11	10	5	3	0
不明・該当なし	0	0	1	0	1	0	0	1	1	1	1	1

## ⑤-ii. 年齢階級別・術後病理学的ステージ

👉 年齢階級別に術後病理学的ステージの件数を表しています。

## 年齢階級別・術後病理学的ステージ



	15-39歳	40-44歳	45-49歳	50-54歳	55-59歳	60-64歳	65-69歳	70-74歳	75-79歳	80-84歳	85-89歳	90歳-
I期	1	1	2	9	4	7	24	33	31	20	16	0
II期	0	0	1	1	1	1	2	0	4	3	2	0
III期	0	0	1	1	0	0	1	2	3	5	1	0
IV期	0	0	0	0	0	0	2	0	2	1	0	0
手術なし	0	0	4	2	2	5	8	17	12	11	5	1
術前治療後	0	0	0	0	1	2	7	2	9	0	0	0

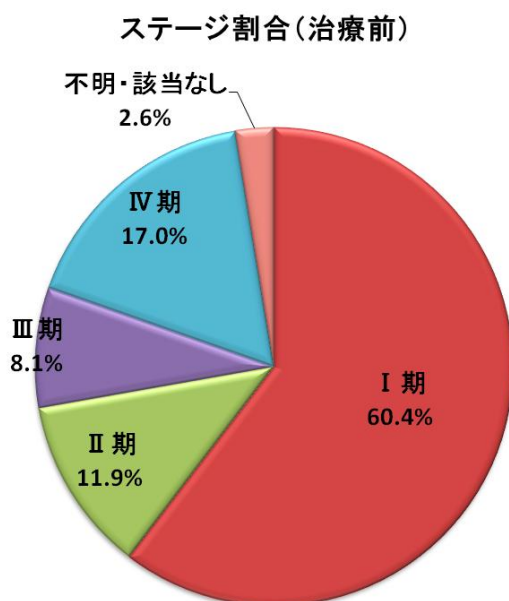
注1. “術前治療後”とは、手術前に、化学療法や放射線治療など何かしらの治療が行われた症例を指します。

注2. “手術なし”とは手術不可と診断された症例、または当院での手術を施行せず他院へ転院した症例などが含まれます。

## ⑥局在部位別・治療前および術後病理学的ステージ割合

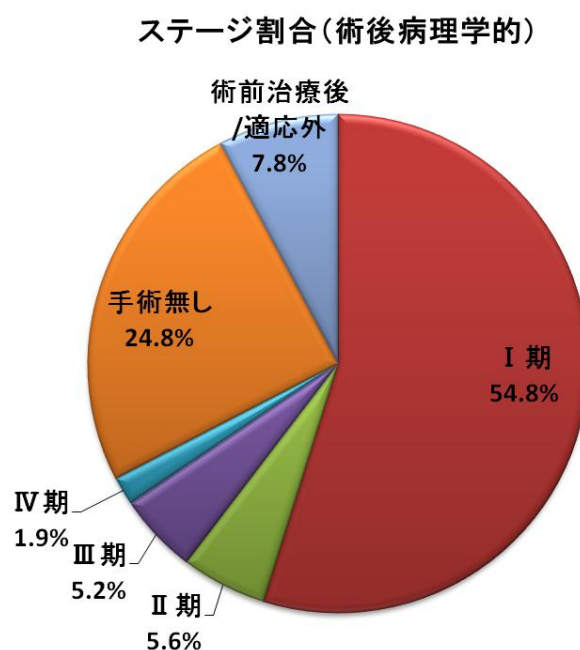
### ⑥-i. ステージ割合（治療前）

☞ 治療前ステージの割合を表しています。



### ⑥-ii. ステージ割合（術後病理学的）

☞ 術後病理学的ステージの割合を表しています。



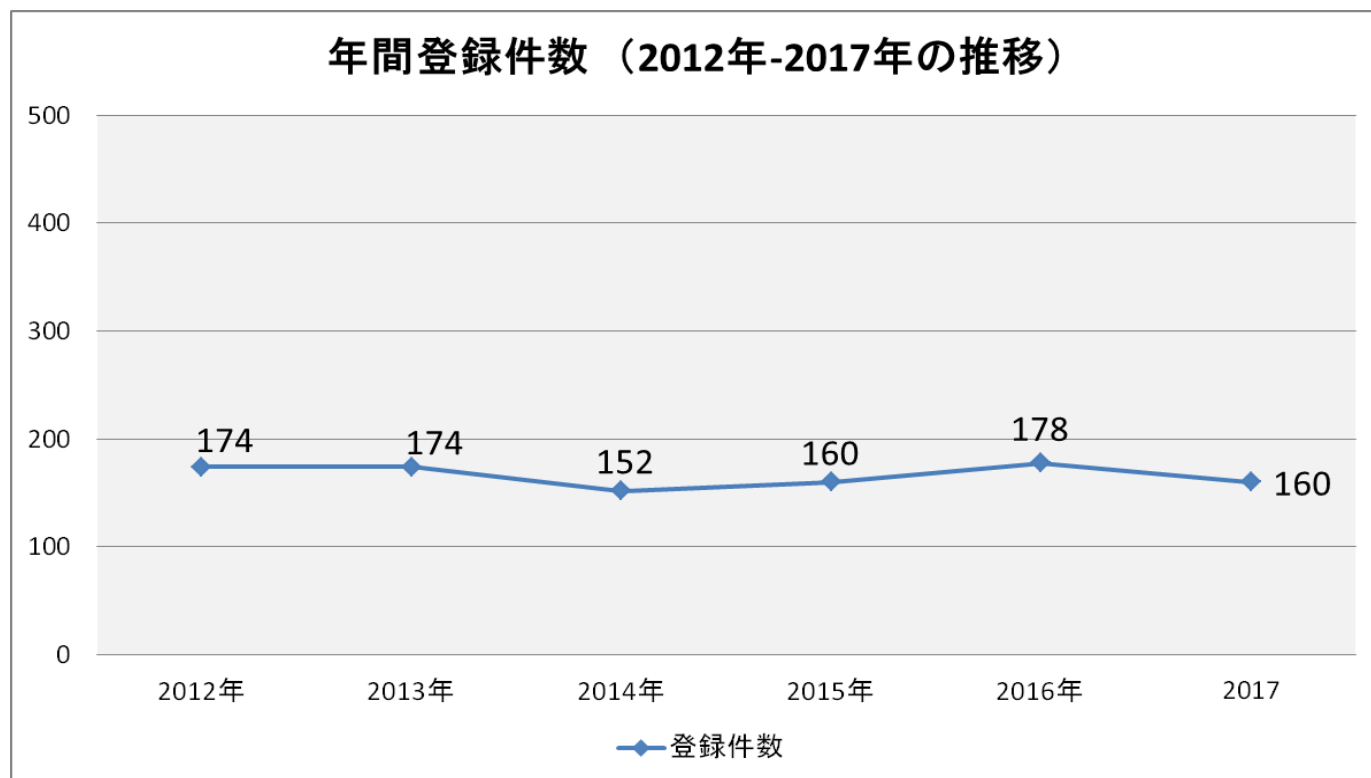
注1. “術前治療後”とは、手術前に、化学療法や放射線治療など何かしらの治療が行われた症例を指します。

注2. “手術なし”とは手術不可と診断された症例、または当院での手術を施行せず他院へ転院した症例などが含まれます。

## VI-4. 乳房（登録件数：160件）

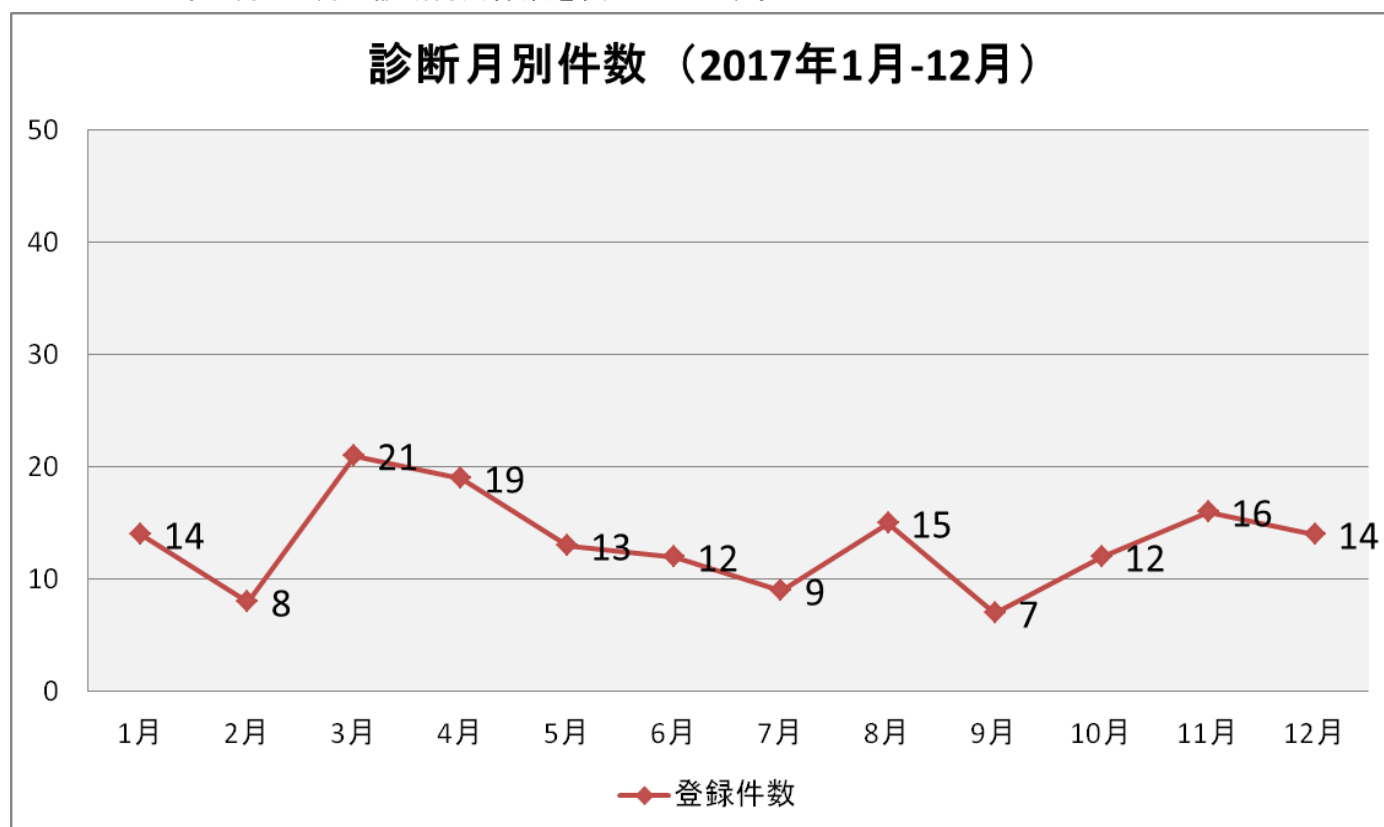
## ①登録件数推移

☞ 2012年-2017年の年間登録件数の推移を表しています。



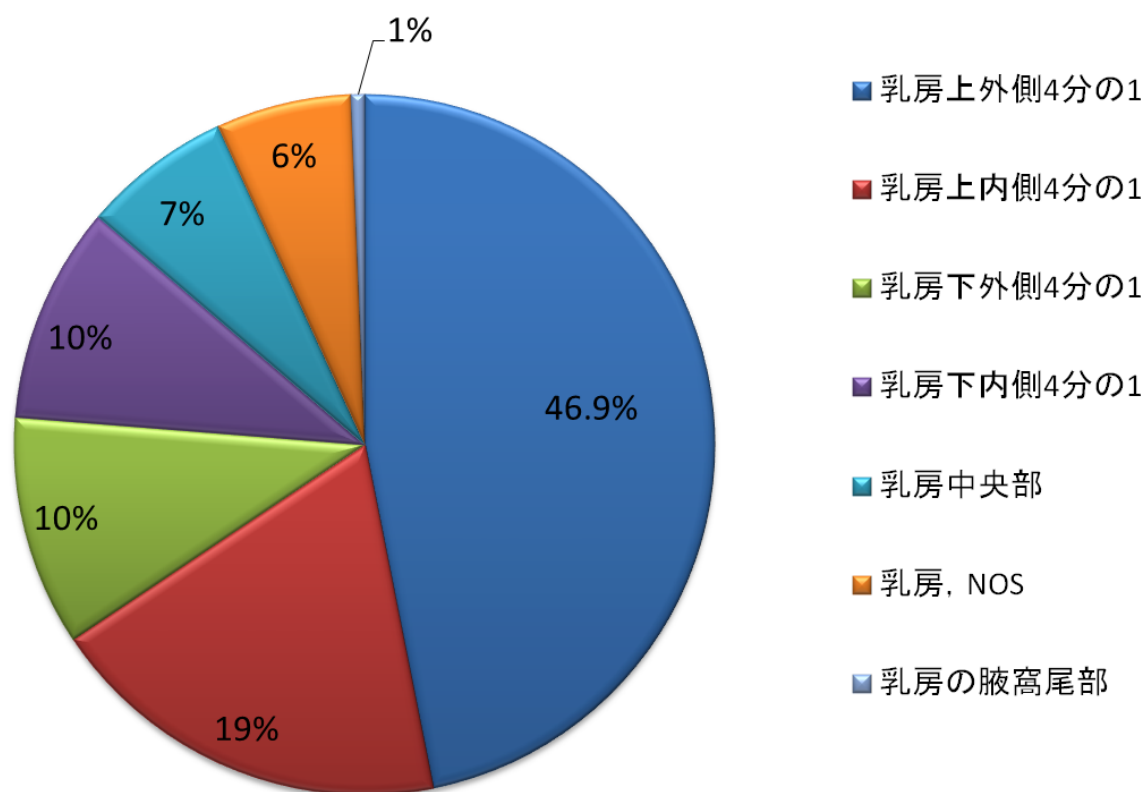
## ②診断月別件数

☞ 2017年1月-12月の診断月別件数を表しています。



## ③局在コード別割合

☞ がんの発生部位を局在別（ICD-O）に表しています。



## ④形態コード別件数

☞ 発生したがんを組織形態別（ICD-O）に表しています。

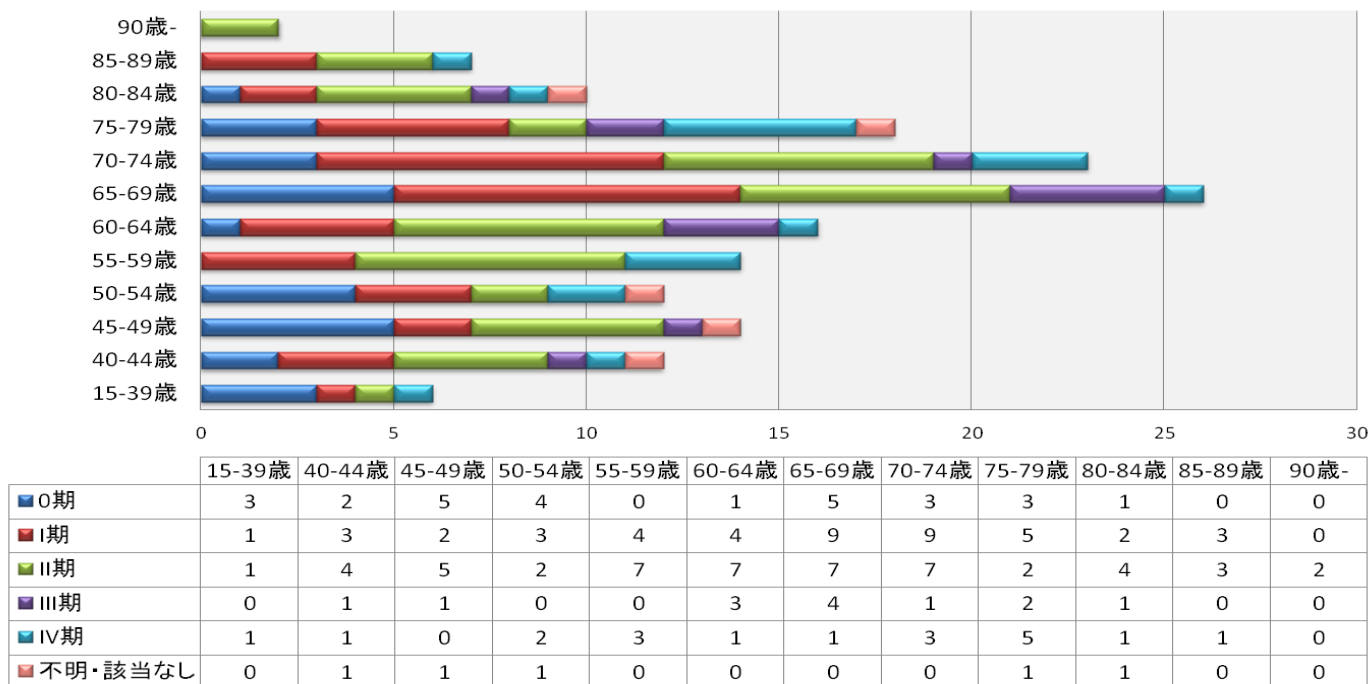
コード	組織形態	登録件数
85003	浸潤性導管癌	104
85002	導管内癌, 非浸潤性	11
85203	小葉癌	10
82302	導管上皮内癌	9
84803	粘液腺癌	9
80103	癌腫	6
80102	上皮内癌	2
80703	扁平上皮癌	2
85202	小葉性上皮内癌	2
80003	新生物, 悪性	1
83433	乳頭癌, 被包性	1
84013	アポクリン腺癌	1
85723	紡錘細胞化生を伴う腺癌	1
91203	血管肉腫	1

## ⑤年齢階級別・治療前および術後病理学的ステージ

### ⑤-i. 年齢階級別・治療前ステージ

👉 年齢階級別に治療前ステージの件数を表しています。

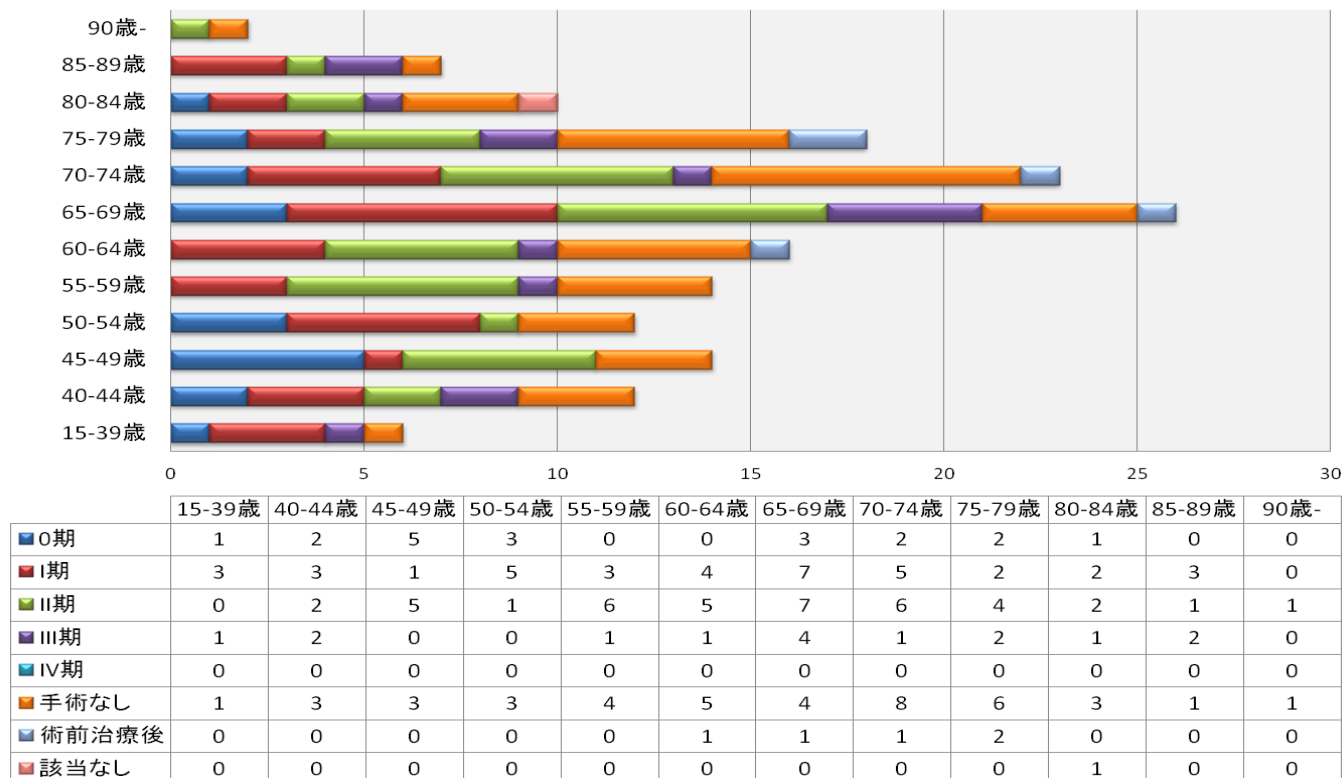
年齢階級別・治療前ステージ



### ⑤-ii. 年齢階級別・術後病理学的ステージ

👉 年齢階級別に術後病理学的ステージの件数を表しています。

年齢階級別・術後病理学的ステージ



注1. “術前治療後”とは、手術前に、化学療法や放射線治療など何かしらの治療が行われた症例を指します。

注2. “手術なし”とは手術不可と診断された症例、または当院での手術を施行せず他院へ転院した症例などが含まれます。

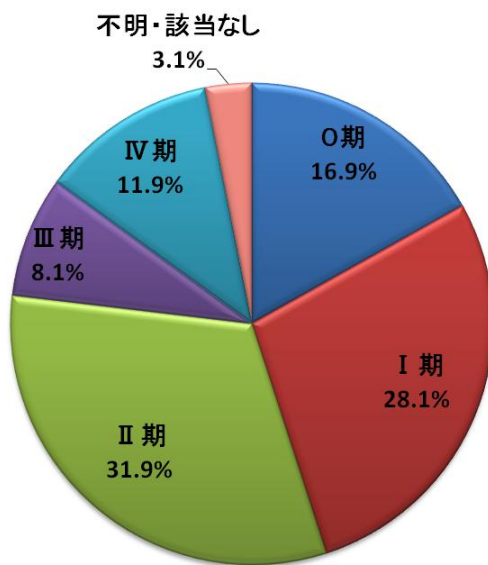


## ⑥局在部位別・治療前および術後病理学的ステージ割合

## ⑥-i. ステージ割合（治療前）

☞ 治療前ステージの割合を表しています。

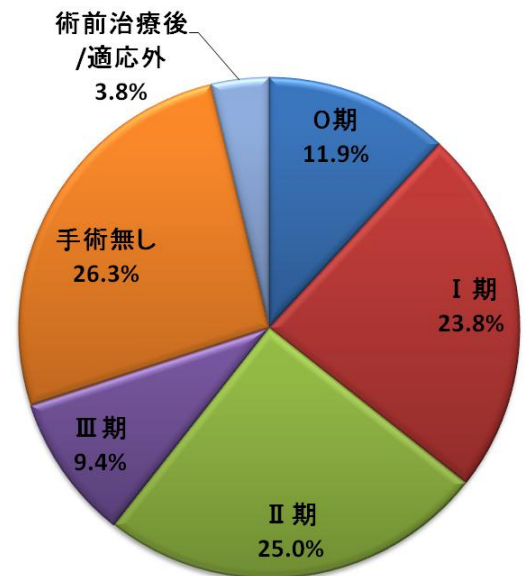
ステージ割合（治療前）



## ⑥-ii. ステージ割合（術後病理学的）

☞ 術後病理学的ステージの割合を表しています。

ステージ割合（術後病理学的）



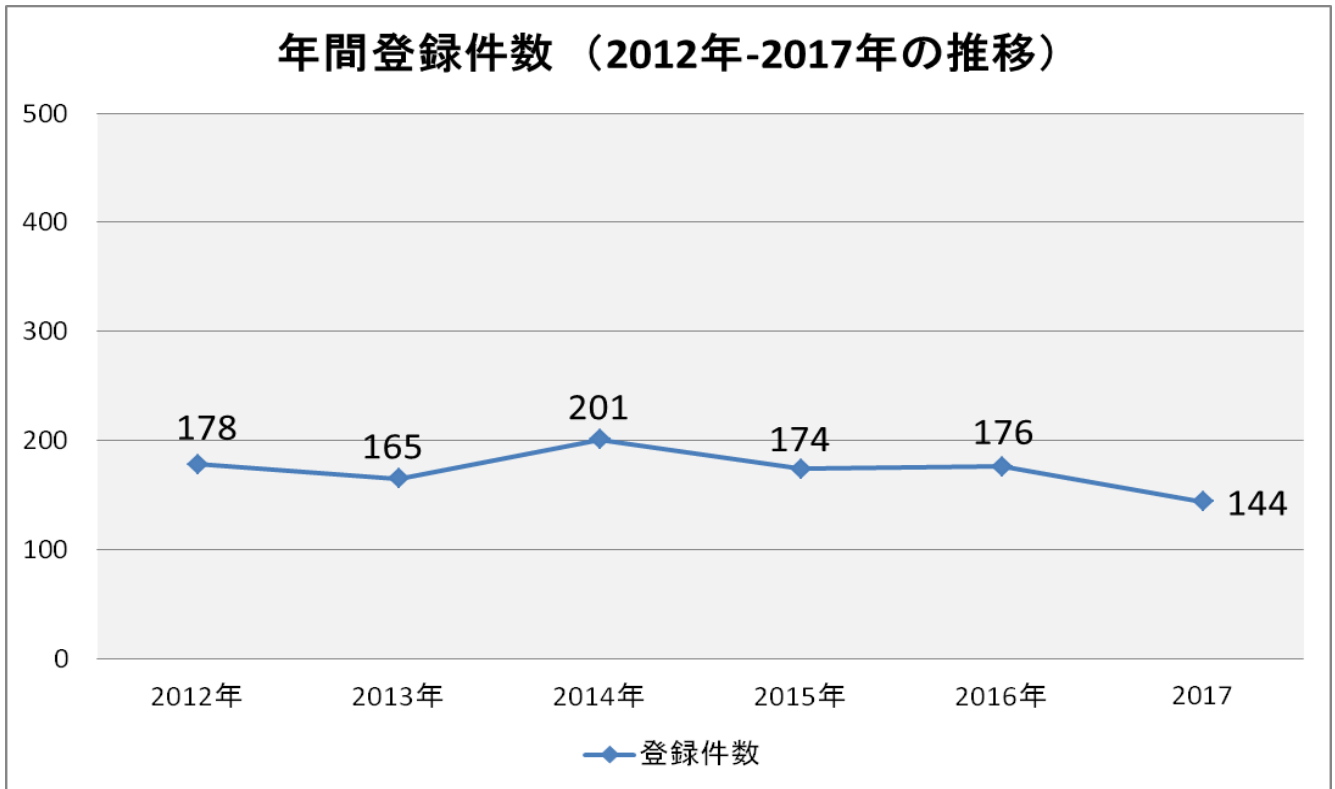
注1. “術前治療後”とは、手術前に、化学療法や放射線治療など何かしらの治療が行われた症例を指します。

注2. “手術無し”とは手術不可と診断された症例、または当院での手術を施行せず他院へ転院した症例などが含まれます。

## VI-5. 肝臓および肝内胆管（登録件数：144件）

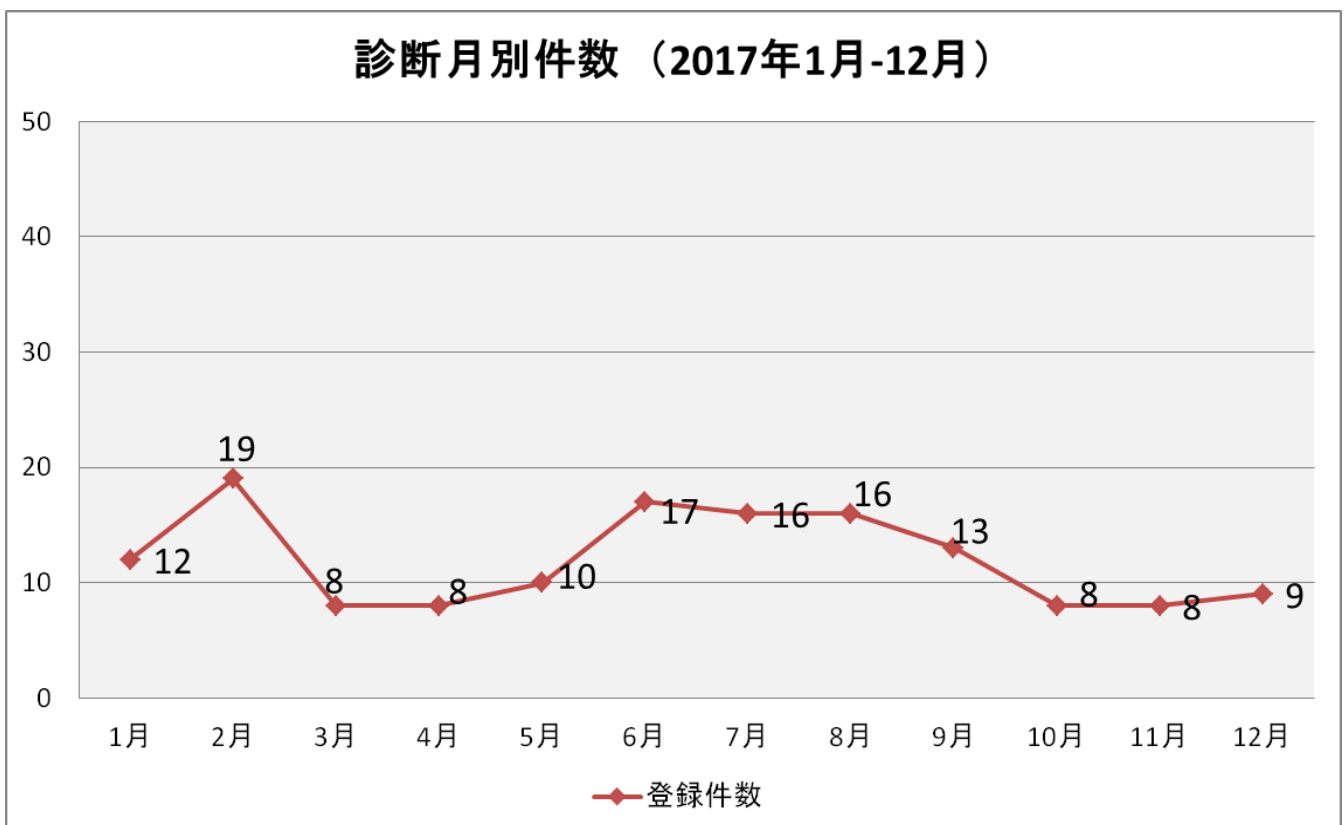
## ①年間登録件数

☞ 2012年-2017年の年間登録件数の推移を表しています。



## ②診断月別件数

☞ 2017年1月-12月の診断月別件数を表しています。



## ③形態コード別件数

☞ 発生したがんを組織形態別（ICD-O）に表しています。

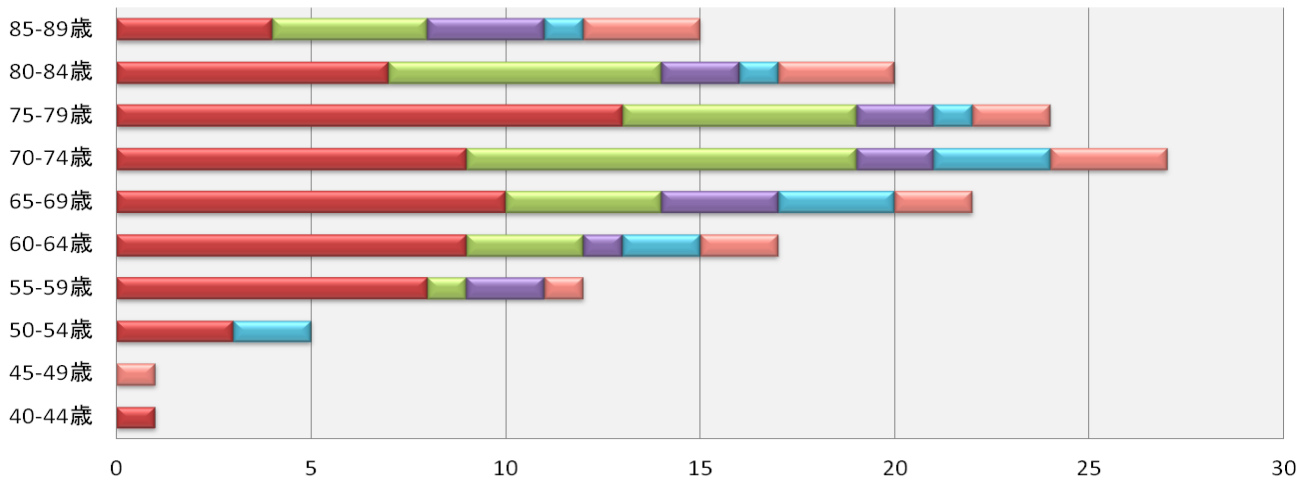
コード	組織形態	登録件数
81703	肝細胞癌	125
81603	胆管癌	13
81803	混合型肝癌	5
80003	新生物, 悪性	1

### ④年齢階級別・治療前および術後病理学的ステージ

#### ④-i. 年齢階級別・治療前ステージ

☞年齢階級別に治療前ステージの件数を表しています。

年齢階級別・治療前ステージ

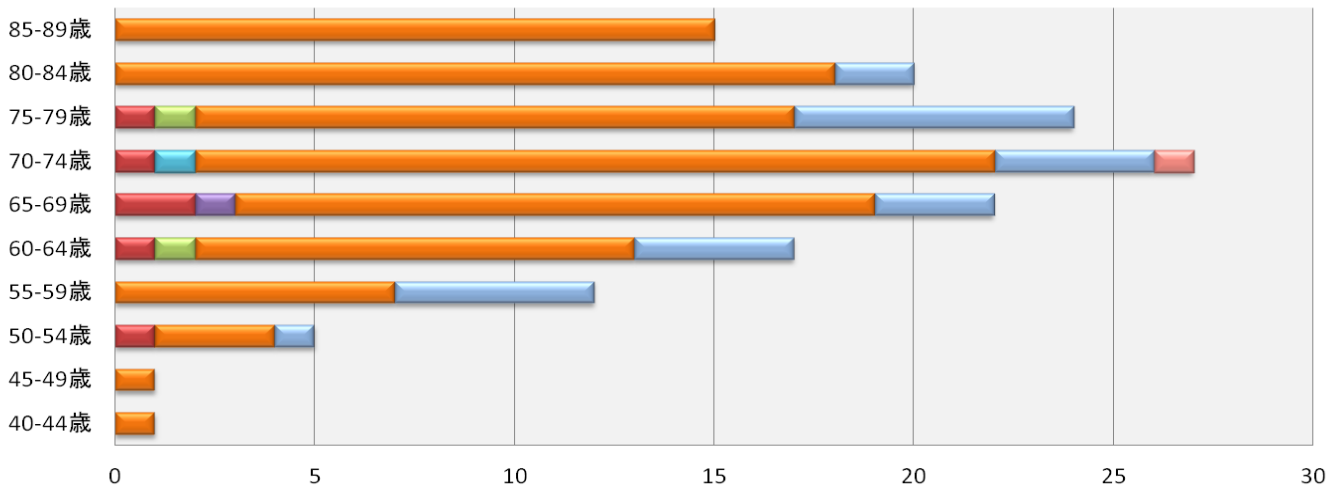


	40-44歳	45-49歳	50-54歳	55-59歳	60-64歳	65-69歳	70-74歳	75-79歳	80-84歳	85-89歳
I期	1	0	3	8	9	10	9	13	7	4
II期	0	0	0	1	3	4	10	6	7	4
III期	0	0	0	2	1	3	2	2	2	3
IV期	0	0	2	0	2	3	3	1	1	1
不明・該当なし	0	1	0	1	2	2	3	2	3	3

#### ④-ii. 年齢階級別・術後病理学的ステージ

☞年齢階級別に術後病理学的ステージの件数を表しています。

年齢階級別・術後病理学的ステージ



	40-44歳	45-49歳	50-54歳	55-59歳	60-64歳	65-69歳	70-74歳	75-79歳	80-84歳	85-89歳
I期	0	0	1	0	1	2	1	1	0	0
II期	0	0	0	0	1	0	0	1	0	0
III期	0	0	0	0	0	1	0	0	0	0
IV期	0	0	0	0	0	0	1	0	0	0
手術なし	1	1	3	7	11	16	20	15	18	15
術前治療後	0	0	1	5	4	3	4	7	2	0
該当なし	0	0	0	0	0	0	1	0	0	0

注1. 「術前治療後」とは、手術前に、化学療法や放射線治療など何かしらの治療が行われた症例を指します。

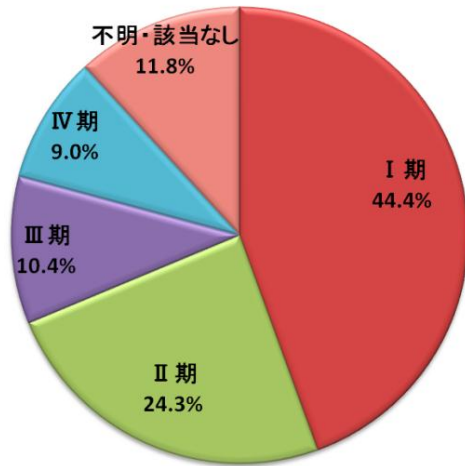
注2. 「手術なし」とは手術不可と診断された症例、または当院での手術を施行せず他院へ転院した症例などが含まれます。

## ⑤局在部位別・治療前および術後病理学的ステージ割合

## ⑤-i. ステージ割合（治療前）

☞ 治療前ステージの割合を表しています。

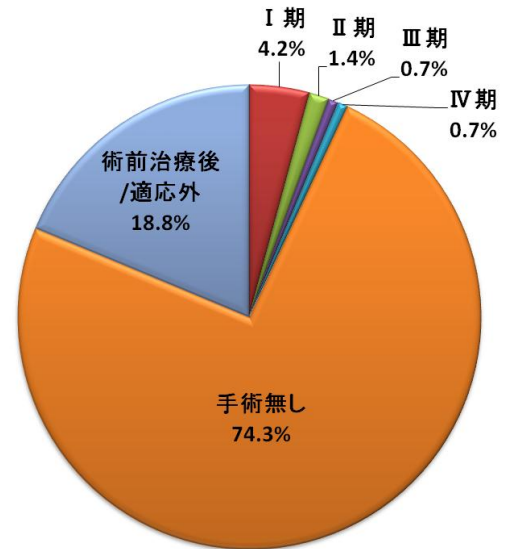
ステージ割合（治療前）



## ⑤-ii. ステージ割合（術後病理学的）

☞ 術後病理学的ステージの割合を表しています。

ステージ割合（術後病理学的）



注1. “術前治療後”とは、手術前に、化学療法や放射線治療など何かしらの治療が行われた症例を指します。

注2. “手術なし”とは手術不可と診断された症例、または当院での手術を施行せず他院へ転院した症例などが含まれます。