

大阪赤十字病院

# 2015年 院内がん登録統計

---

2015年1月～12月診断

診療情報管理課

発行日：2017年1月

# 2015 年診断 がん登録に関する統計

## 目次

<b>I. がん登録の推移</b>	
I-1. 登録件数・年間推移(2012年-2015年).....	1
I-2. 登録件数・年間推移・男女別(2012年-2015年).....	1
<b>II. 2015年診断に関する統計</b>	
II-1. 2015年診断 登録件数・男女別(表).....	2
II-2. 2015年診断 登録件数・男女別(グラフ).....	2
II-3. 2015年診断 登録件数上位10位・男女別.....	3
II-3-①. 上位10位・男性	
II-3-②. 上位10位・女性	
<b>III. 5大がん(大腸・肺・胃・肝臓・乳房)に関する統計</b>	
III-1. 5大がん別・登録件数・年間推移(2012年-2015年).....	4
III-2. ステージに関する統計	
III-2-①. 治療前ステージおよび術後病理学的ステージ(表).....	5
III-2-①-i. 治療前ステージ	
III-2-①-ii. 術後病理学的ステージ	
III-2-②. 治療前ステージおよび術後病理学的ステージ(グラフ).....	6
III-2-②-i. 治療前ステージ	
III-2-②-ii. 術後病理学的ステージ	
<b>IV. 腫瘍別・初回治療件数</b>	
初回治療の解説.....	7
IV-1. 腫瘍別・初回治療件数(実数).....	8
IV-2. 腫瘍別・初回治療件数(組合せ).....	9
<b>V. がん患者診療圏別</b> .....	10

## VI. 5 大がん統計

### VI-1. 結腸及び直腸(登録件数:380 件)…………… 11～14

- ①年間登録推移
- ②診断月別件数
- ③局在コード別割合
- ④形態コード別割合
- ⑤年齢階級別・治療前及び術後病理学的ステージ
  - ⑤-i. 年齢階級別・治療前ステージ
  - ⑤-ii. 年齢階級別・術後病理学的ステージ
- ⑥治療前及び術後病理学的ステージ割合
  - ⑥-i. 治療前ステージ割合
  - ⑥-ii. 術後病理学的ステージ割合
- ⑦診断施設及び治療施設に関する集計

### VI-2. 肺及び気管支(登録件数:330 件)…………… 15～18

- ①年間登録推移
- ②診断月別件数
- ③局在コード別割合
- ④形態コード別割合
- ⑤年齢階級別・治療前及び術後病理学的ステージ
  - ⑤-i. 年齢階級別・治療前ステージ
  - ⑤-ii. 年齢階級別・術後病理学的ステージ
- ⑥治療前及び術後のステージ割合
  - ⑥-i. 治療前ステージ割合
  - ⑥-ii. 術後病理学的ステージ
- ⑦診断施設及び治療施設に関する集計

## VI-3. 胃(登録件数:302 件)..... 19~22

- ①年間登録推移
- ②診断月別件数
- ③局在コード別割合
- ④形態コード別割合
- ⑤年齢階級別・治療前及び術後病理学的ステージ
  - ⑤- i .年齢階級別・治療前ステージ
  - ⑤- ii .年齢階級別・術後病理学的ステージ
- ⑥治療前及び術後病理学的のステージ割合
  - ⑥- i . 治療前ステージ割合
  - ⑥- ii .. 術後病理学的ステージ割合
- ⑦診断施設及び治療施設に関する集計

## VI-4. 肝臓及び肝内胆管(登録件数:174 件)..... 23~26

- ①年間登録推移
- ②診断月別件数
- ③局在コード別割合
- ④形態コード別割合
  - ④- i . 肝臓
  - ④- ii . 肝内胆管
- ⑤年齢階級別・治療前及び術後病理学的ステージ
  - ⑤- i . 年齢階級別・治療前ステージ
  - ⑤- ii . 年齢階級別・術後病理学的ステージ
- ⑥術前及び術後のステージ割合
  - ⑥- i . 治療前ステージ割合
  - ⑥- ii . 術後病理学的ステージ割合
- ⑦診断施設及び治療施設に関する集計

VI-5. 乳(登録件数:160 件)..... 27~30

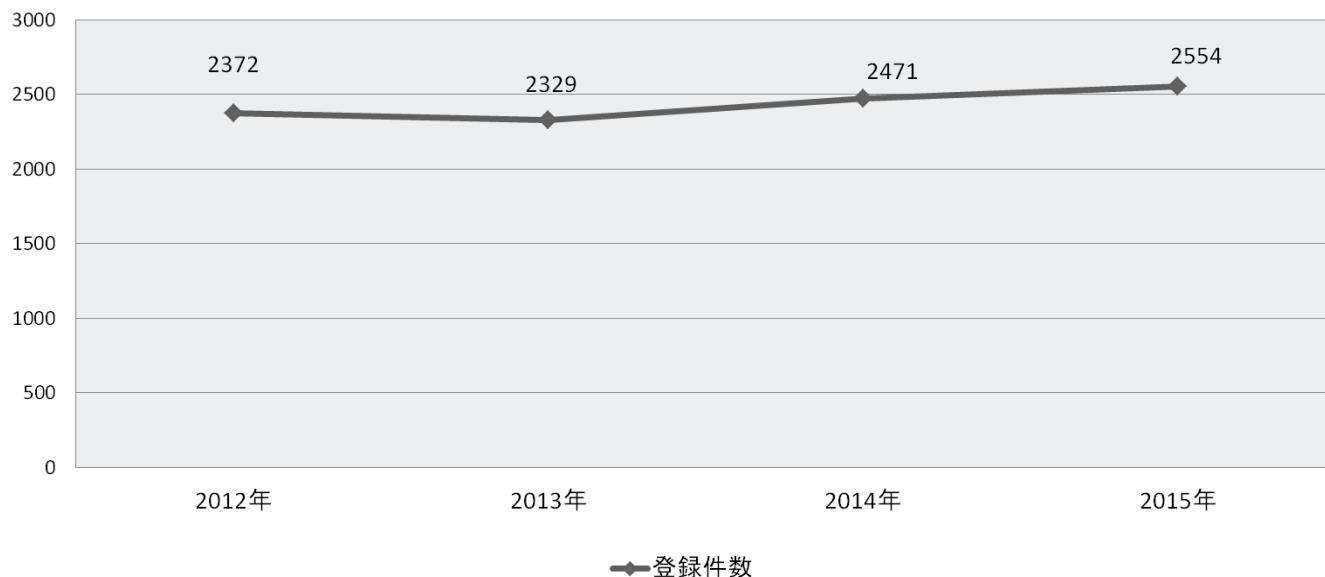
- ①年間登録推移
- ②診断月別件数
- ③局在コード別割合
  - ③-i. 右乳房
  - ③-ii. 左乳房
- ④形態コード別割合
  - ④-i. 右乳房
  - ④-ii. 左乳房
- ⑤年齢階級別・治療前及び術後病理学的ステージ
  - ⑤-i. 年齢階級別・術前ステージ
  - ⑤-ii. 年齢階級別・術後ステージ
- ⑥治療前及び術後病理学的のステージ割合
  - ⑥-i. 治療前ステージ割合
  - ⑥-ii. 術後病理学的ステージ割合
- ⑦診断施設及び治療施設に関する集計

# I. がん登録の推移

## I-1. 登録件数・年間推移(2012年-2015年)

がんと診断され、がん登録対象となった患者の年間推移(2012年-2015年)を表しています。

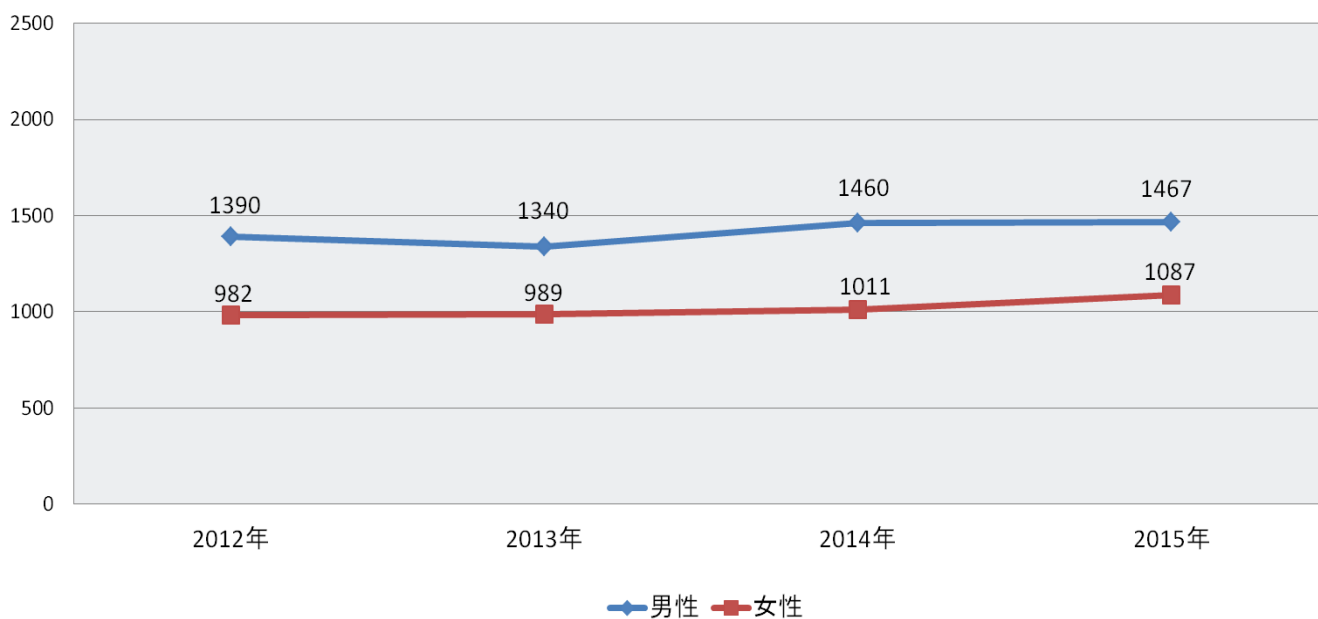
登録件数・年間推移 (2012年-2015年)



## I-2. 登録件数・年間推移・男女別(2012年-2015年)

がんと診断され、がん登録対象となった患者の男女別の年間推移(2012年-2015年)を表しています。

登録件数・年間推移・男女別 (2012年-2015年)



## Ⅱ.2015 年診断に関する統計

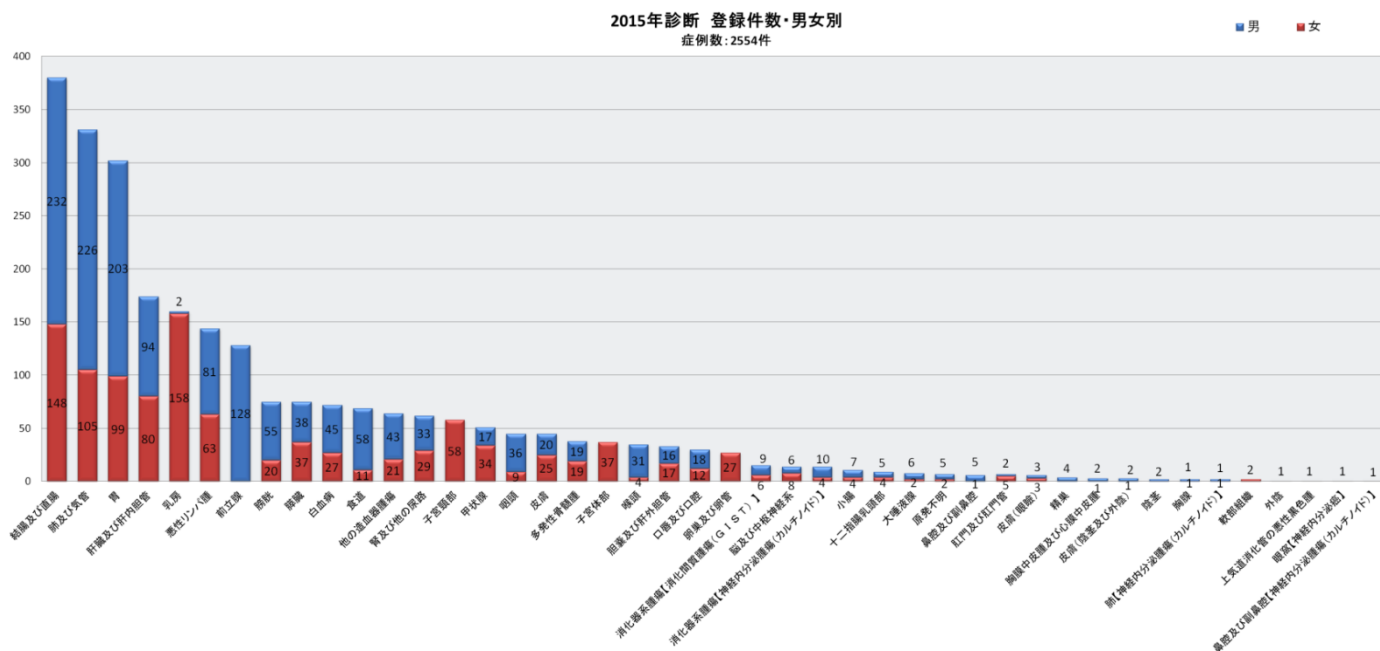
### Ⅱ-1.2015 年診断 登録件数・男女別(表)

2015 年にがんと診断され、がん登録対象となった患者の部位別(原発部位)の集計表です。

部位	総数	男性		女性		部位	総数	男性		女性	
		人数	割合	人数	割合			人数	割合		
結腸及び直腸	380	232	61.1	148	38.9	卵巢及び卵管	27	-	-	27	100.0
肺及び気管	331	226	68.3	105	31.7	消化器系腫瘍【消化管間質腫瘍(GIST)】	15	9	60.0	6	40.0
胃	302	203	67.2	99	32.8	脳及び中枢神経系	14	6	42.9	8	57.1
肝臓及び肝内胆管	174	94	54.0	80	46.0	消化器系腫瘍【神経内分泌腫瘍(カルチノイド)】	14	10	71.4	4	28.6
乳房	160	2	1.3	158	98.8	小腸	11	7	63.6	4	36.4
悪性リンパ腫	144	81	56.3	63	43.8	十二指腸乳頭部	9	5	55.6	4	44.4
前立腺	128	128	100.0	-	-	大唾液腺	8	6	75.0	2	25.0
膀胱	75	55	73.3	20	26.7	原発不明	7	5	71.4	2	28.6
膵臓	75	38	50.7	37	49.3	鼻腔及び副鼻腔	6	5	83.3	1	16.7
白血病	72	45	62.5	27	37.5	肛門及び肛門管	7	2	28.6	5	71.4
食道	69	58	84.1	11	15.9	皮膚(眼瞼)	6	3	50.0	3	50.0
他の造血器腫瘍	64	43	67.2	21	32.8	精巣	4	4	100.0	-	-
腎及び他の尿路	62	33	53.2	29	46.8	胸膜中皮腫及び心臓中皮腫	3	2	66.7	1	33.3
子宮頸部	58	-	-	58	100.0	皮膚(陰茎及び外陰)	3	2	66.7	1	33.3
甲状腺	51	17	33.3	34	66.7	陰茎	2	2	100.0	-	-
咽頭	45	36	80.0	9	20.0	胸腺	2	1	50.0	1	50.0
皮膚	45	20	44.4	25	55.6	肺【神経内分泌腫瘍(カルチノイド)】	2	1	50.0	1	50.0
多発性骨髄腫	38	19	50.0	19	50.0	軟部組織	2	-	-	2	100.0
子宮体部	37	-	-	37	100.0	外陰	1	-	-	1	100.0
喉頭	35	31	88.6	4	11.4	眼窩【神経内分泌腫瘍】	1	1	100.0	-	-
胆嚢及び肝外胆管	33	16	48.5	17	51.5	上気道消化管の悪性黒色腫	1	-	-	1	100.0
口唇及び口腔	30	18	60.0	12	40.0	鼻腔及び副鼻腔【神経内分泌腫瘍(カルチノイド)】	1	1	100.0	-	-

### Ⅱ-2.2015 年診断 登録件数・男女別(グラフ)

がんの部位別(原発部位)集計を男女別に示したグラフです。

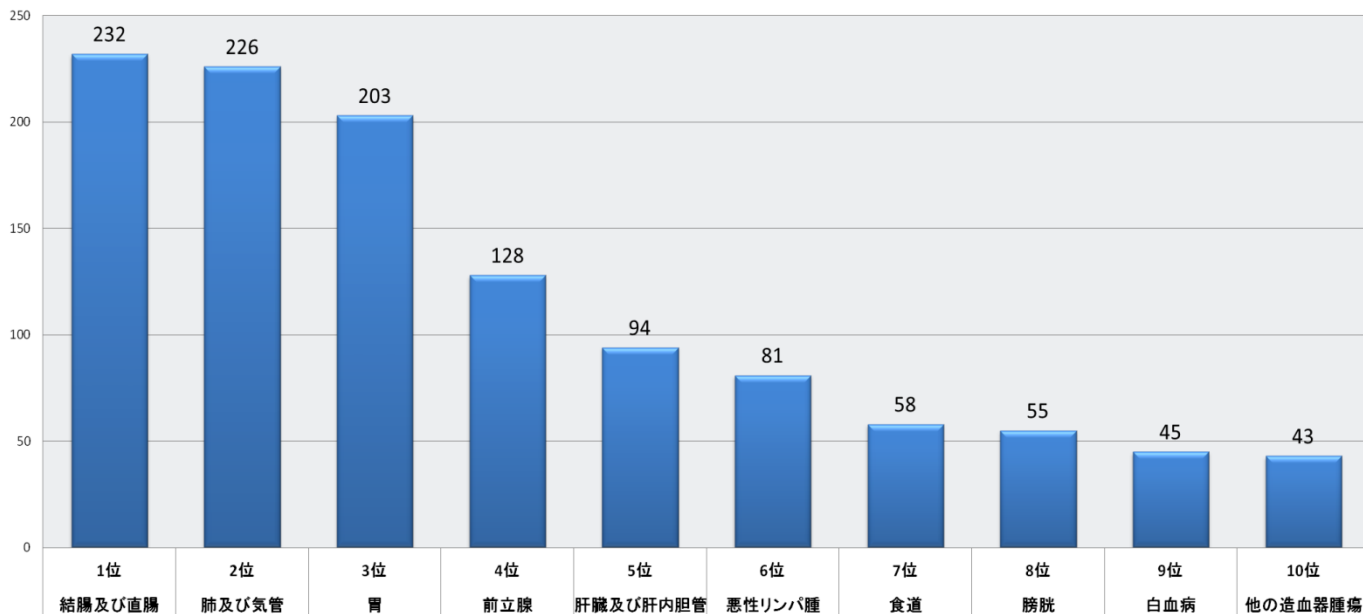


## Ⅱ-3.2015 年診断 登録件数上位 10 位・男女別

### Ⅱ-3-①.上位 10 位・男性(登録数 1,467 件を対象)

男性の登録数 1,467 件を対象に、上位10位を表しています。

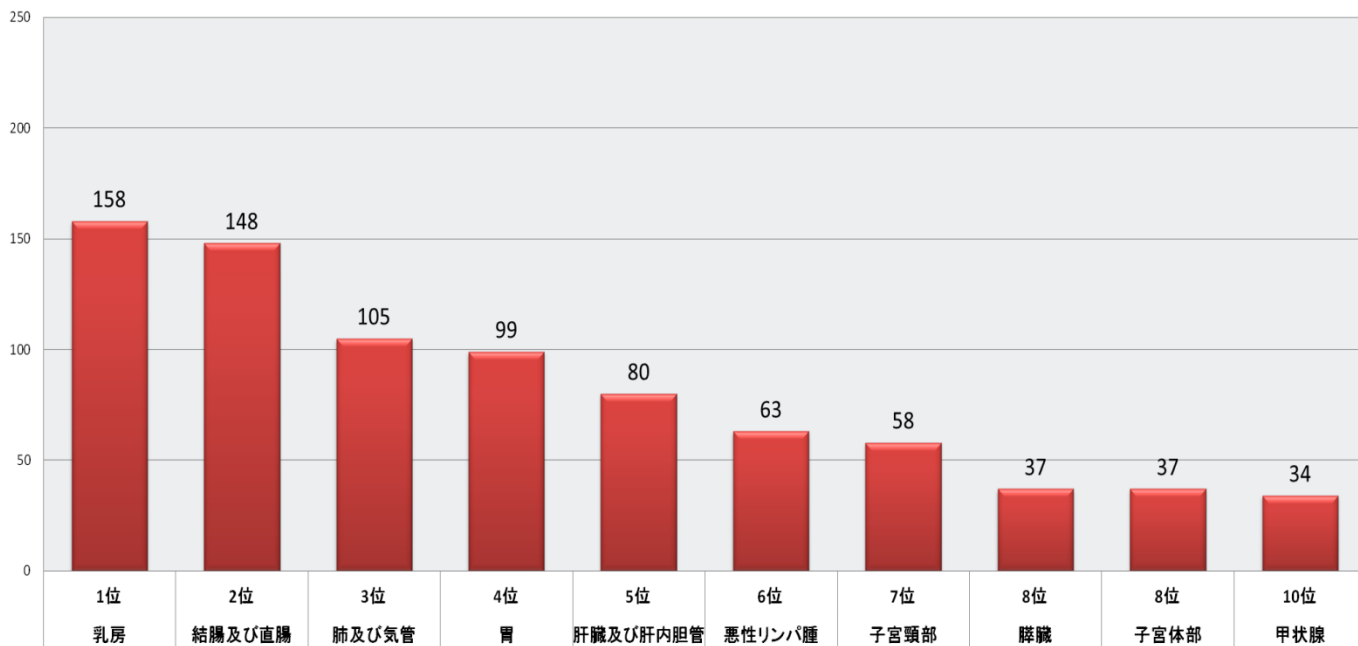
男性 上位10位



### Ⅱ-3-②.上位 10 位・女性(登録数 1,087 件を対象)

女性の登録数 1,087 件を対象に、上位10位を表しています。

女性 上位10位

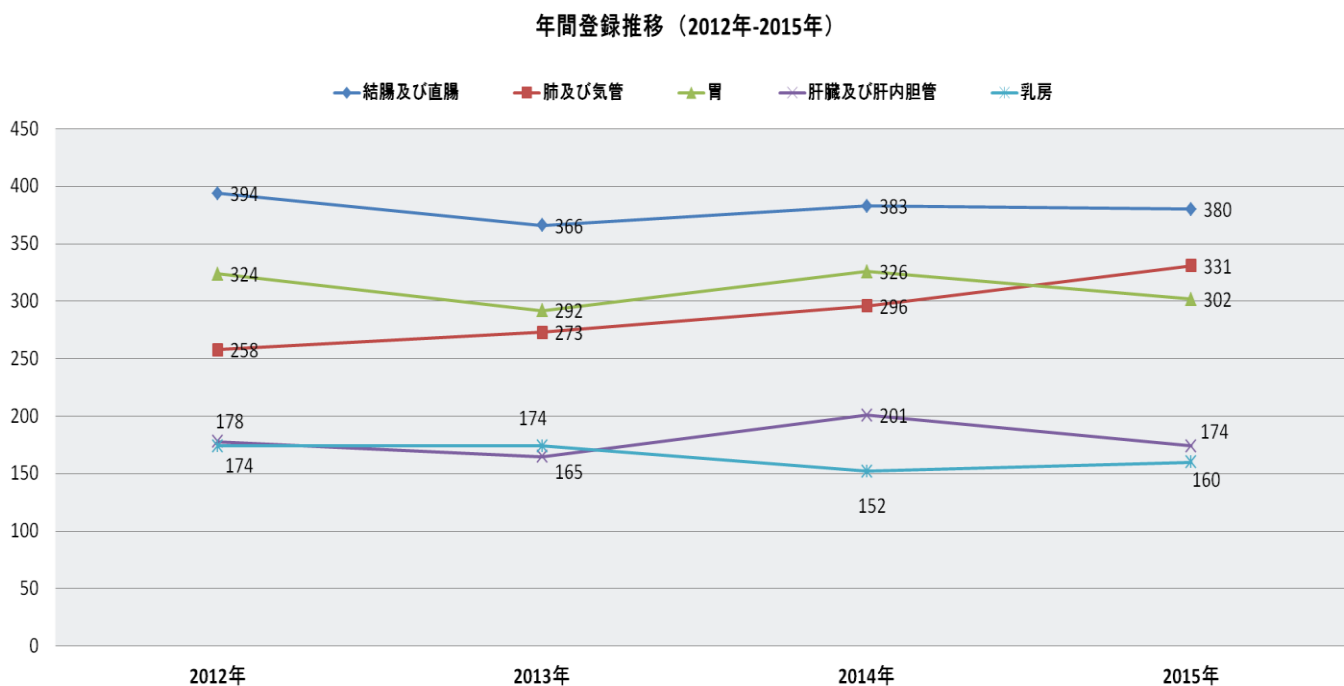




### Ⅲ. 5大がん(大腸・肺・胃・肝臓・乳房)に関する統計

#### Ⅲ-1.登録件数・年間推移(2012年-2015年)

5大がん別・登録件数の年間推移(2012年-2015年)を表しています。



### Ⅲ-2.ステージに関する統計 《※UICC7 版を使用》

**治療前ステージ:** UICC の定める病気の分類方法に基づき、何らかの治療が行われる以前につけたステージを指します。

**術後病理学的ステージ:** 手術を行い、その後提出された検体によって、病理学的に算出したステージを指します。手術が行われなかった症例は、術後病理学的ステージをつけません。

術前に化学療法や放射線療法などが行われた場合には、術前治療後としてステージ分類されるため、通常の手術患者とは区別されます。

### Ⅲ-2-①. 治療前ステージおよび術後病理学的ステージ(表)

#### Ⅲ-2-①- i . 治療前ステージ

5 大がん別の治療前ステージの件数です。

部位	総数	0期		I期		II期		III期		IV期		不明		適応外	
		人数	割合	人数	割合	人数	割合	人数	割合	人数	割合	人数	割合	人数	割合
結腸及び直腸(C18-C20)	380	112	29.5	86	22.6	54	14.2	58	15.2	44	11.6	27	7.1	-	-
肺及び気管(C38)	331	-	-	88	26.6	22	6.6	60	18.4	149	45.3	12	3.6	-	-
胃(C16)	302	-	-	199	65.9	25	8.3	13	4.3	47	15.6	18	6.0	-	-
肝臓及び肝内胆管(C22)	174	-	-	80	46.0	31	17.8	18	10.3	16	9.2	24	13.8	5	2.9
乳房(C50)	160	18	11.3	58	36.3	62	38.8	13	8.1	9	5.6	-	-	-	-

#### Ⅲ-2-②.術後病理学的ステージ

5 大がん別の術後病理学的ステージの件数です。

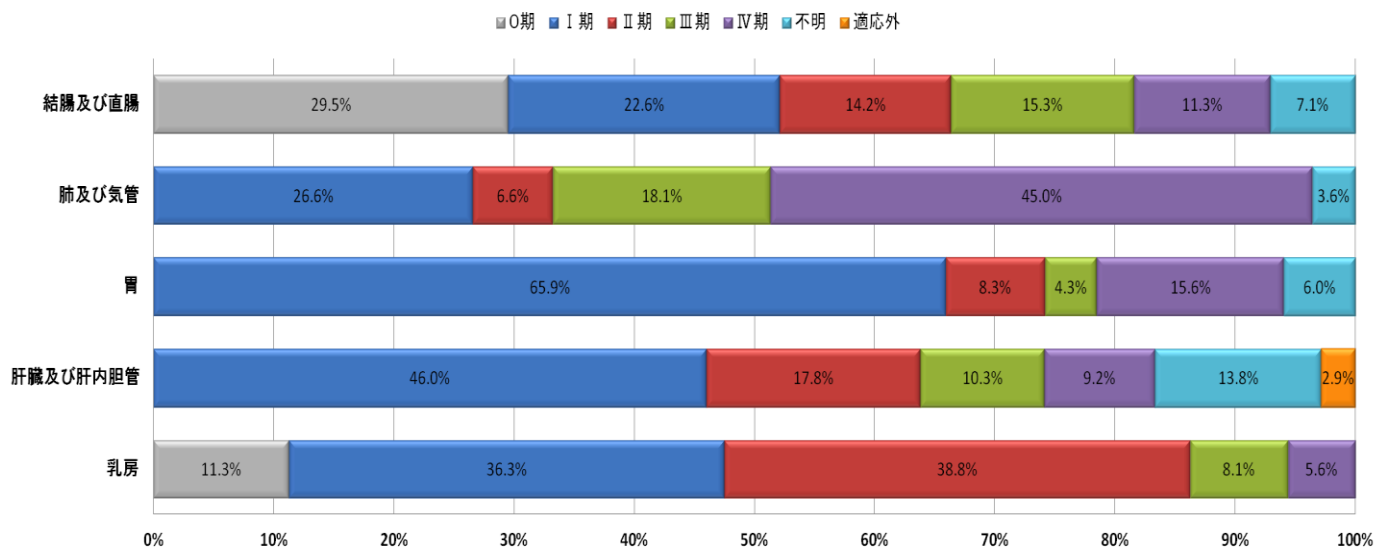
部位	総数	0期		I期		II期		III期		IV期		不明		適応外/術前治療後		手術無し	
		人数	割合	人数	割合	人数	割合	人数	割合	人数	割合	人数	割合	人数	割合	人数	割合
結腸及び直腸(C18-C20)	380	84	22.1	85	22.4	61	16.1	63	16.6	23	6.1	1	0.3	15	3.9	49	12.9
肺及び気管(C38)	331	-	-	62	18.7	17	5.1	14	4.2	1	0.3	2	0.6	6	1.8	229	69.2
胃(C16)	302	-	-	168	55.6	27	8.9	16	5.3	6	2.0	1	0.3	11	3.6	73	24.2
肝臓及び肝内胆管(C22)	174	-	-	19	10.0	2	1.1	4	2.3	1	0.6	6	3.4	23	13.2	119	68.4
乳房(C50)	160	14	8.8	49	30.6	38	23.8	18	11.3	-	-	-	-	16	10	49	15.6

### Ⅲ-2-②. 治療前ステージおよび術後病理学的ステージ(グラフ)

#### Ⅲ-2-②- i .治療前ステージ

5大がん別の治療前ステージの割合です。

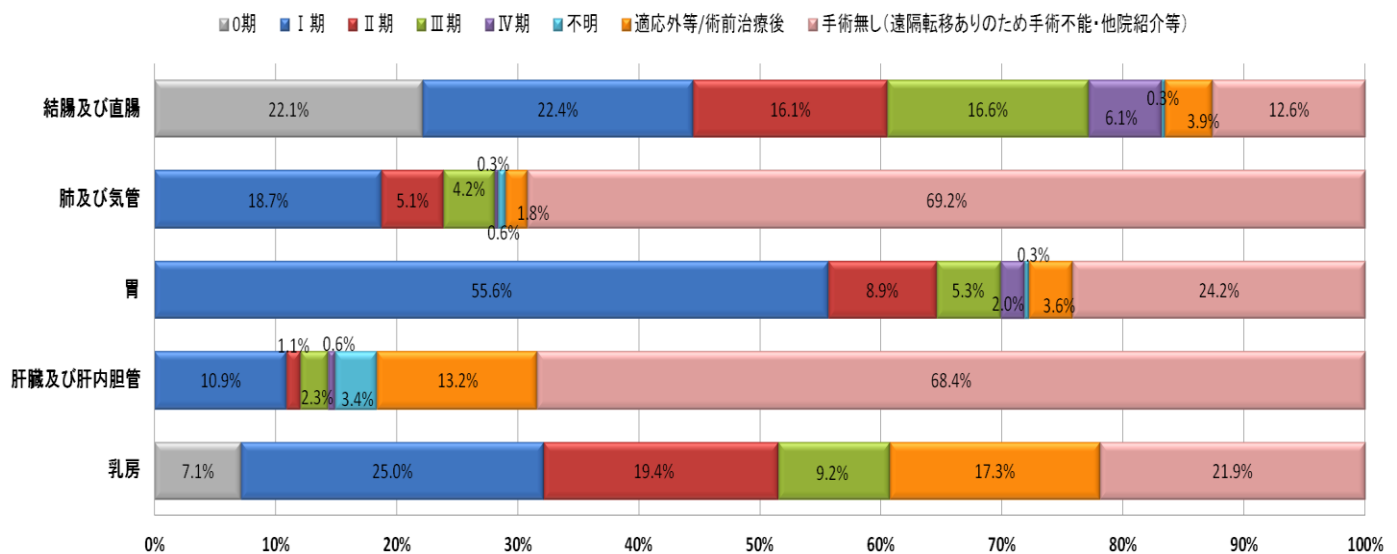
5大がん ステージ割合 (治療前)



#### Ⅲ-2-②- ii .術後病理学的ステージ

5大がん別の術後病理学的ステージの割合です。

5大がん ステージ割合(術後病理学的)



## IV. 腫瘍別・初回治療件数

### 初回治療の解説

#### がん登録における初回治療:

がん登録における初回治療の定義は、治療前に医師が計画し実行した治療です。治療開始後、新たに計画・実行した治療については含まれません。

また、がん治療とは、

1) 原発巣・転移巣のがん組織に対して行われた治療と、

2) がんによる症状の緩和・軽減のために行われた特異的な治療(吻合術などの外科手術)の両者を指します。

本統計の集計は、1)のがんに直接影響を与えた治療のみ集計しています。

#### 治療法について

手術 : 外科的/体腔鏡/内視鏡

放射線療法 : 放射線治療

薬物療法 : 化学療法/免疫療法/内分泌療法

血管塞栓 : 血管塞栓術(TAE)

レーザー治療 : RFA

## IV-1. 腫瘍別・初回治療件数(実数)

◆患者一人に対して、同一治療を複数回行った場合、カウントは1回です。

例：一人の患者に複数回の化学療法を施行→1カウントで計算。

◆患者一人に対して、異なる治療を複数回行った場合、それぞれの治療にカウントされます。

例：一人の患者に、外科的手術と化学療法を施行→外科手術と化学療法それぞれ1カウントで計算。

腫瘍名	症例数	男	女	外科的 (手術)	体腔鏡的 (手術)	内視鏡的 (手術)	放射線療法	化学療法 (薬物療法)	免疫療法 (薬物療法)	内分泌療法 (薬物療法)	血管塞栓 (TAE)	レーザー治療	その他の治療
結腸及び直腸	380	232	148	40	179	132	0	95	0	0	0	0	0
肺及び気管	331	226	105	20	79	0	79	170	0	0	0	0	14
胃	302	203	99	1	117	119	2	71	1	0	0	0	0
肝臓及び肝内胆管	174	94	80	22	22	0	1	72	0	0	46	30	0
乳房	160	2	158	134	0	0	59	60	3	71	0	0	0
悪性リンパ腫	144	81	63	5	0	2	15	106	0	1	0	0	0
前立腺	128	128	0	2	17	1	27	0	4	72	0	0	0
膀胱	75	55	20	12	1	61	1	52	10	0	0	0	0
脾臓	75	38	37	9	0	0	2	42	0	0	0	0	0
白血病	72	45	27	0	0	0	3	56	0	0	0	0	5
食道	69	58	11	2	17	16	14	29	0	0	0	0	0
他の造血器腫瘍	64	43	21	0	0	0	1	31	0	0	0	0	15
腎及び他の尿路	62	33	29	11	32	4	5	10	2	0	0	0	0
子宮頸部	58	0	58	52	1	0	8	10	0	0	0	0	0
甲状腺	51	17	34	48	0	0	2	1	0	21	0	0	0
咽頭	45	36	9	13	1	18	19	17	0	0	0	0	0
皮膚	45	20	25	37	0	0	0	2	0	0	0	0	0
多発性骨髄腫	38	19	19	0	0	0	0	27	0	0	0	0	0
子宮体部	37	0	37	26	7	0	2	14	0	0	0	0	0
喉頭	35	31	4	5	0	1	22	3	0	0	0	0	1
胆嚢及び肝外胆管	33	16	17	12	3	0	1	10	0	0	0	0	0
口唇及び口腔	30	18	12	26	0	0	3	5	0	0	0	0	0
卵巣及び卵管	27	0	27	23	0	0	2	19	0	0	0	0	0
消化器系腫瘍 【消化管腫瘍(GIST)】	15	9	6	1	9	0	0	0	0	0	0	0	0
脳及び中枢神経系	14	6	8	7	1	0	4	2	0	0	0	0	0
消化器系腫瘍 【神経内分泌腫瘍(カルチノイド)】	14	10	4	0	3	9	0	1	0	0	0	0	0
小腸	11	7	4	1	0	6	0	2	0	0	0	0	0
十二指腸乳頭部	9	5	4	6	0	0	0	2	0	0	0	0	0
大唾液腺	8	6	2	7	0	0	3	1	0	0	0	0	0
原発不明	7	5	2	2	0	1	2	4	0	0	0	0	0
鼻腔及び副鼻腔	6	5	1	2	0	1	3	1	0	0	0	0	0
肛門及び肛門管	7	2	5	1	2	1	2	3	0	0	0	0	0
皮膚(眼瞼)	6	3	3	6	0	0	0	0	0	0	0	0	0
精巣	4	4	0	4	0	0	0	2	0	0	0	0	0
胸膜中皮腫及び心臓中皮腫	3	2	1	0	0	0	1	2	0	0	0	0	0
皮膚(陰茎及び外陰)	3	2	1	2	0	0	0	0	0	0	0	0	0
陰茎	2	2	0	2	0	0	2	2	0	0	0	0	0
胸腺	2	1	1	0	0	0	0	2	0	0	0	0	0
肺 【神経内分泌腫瘍(カルチノイド)】	2	1	1	0	0	0	1	2	0	0	0	0	0
軟部組織	2	0	2	0	0	0	0	0	0	0	0	0	0
外陰	1	0	1	1	0	0	0	0	0	0	0	0	0
上気道消化管の悪性黒色腫	1	0	1	1	0	0	0	1	0	0	0	0	0
眼窩 【神経内分泌腫瘍】	1	1	0	1	0	0	1	0	0	0	0	0	0
鼻腔及び副鼻腔 【神経内分泌腫瘍(カルチノイド)】	1	1	0	0	0	0	0	0	0	0	0	0	0

## IV-2. 腫瘍別・初回治療件数(組合せ)

IV-①の初回治療実績をもとに、治療の組み合わせを集計しています。

腫瘍名	症例数	男	女	手術のみ	手術 +放射線療法	手術 +薬物療法	手術 +放射線療法 +薬物療法	放射線療法 +薬物療法	血管塞栓 (TAE) +薬物療法	レーザー治療 +薬物療法
結腸及び直腸	380	232	148	235	0	86	0	0	0	0
肺及び気管	331	226	105	58	1	35	4	0	0	0
胃	302	203	99	180	0	42	0	0	0	0
肝臓及び肝内胆管	174	94	80	24	0	7	0	0	29	12
乳房	160	2	158	13	8	63	50	0	0	0
悪性リンパ腫	144	81	63	2	1	2	2	0	0	0
前立腺	128	128	0	16	0	4	0	2	0	0
膀胱	75	55	20	16	0	52	1	0	0	0
脾臓	75	38	37	1	0	8	0	0	0	0
白血病	72	45	27	0	0	0	0	0	0	0
食道	69	58	11	20	1	7	6	0	0	0
他の造血器腫瘍	64	43	21	0	0	0	0	0	0	0
腎及び他の尿路	62	33	29	34	2	8	2	0	0	0
子宮頸部	58	0	58	44	3	4	2	0	0	0
甲状腺	51	17	34	27	0	1※	1※	0	0	0
咽頭	45	36	9	18	3	2	9	0	0	0
皮膚	45	20	25	36	0	1	0	0	0	0
多発性骨髄腫	38	19	19	0	0	0	0	0	0	0
子宮体部	37	0	37	17	1	13	1	0	0	0
喉頭	35	31	4	6	0	0	0	0	0	0
胆嚢及び肝外胆管	33	16	17	11	0	3	0	0	0	0
口唇及び口腔	30	18	12	20	1	3	2	0	0	0
卵巣及び卵管	27	0	27	8	0	15	0	0	0	0
消化器系腫瘍 【消化管腫瘍(GIST)】	15	9	6	0	0	0	0	0	0	0
脳及び中枢神経系	14	6	8	4	2	0	2	0	0	0
消化器系腫瘍 【神経内分泌腫瘍(カルチノイド)】	14	10	4	0	0	0	0	0	0	0
小腸	11	7	4	6	0	1	0	0	0	0
十二指腸乳頭部	9	5	4	5	0	1	0	0	0	0
大唾液腺	8	6	2	4	3	0	0	0	0	0
原発不明	7	5	2	0	0	2	1	0	0	0
鼻腔及び副鼻腔	6	5	1	1	1	0	1	0	0	0
肛門及び肛門管	7	2	5	3	0	1	0	0	0	0
皮膚(眼瞼)	6	3	3	6	0	0	0	0	0	0
精巣	4	4	0	2	0	2	0	0	0	0
胸膜中皮腫及び心臓中皮腫	3	2	1	0	0	0	0	0	0	0
皮膚(陰茎及び外陰)	3	2	1	2	0	0	0	0	0	0
陰茎	2	2	0	0	0	0	2	0	0	0
胸腺	2	1	1	0	0	0	0	0	0	0
肺 【神経内分泌腫瘍(カルチノイド)】	2	1	1	0	0	0	0	0	0	0
軟部組織	2	0	2	0	0	0	0	0	0	0
外陰	1	0	1	1	0	0	0	0	0	0
上気道消化管の悪性黒色腫	1	0	1	0	0	1	0	0	0	0
眼窩 【神経内分泌腫瘍】	1	1	0	0	0	0	0	0	0	0
鼻腔及び副鼻腔 【神経内分泌腫瘍(カルチノイド)】	1	1	0	0	0	0	0	0	0	0

※甲状腺の薬物療法については、抗がん剤(化学療法)のみを対象としています。

## V. がん患者診療圏別

がん登録の対象となった患者の住所別集計です。

この表から、大阪市内では、特に生野区からの患者が多いことが分ります。

また、大阪府内でも東大阪市・八尾市、そして、奈良県からの患者が多いことから、当院の立地となる最寄り駅が近鉄沿線であることが要因の一つであると推測されます。

### 【都道府県別】

都道府県	患者人数
大阪府	2314

都道府県	患者人数
奈良県	136
兵庫県	37
三重県	26
京都府	13
和歌山県	7
愛知県	4
福井県	3
香川県	2
滋賀県	2
神奈川県	2
愛媛県	1
埼玉県	1
鹿児島県	1
石川県	1
鳥取県	1
東京都	1
福岡県	1
福島県	1

### 【大阪府 大阪市別】

大阪府 市別	患者人数
大阪市	1319
東大阪市	599
八尾市	191
柏原市	51
堺市	21
寝屋川市	20
大東市	14
羽曳野市	10
藤井寺市	8
和泉市	8
松原市	7
豊中市	6
高石市	5
高槻市	5
枚方市	5
箕面市	5
茨木市	4
阪南市	4
四條畷市	4
守口市	4
吹田市	4
岸和田市	3
門真市	3
河内長野市	2
泉佐野市	2
大阪狭山市	2
池田市	2
貝塚市	1
交野市	1
三島郡島本町	1
泉南郡熊取町	1
南河内郡河南町	1
富田林市	1

### 【大阪府 大阪市 区別】

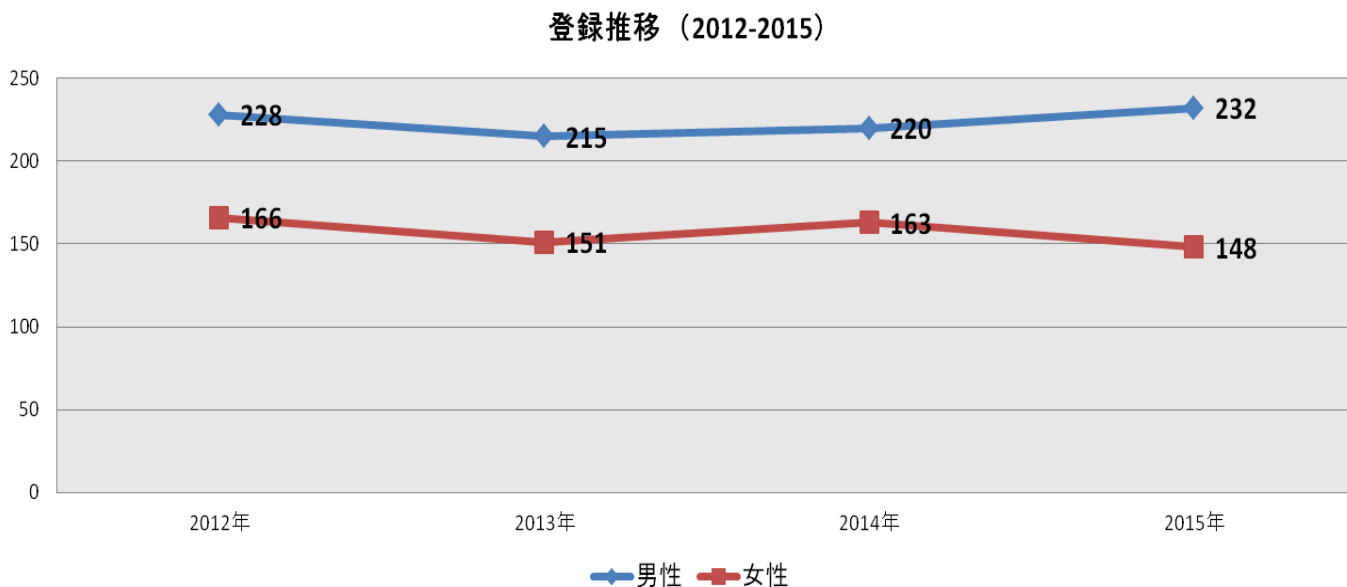
大阪市 区別	患者人数
生野区	379
東成区	181
天王寺区	173
平野区	109
中央区	96
東住吉区	70
阿倍野区	43
浪速区	40
西成区	33
城東区	29
大正区	27
住吉区	25
住之江区	24
鶴見区	21
西区	16
港区	15
都島区	7
北区	7
旭区	6
淀川区	6
西淀川区	4
此花区	3
東淀川区	3
福島区	2

## VI. 5 大がん統計

### VI-1. 結腸及び直腸(登録件数:380 件)

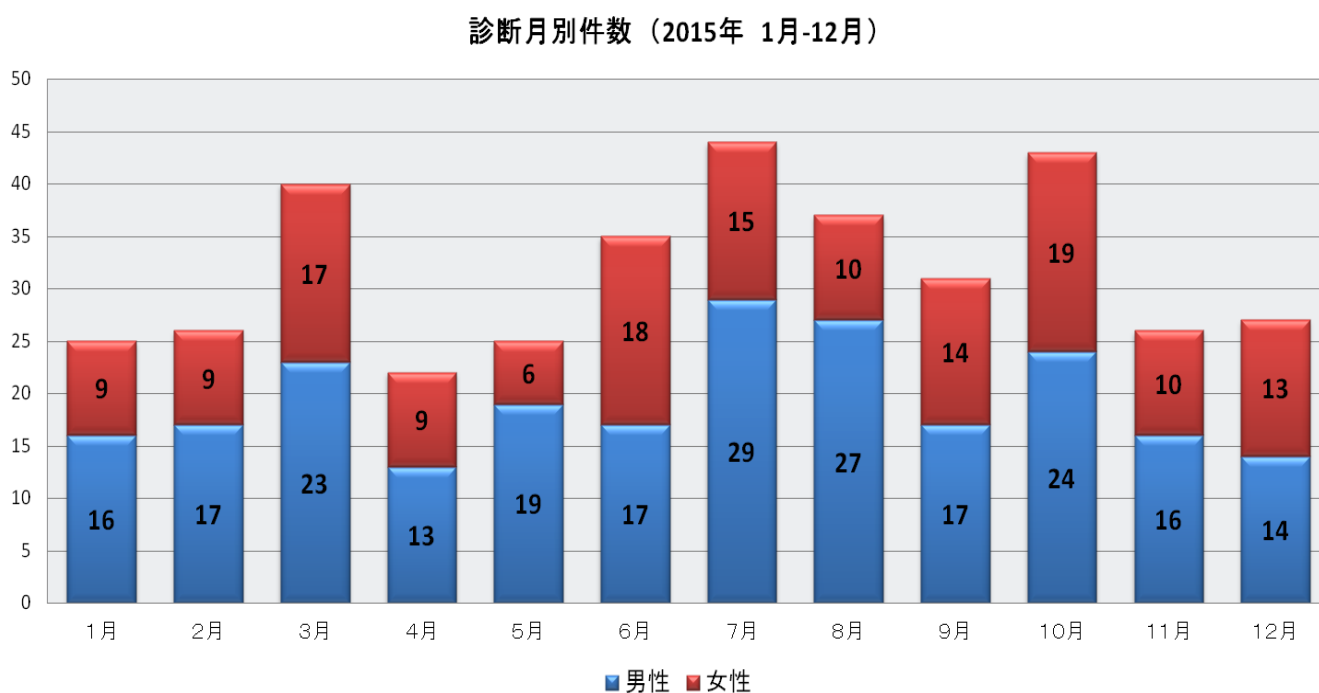
#### ①年間登録推移

2012年-2015年の年間登録数の推移を男女別に表しています。



#### ②診断月別件数

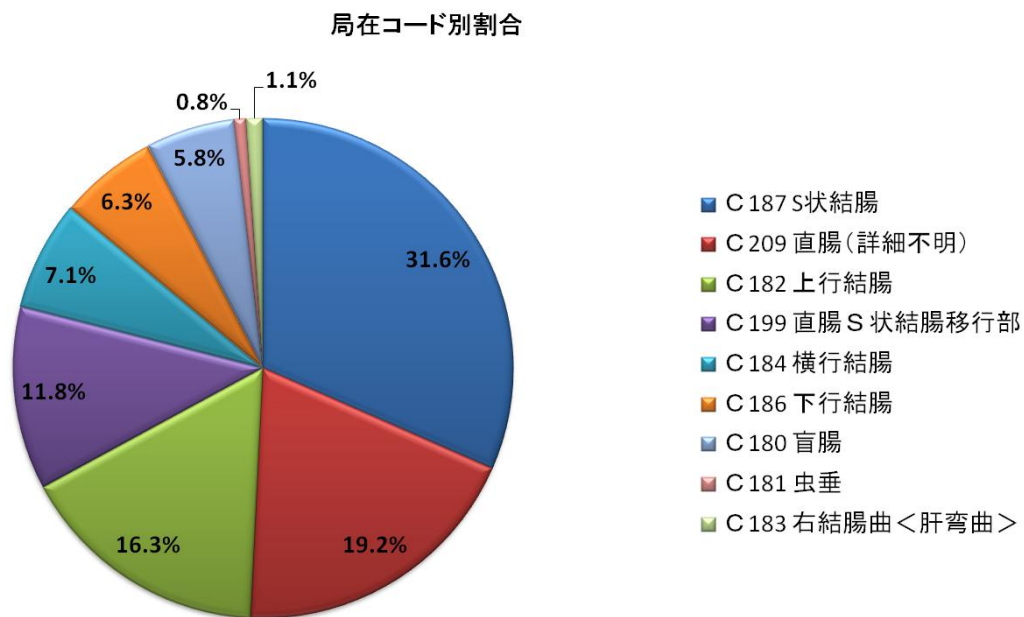
2015年1月-12月の診断月別件数を男女別に表しています。





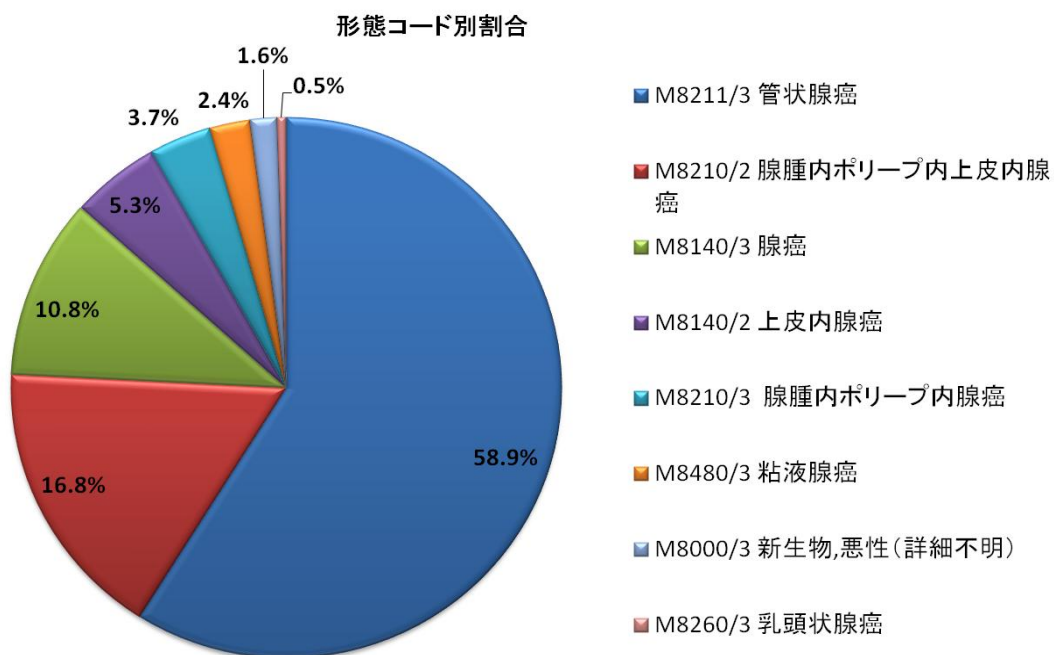
### ③局在コード別割合

がんの発生部位を局在別(ICD-O)に表しています。



### ④形態コード別割合

発生したがんを組織形態別(ICD-O)に表しています。

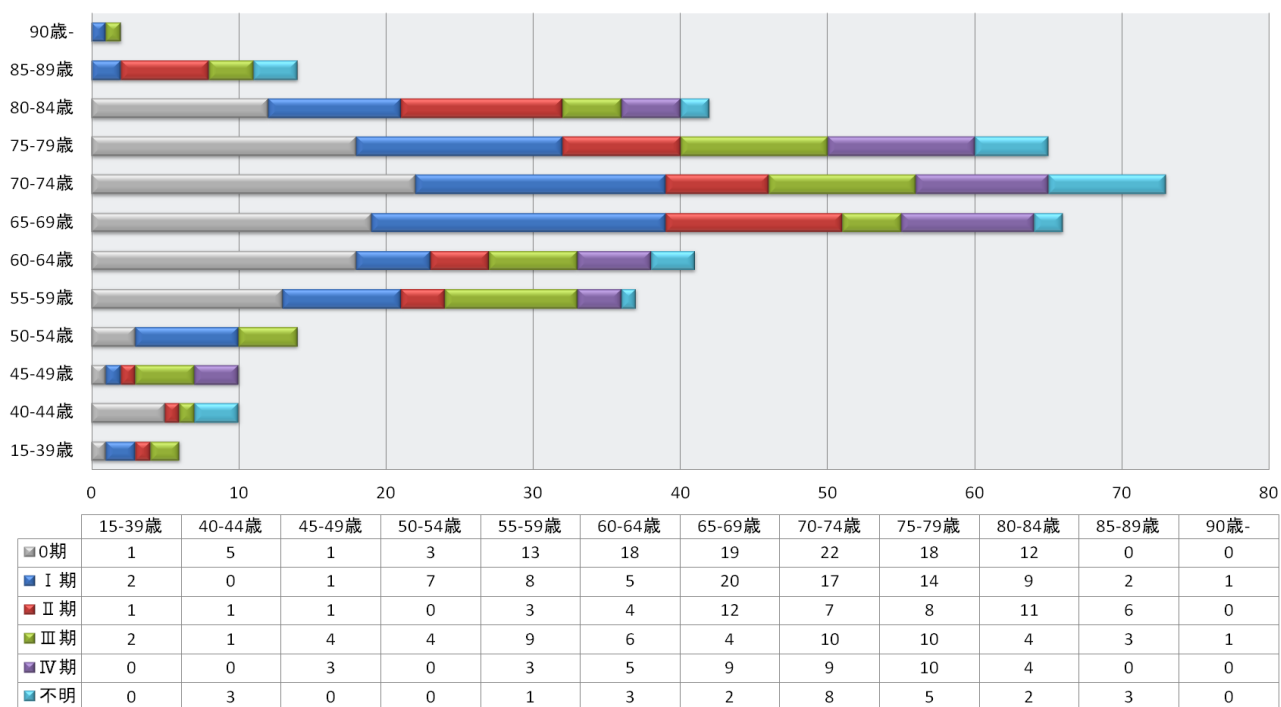


## ⑤術前及び術後病理学的ステージ

### ⑤- i .年齢階級別・術前ステージ

年齢階級別に治療前ステージの件数を表しています。

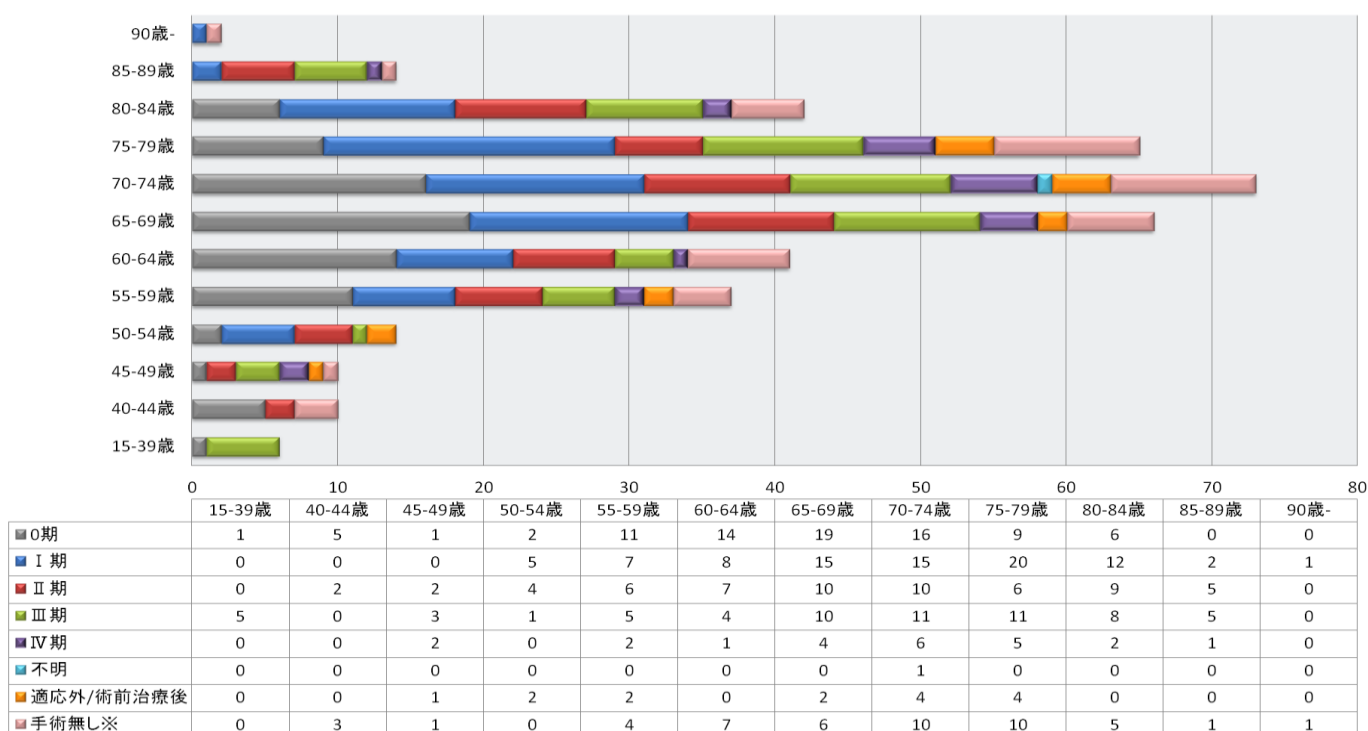
年齢階級別・治療前ステージ



### ⑤- ii .年齢階級別・術後病理学的ステージ

年齢階級別に術後病理学的ステージの件数を表しています。

年齢階級別・術後病理学的ステージ



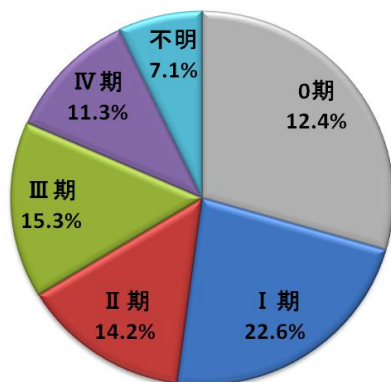
※術後病理学的ステージ“手術無し”の症例には、手術不可能と診断された症例、または、他院へ転医した症例が含まれます。

## ⑥術前及び術後病理学的ステージ割合

### ⑥- i .ステージ割合(治療前)

治療前ステージの割合を表しています。

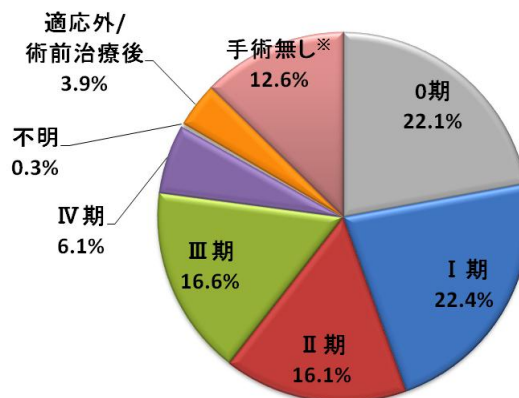
ステージ割合(治療前)



### ⑥- ii .ステージ割合(術後病理学的)

術後病理学的ステージの割合を表しています。

ステージ割合(術後病理学的)

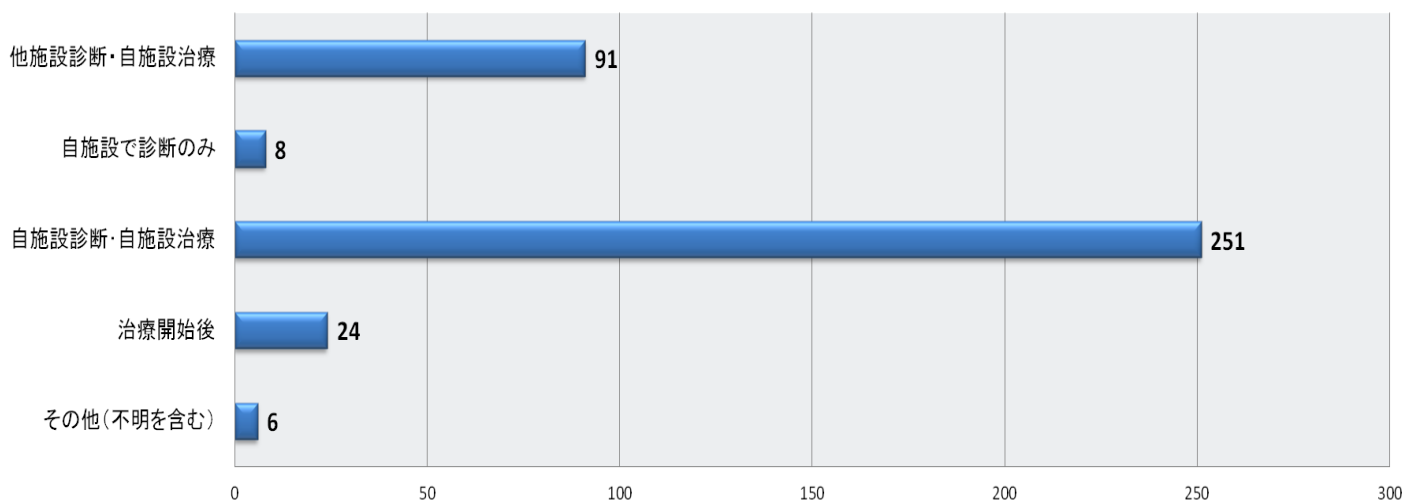


※術後病理学的ステージ“手術無し”の症例には、手術不可能と診断された症例、または、他院へ転医した症例が含まれます。

## ⑦診断施設及び治療施設

がんの診断・がんの初回治療をどこの施設で行ったかを表しています。

診断施設および治療施設

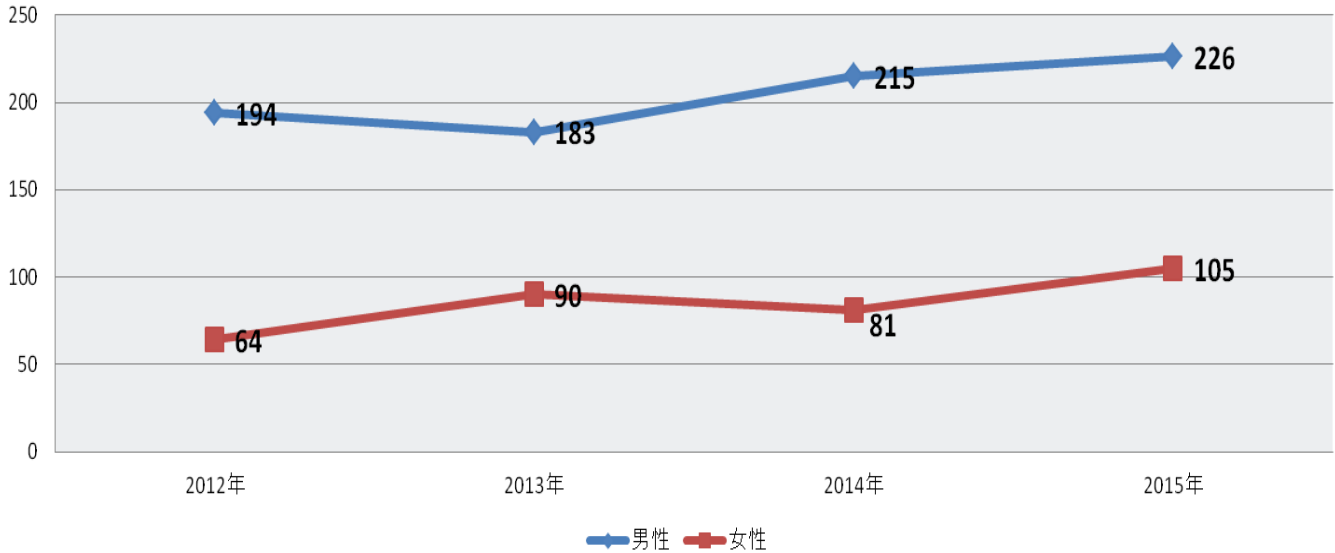


## VI-2. 肺及び気管支(登録件数:331件)

### ①年間登録推移

2012年-2015年の年間登録数の推移を男女別に表しています。

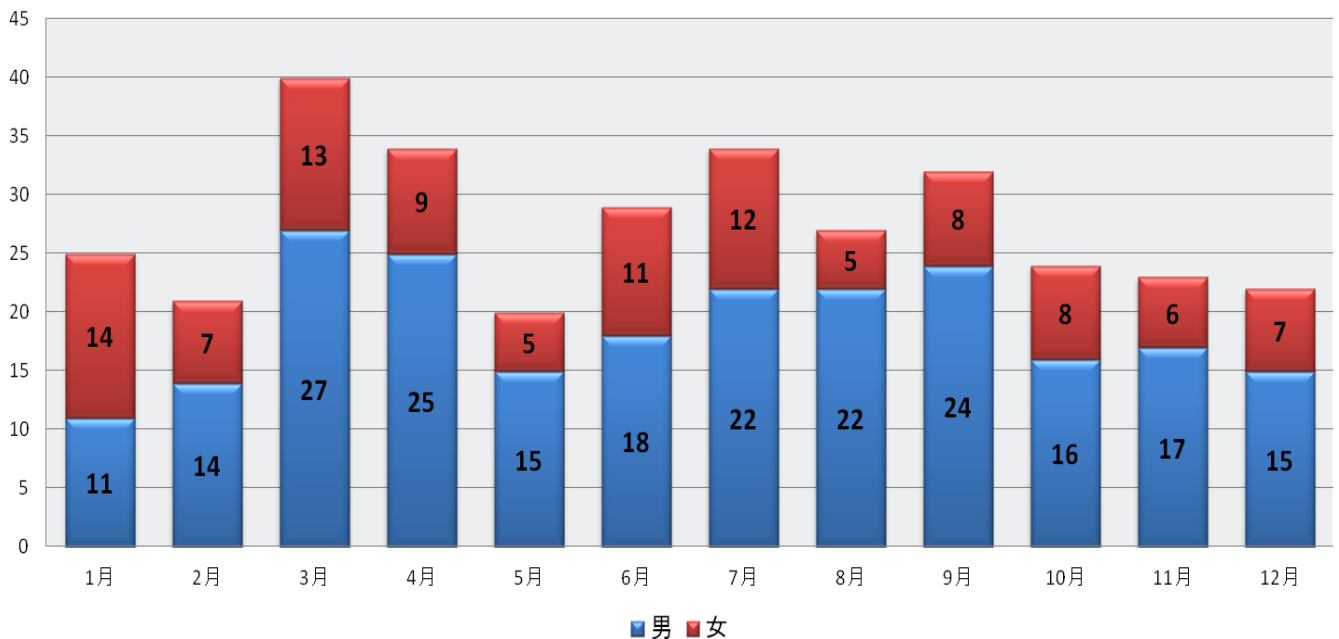
登録推移 (2012-2015)



### ②診断月別件数

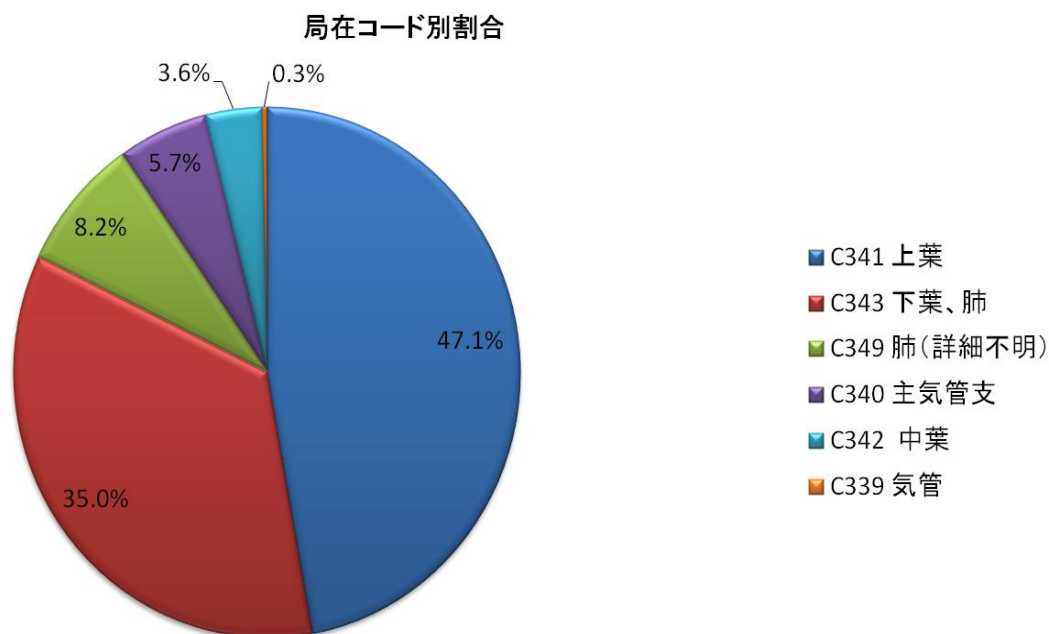
2015年1月-12月の診断月別件数を表しています。

診断月別件数 (2015年 1月-12月)



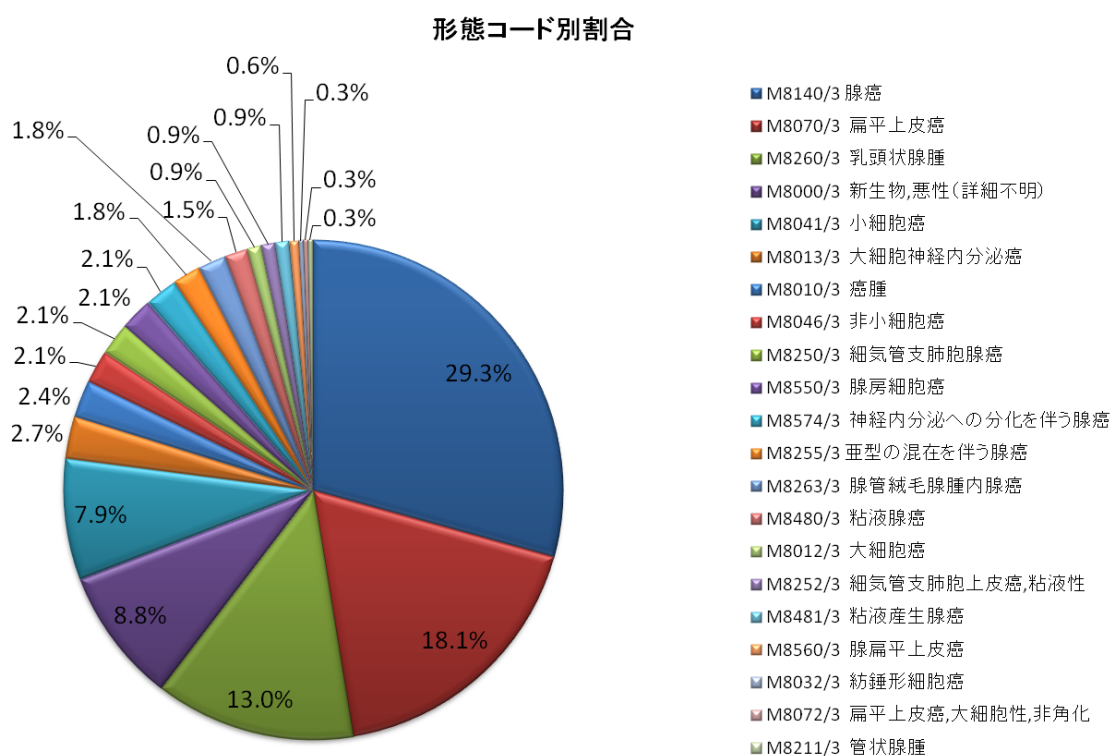
### ③局在コード別割合

がんの発生部位を局在別(ICD-O)に表しています。



### ④形態コード別割合

発生したがんを組織形態別(ICD-O)に表しています。

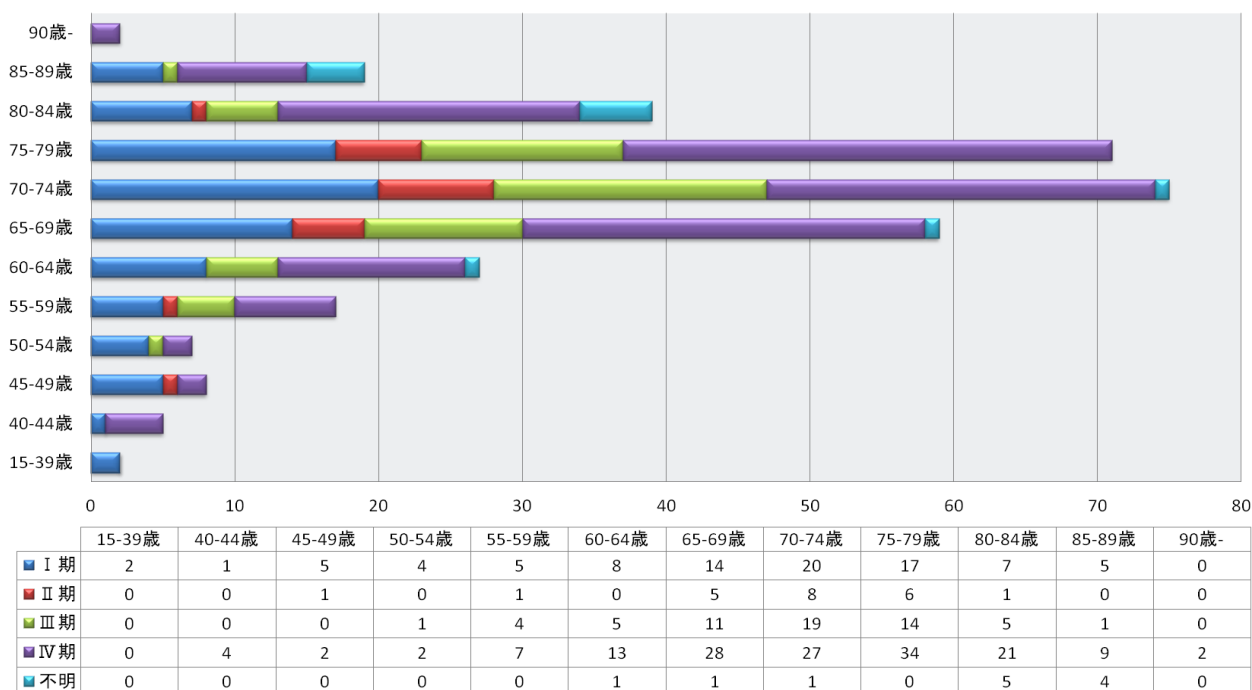


## ⑤術前及び術後病理学的ステージ

### ⑤- i .年齢階級別・術前ステージ

年齢階級別に治療前ステージの件数を表しています。

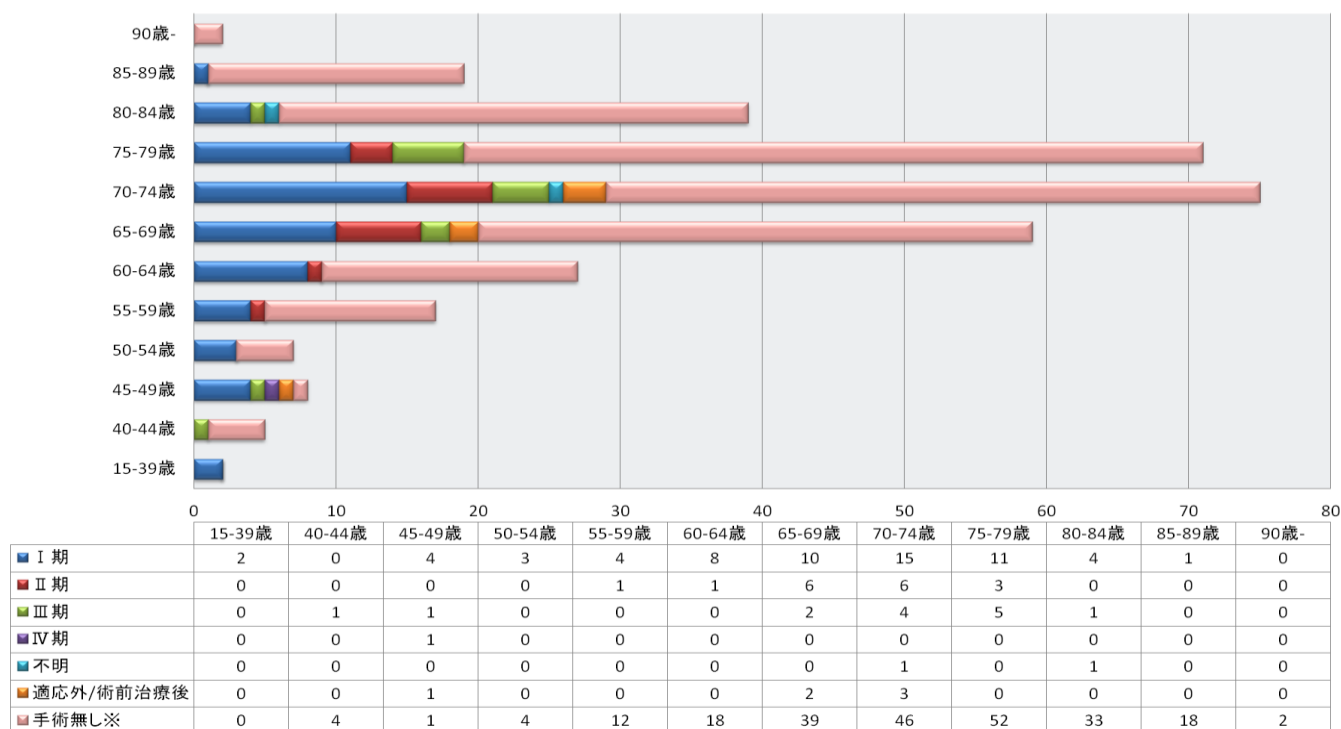
年齢階級別・治療前ステージ



### ⑤- ii .年齢階級別・術後病理学的ステージ

年齢階級別に術後病理学的ステージの件数を表しています。

年齢階級別・術後病理学的ステージ



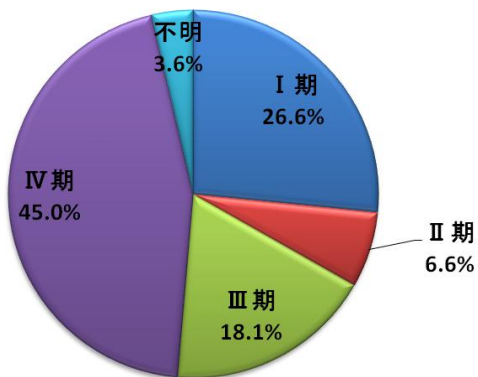
※術後病理学的ステージ“手術無し”の症例には、手術不可能と診断された症例、または、他院へ転医した症例が含まれます。

## ⑥術前及び術後病理学的ステージ割合

### ⑥- i .ステージ割合(治療前)

治療前ステージの割合を表しています。

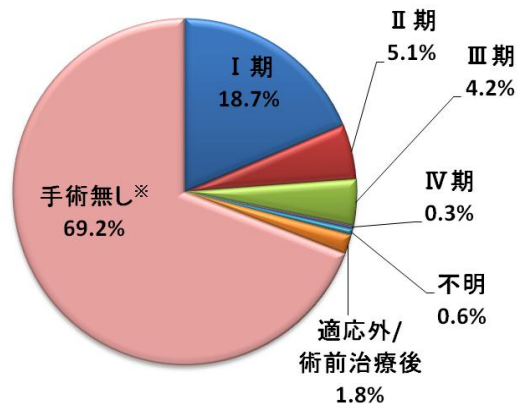
ステージ割合(治療前)



### ⑥- ii .ステージ割合(術後病理学的)

術後病理学的ステージの割合を表しています。

ステージ割合(術後病理学的)

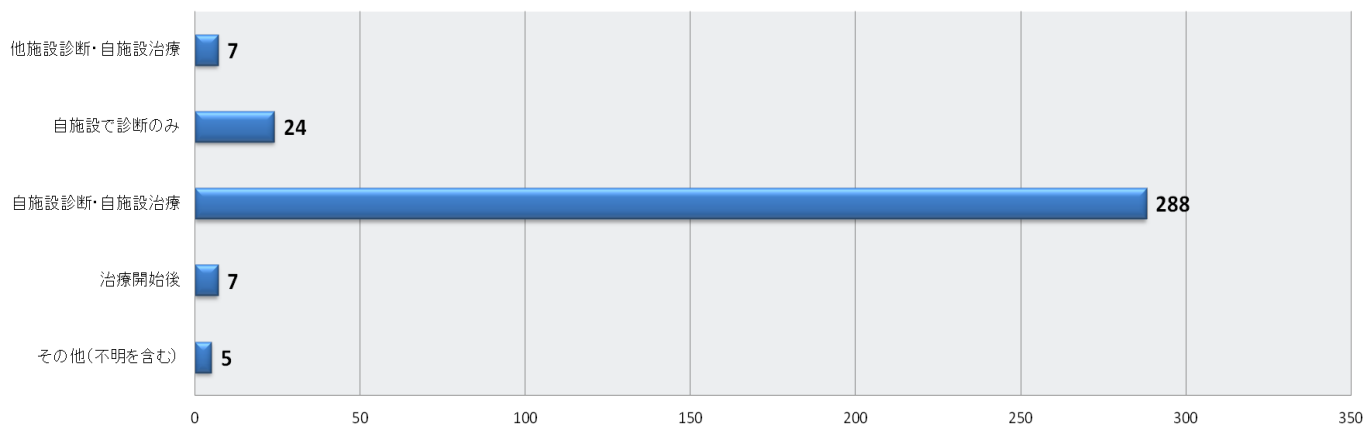


術後病理学的ステージ“手術無し”の症例には、手術不可能と診断された症例、または、他院へ転医した症例が含まれます。

## ⑦診断施設及び治療施設

がんの診断・がんの初回治療をどこの施設で行ったかを表しています。

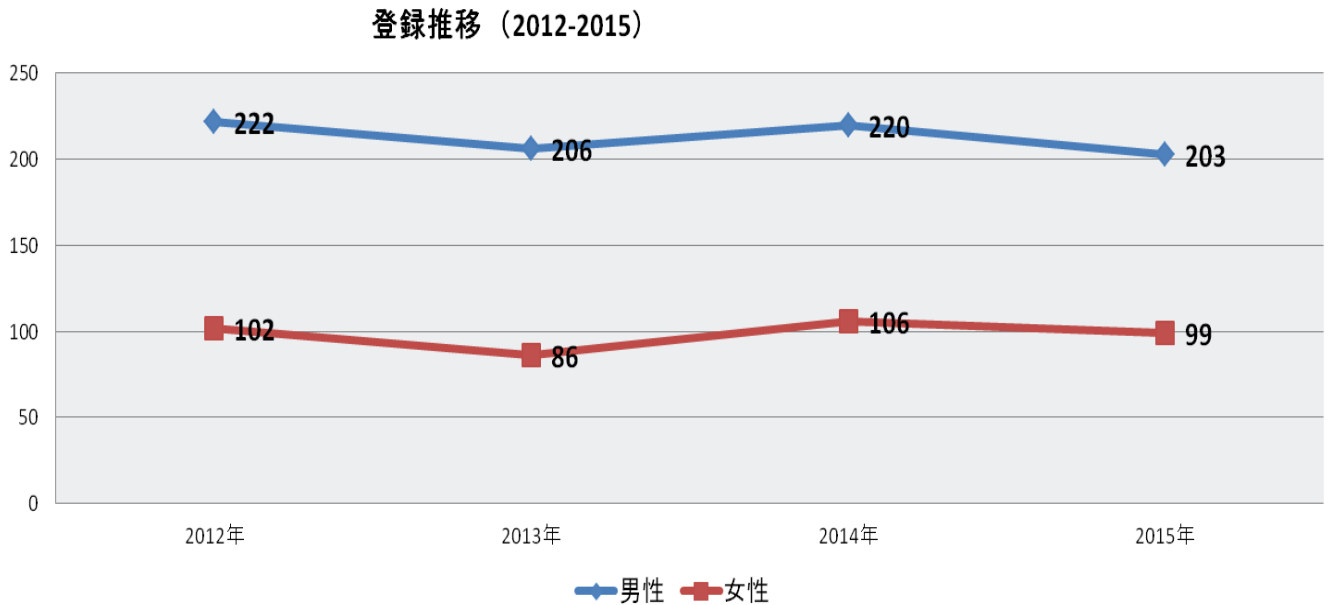
診断施設および治療施設



## VI-3. 胃(登録件数:302件)

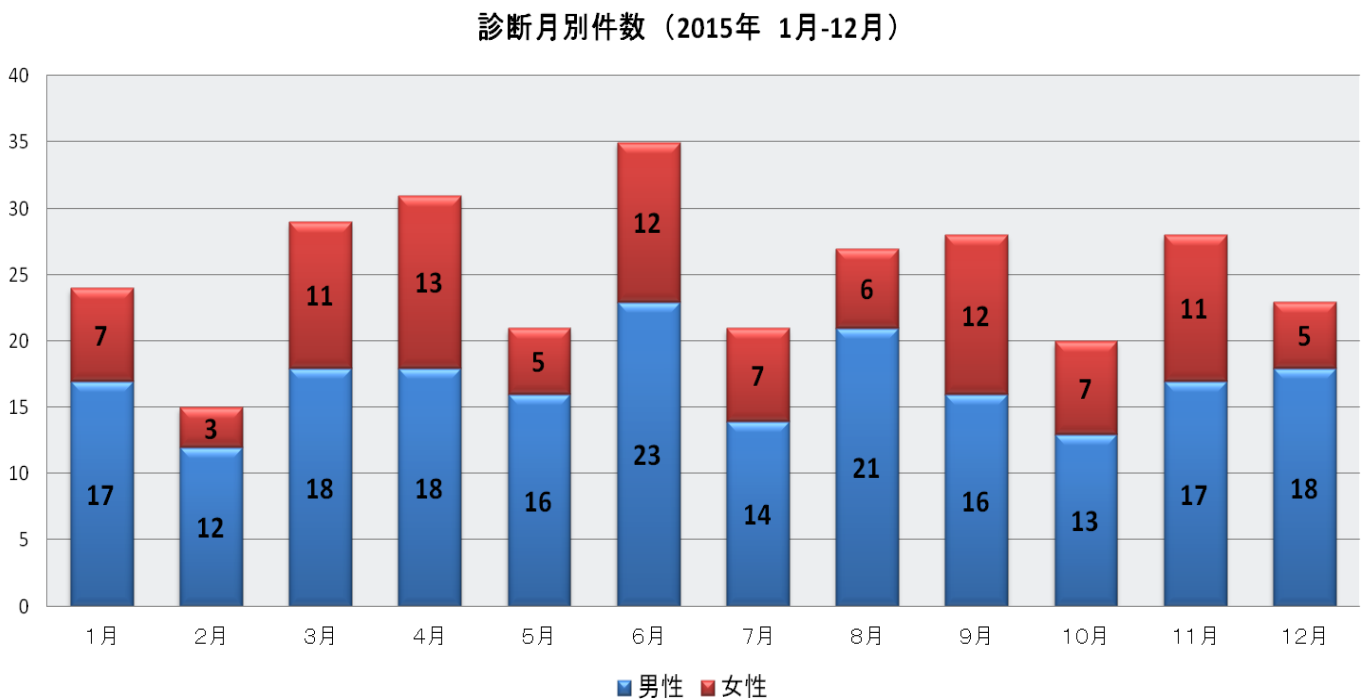
### ①年間登録推移

2012年-2015年の年間登録数の推移を男女別に表しています。



### ②診断月別件数

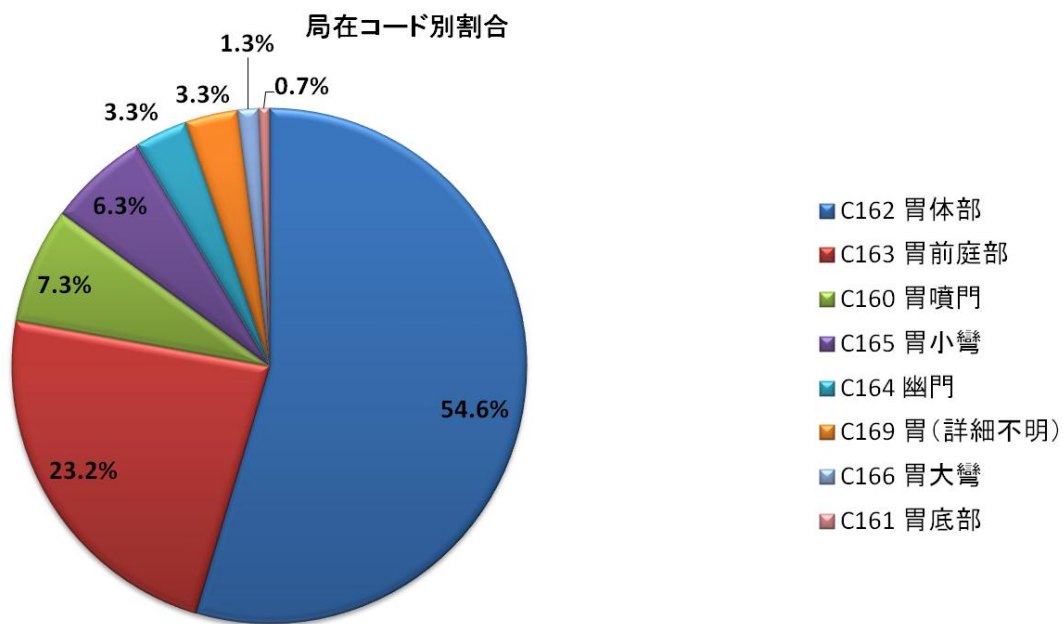
2015年1月-12月の診断月別件数を表しています。





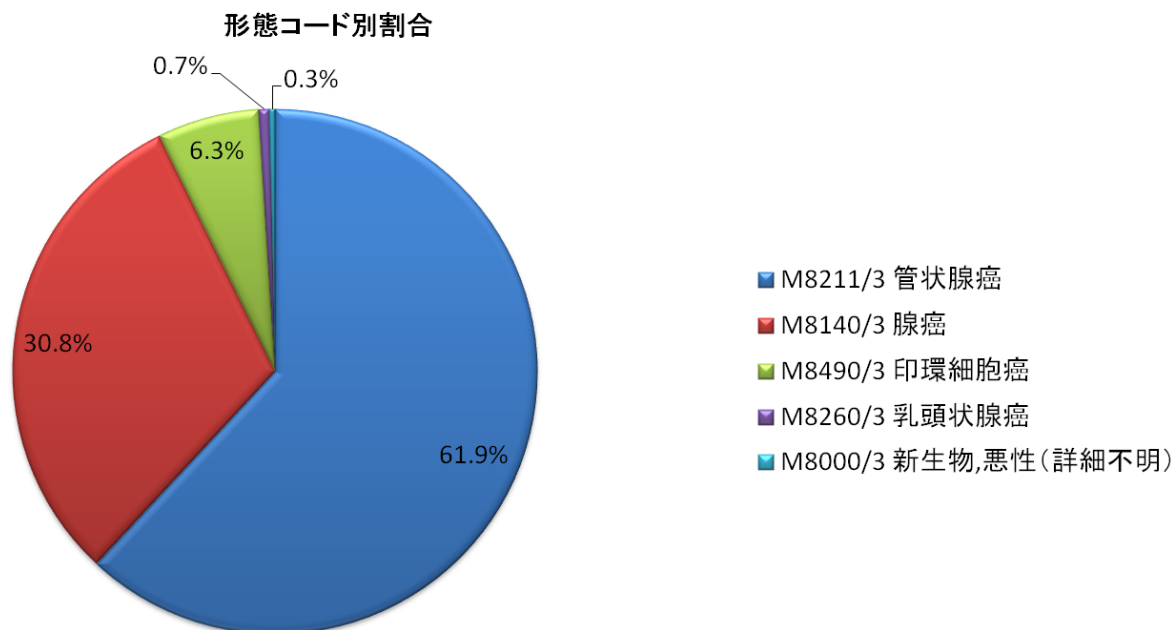
### ③局在コード別割合

がんの発生部位を局在別(ICD-O)に表しています。



### ④形態コード別割合

発生したがんを組織形態別(ICD-O)に表しています。

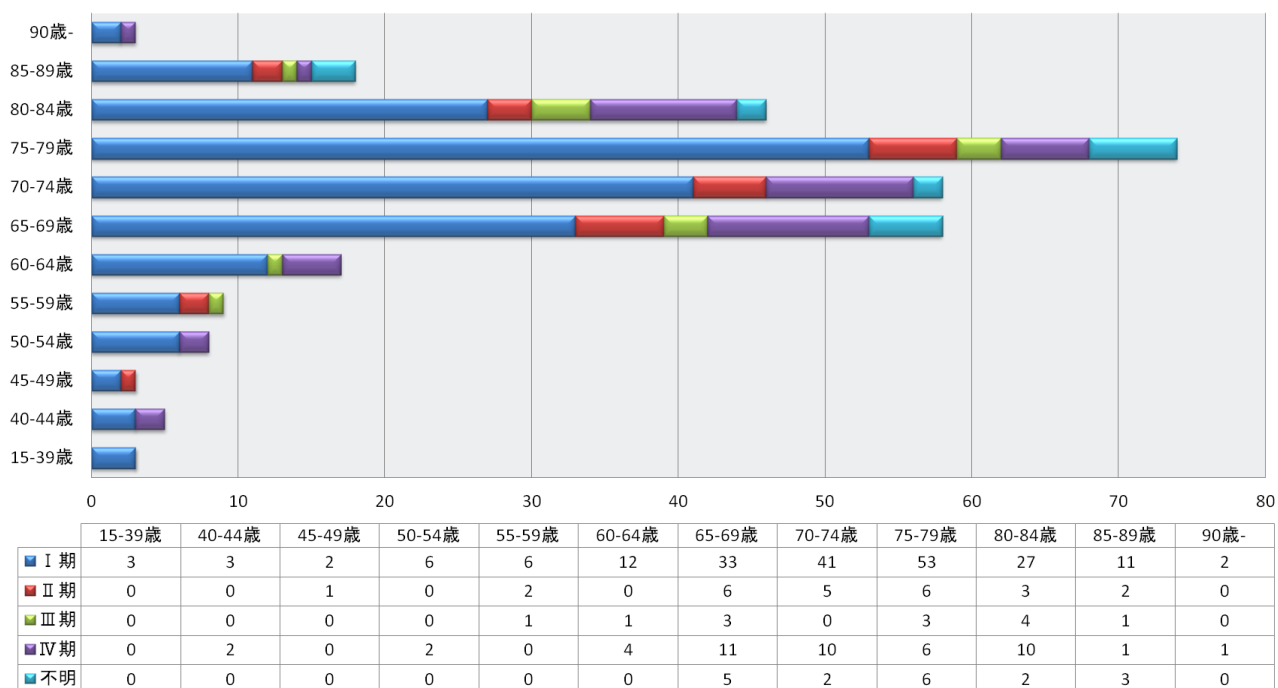


## ⑤術前及び術後病理学的ステージ

### ⑤- i .年齢階級別・術前ステージ

年齢階級別に治療前ステージの件数を表しています。

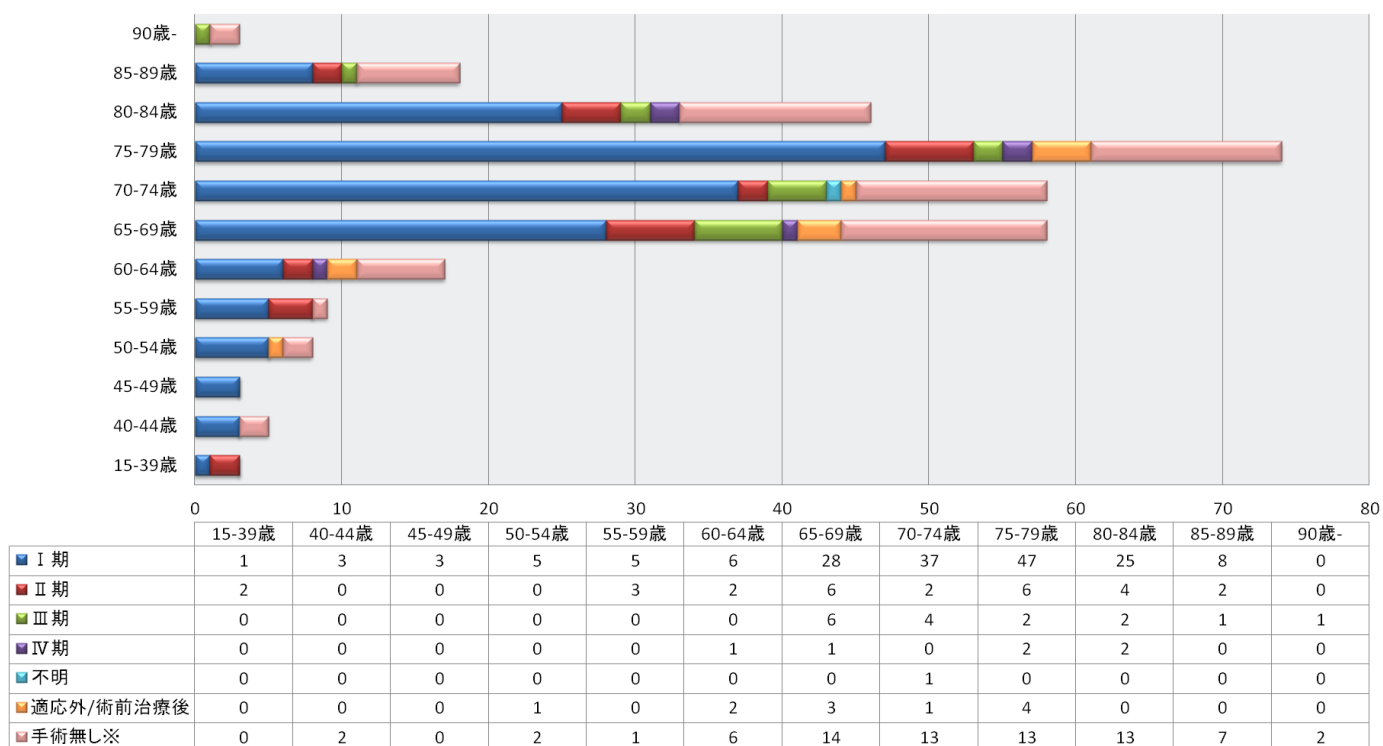
年齢階級別・治療前ステージ



### ⑤- ii .年齢階級別・術後病理学的ステージ

年齢階級別に術後病理学的ステージの件数を表しています。

年齢階級別・術後病理学的ステージ



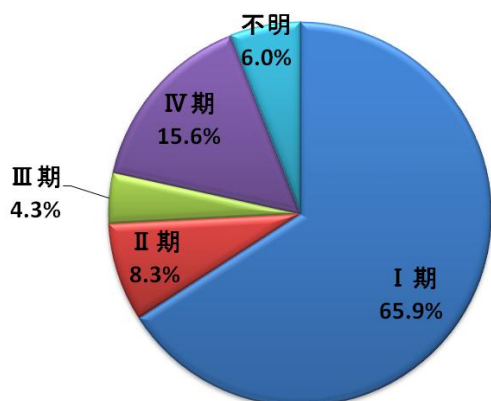
※術後病理学的ステージ“手術無し”の症例には、手術不可能と診断された症例、または、他院へ転医した症例が含まれます。

## ⑥術前及び術後病理学的ステージ割合

### ⑥- i .ステージ割合 (治療前)

治療前ステージの割合を表しています。

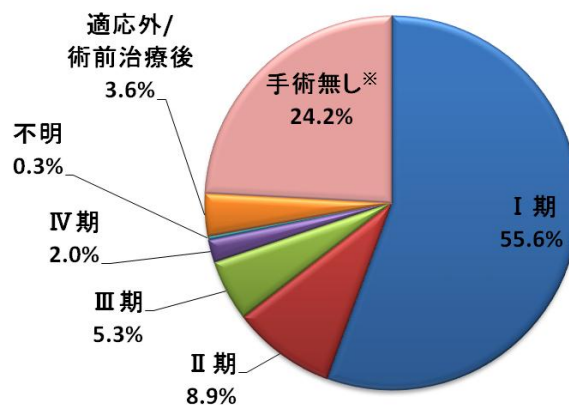
ステージ割合 (治療前)



### ⑥- ii .ステージ割合 (術後病理学的)

術後病理学的ステージの割合を表しています。

ステージ割合 (術後病理学的)

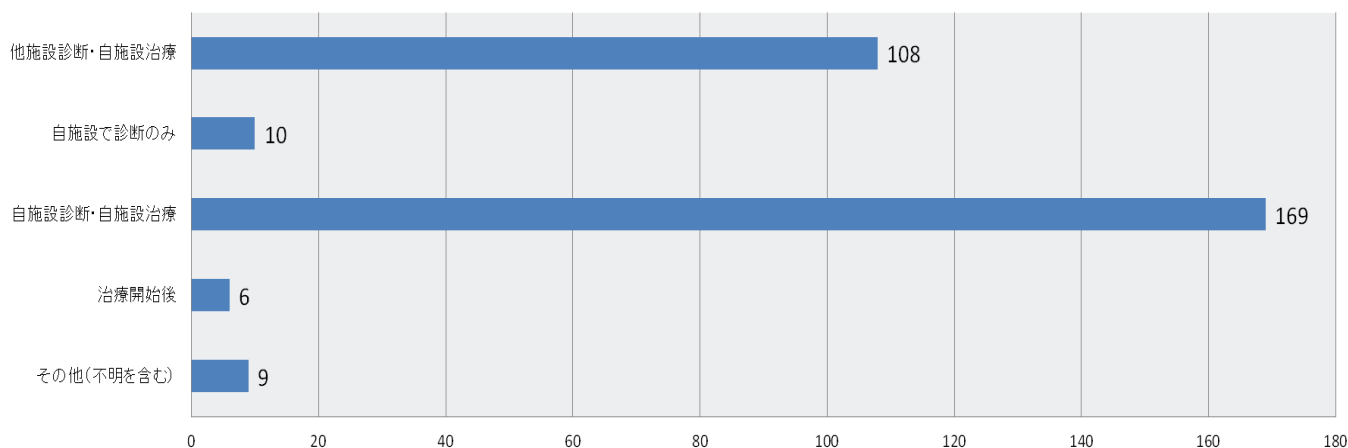


\*術後病理学的ステージ“手術無し”の症例には、手術不可能と診断された症例、または、他院へ転医した症例が含まれます。

## ⑦診断施設及び治療施設

がんの診断・がんの初回治療をどこの施設で行ったかを表しています。

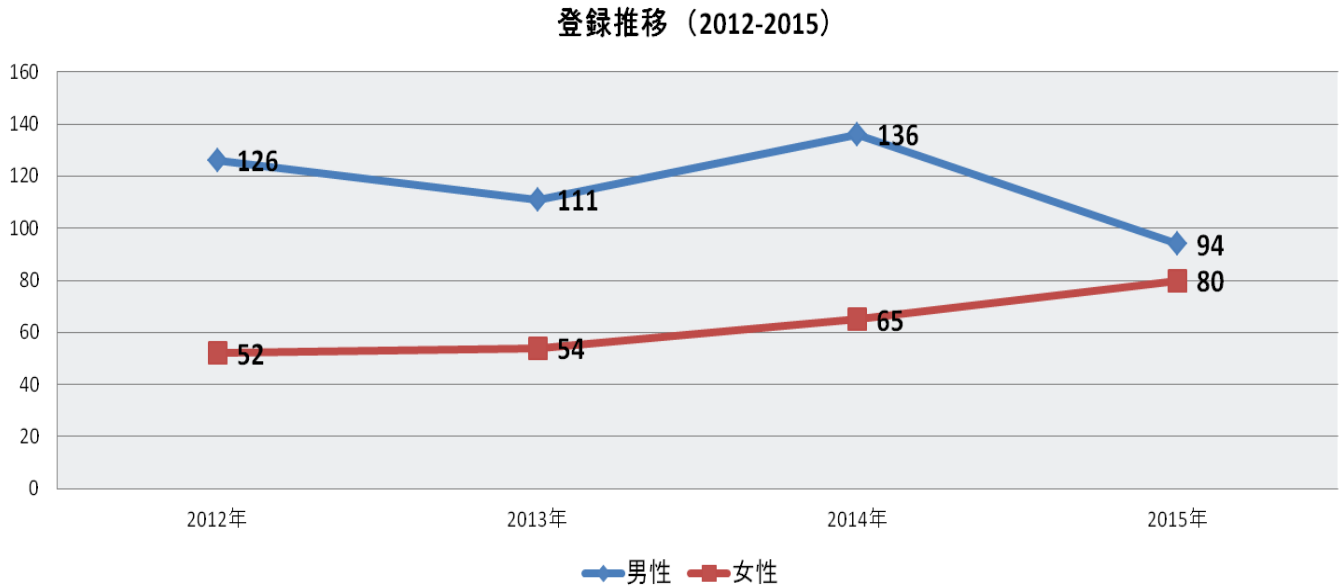
診断施設および治療施設



## VI-4. 肝臓及び肝内胆管(登録件数:174 件)

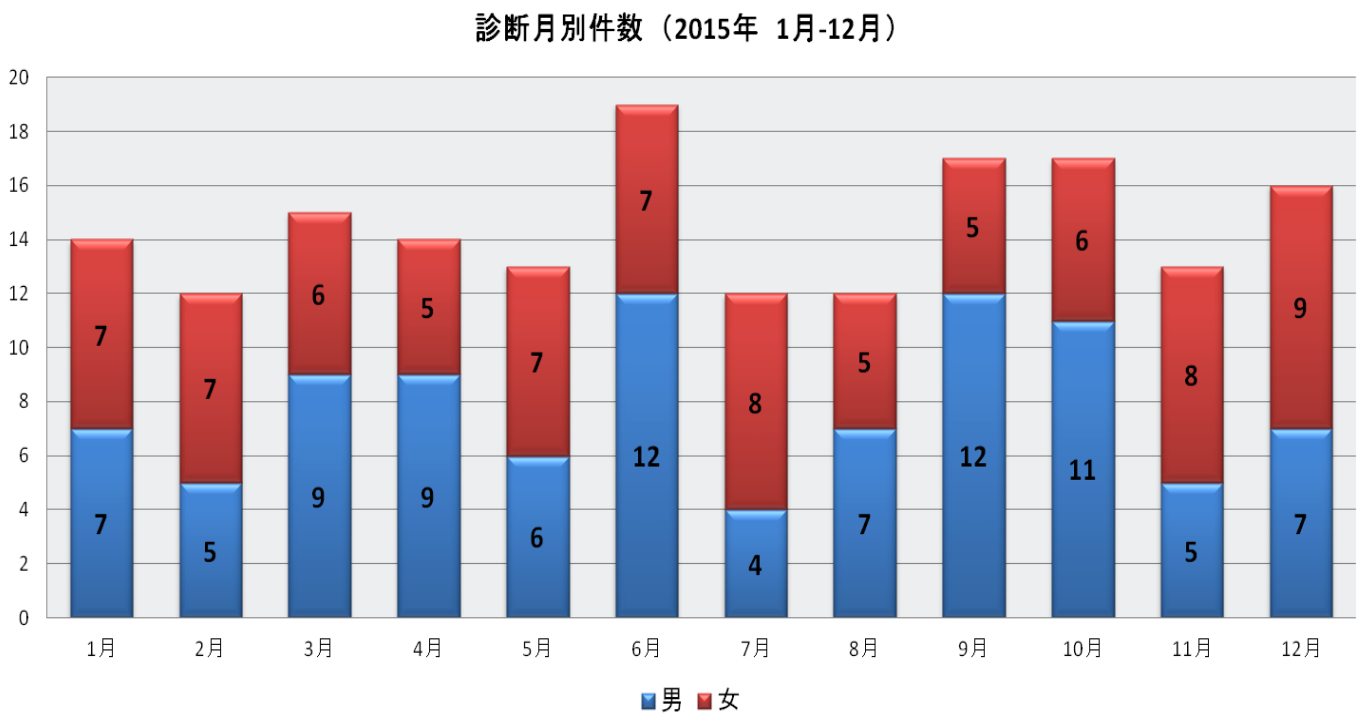
### ①年間登録推移

2012年-2015年の年間登録数の推移を男女別に表示しています。



### ②診断月別件数

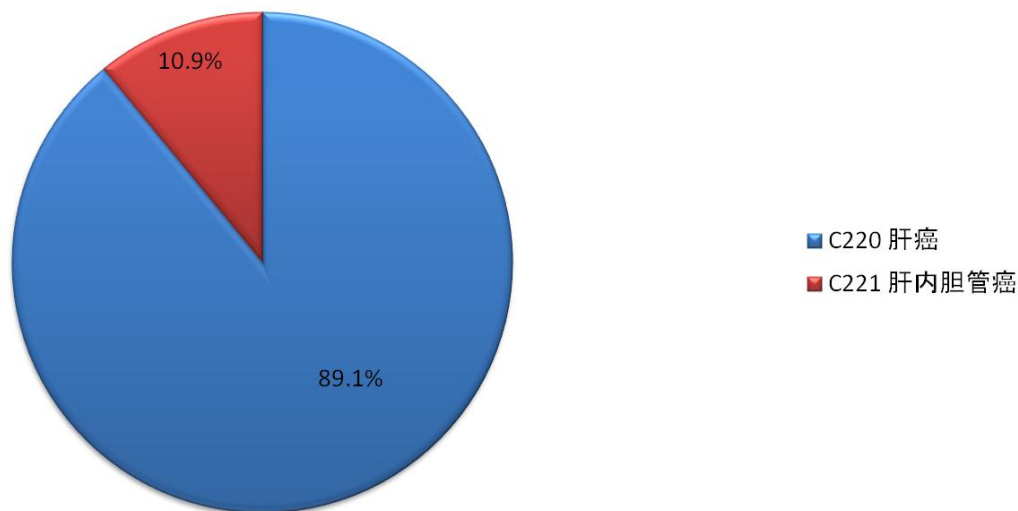
2015年1月-12月の診断月別件数を表示しています。



### ③局在コード別割合

がんの発生部位を局在別(ICD-O)に表しています。

局在コード別割合

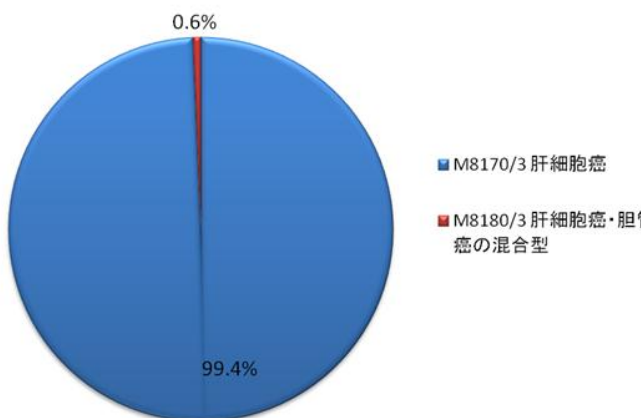


### ④形態コード別割合

発生したがんを組織形態別(ICD-O)に表しています。

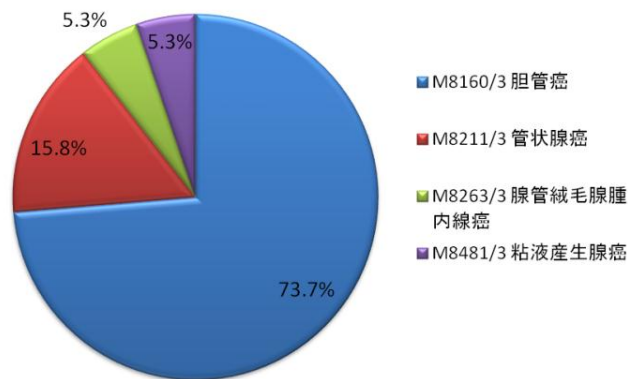
#### ④-i. 肝臓

形態コード別割合 (肝臓)



#### ④-ii. 肝内胆管

形態コード別割合 (肝内胆管)

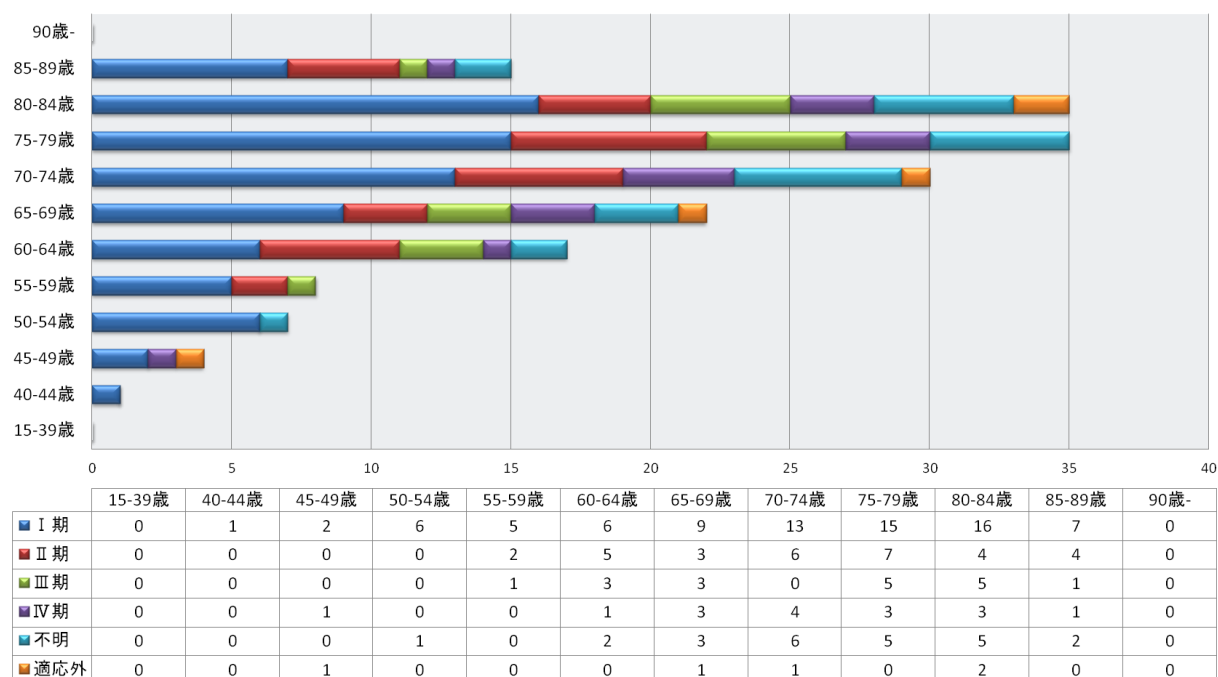


## ⑤術前及び術後病理学的ステージ

### ⑤- i .年齢階級別・術前ステージ

年齢階級別に治療前ステージの件数を表しています。

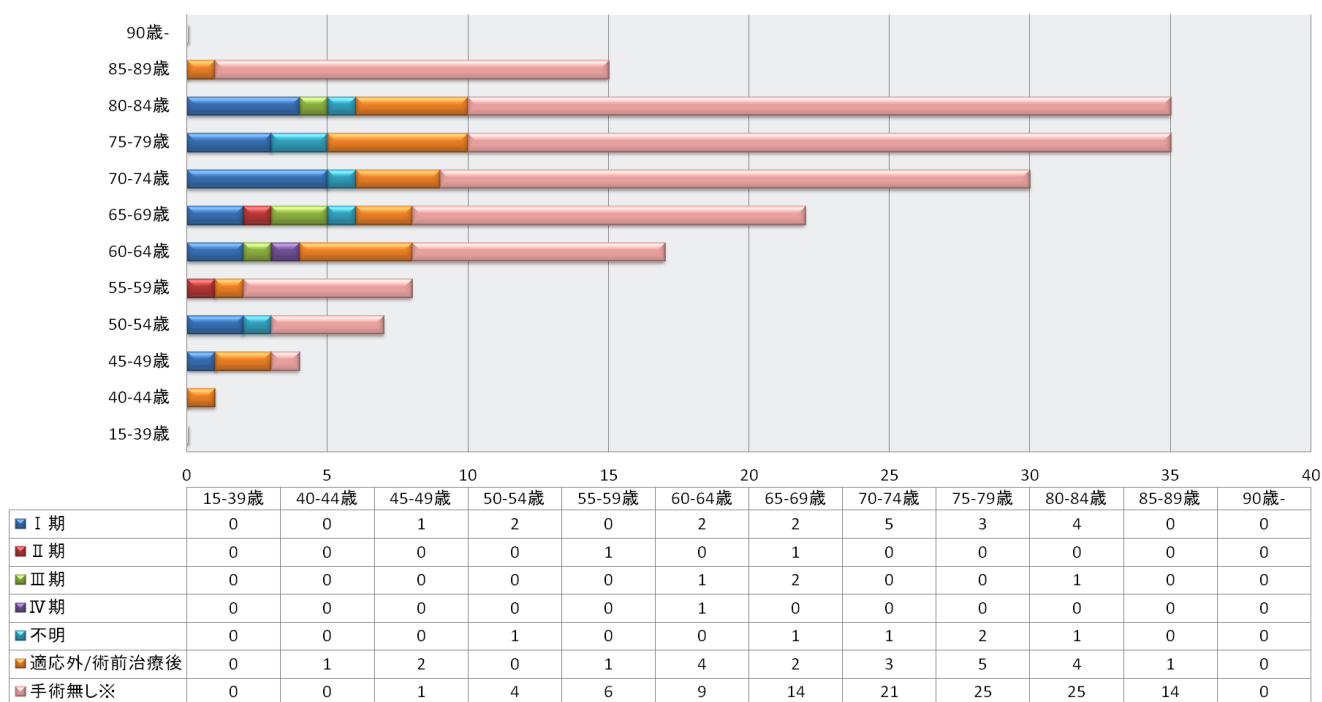
年齢階級別・治療前ステージ



### ⑤- ii .年齢階級別・術後病理学的ステージ

年齢階級別に術後病理学的ステージの件数を表しています。

年齢階級別・術後病理学的ステージ



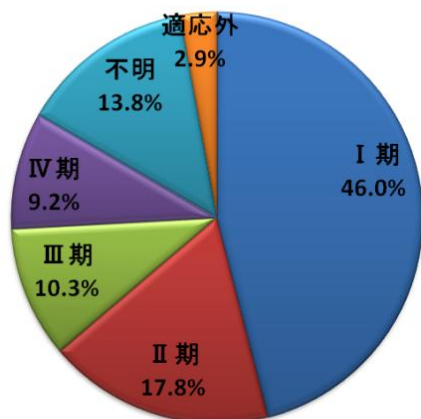
※術後病理学的ステージ“手術無し”の症例には、手術不可能と診断された症例、または、他院へ転医した症例が含まれます。

## ⑥術前及び術後病理学的ステージ割合

### ⑥- i .ステージ割合 (治療前)

治療前ステージの割合を表しています。

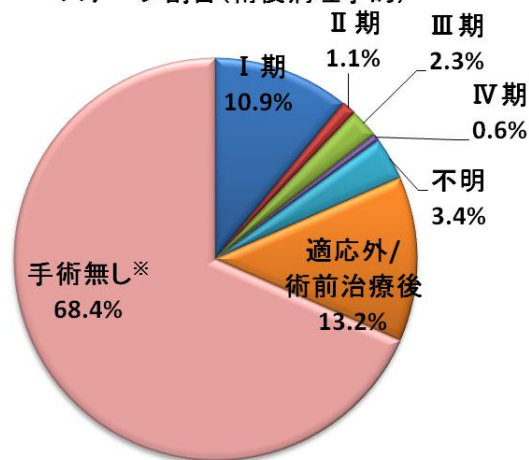
ステージ割合 (治療前)



### ⑥- ii .ステージ割合 (術後病理学的)

術後病理学的ステージの割合を表しています。

ステージ割合 (術後病理学的)

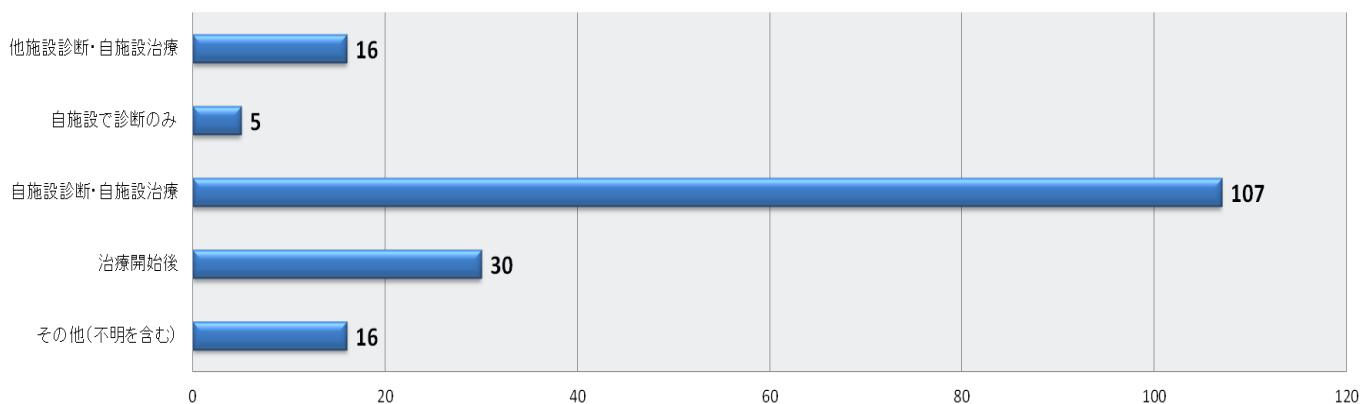


※術後病理学的ステージ“手術無し”の症例には、手術不可能と診断された症例、または、他院へ転医した症例が含まれます。

## ⑦診断施設及び治療施設

がんの診断・がんの初回治療をどこの施設で行ったかを表しています。

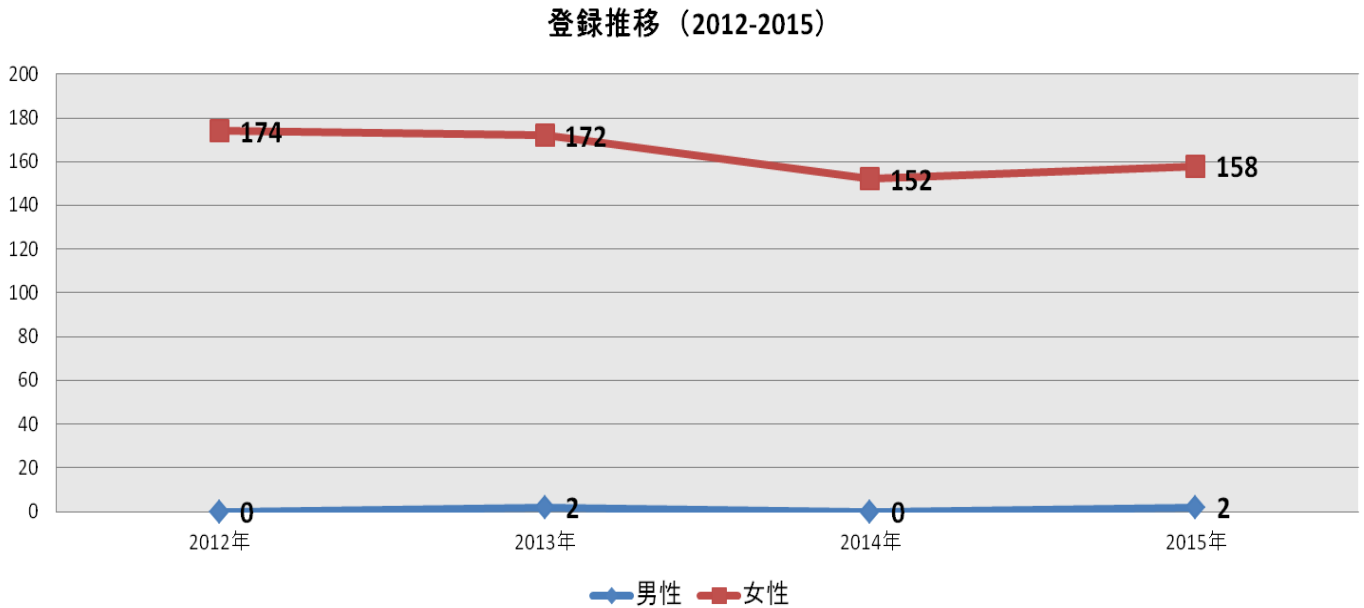
診断施設および治療施設



## VI-5. 乳房(登録件数:160件)

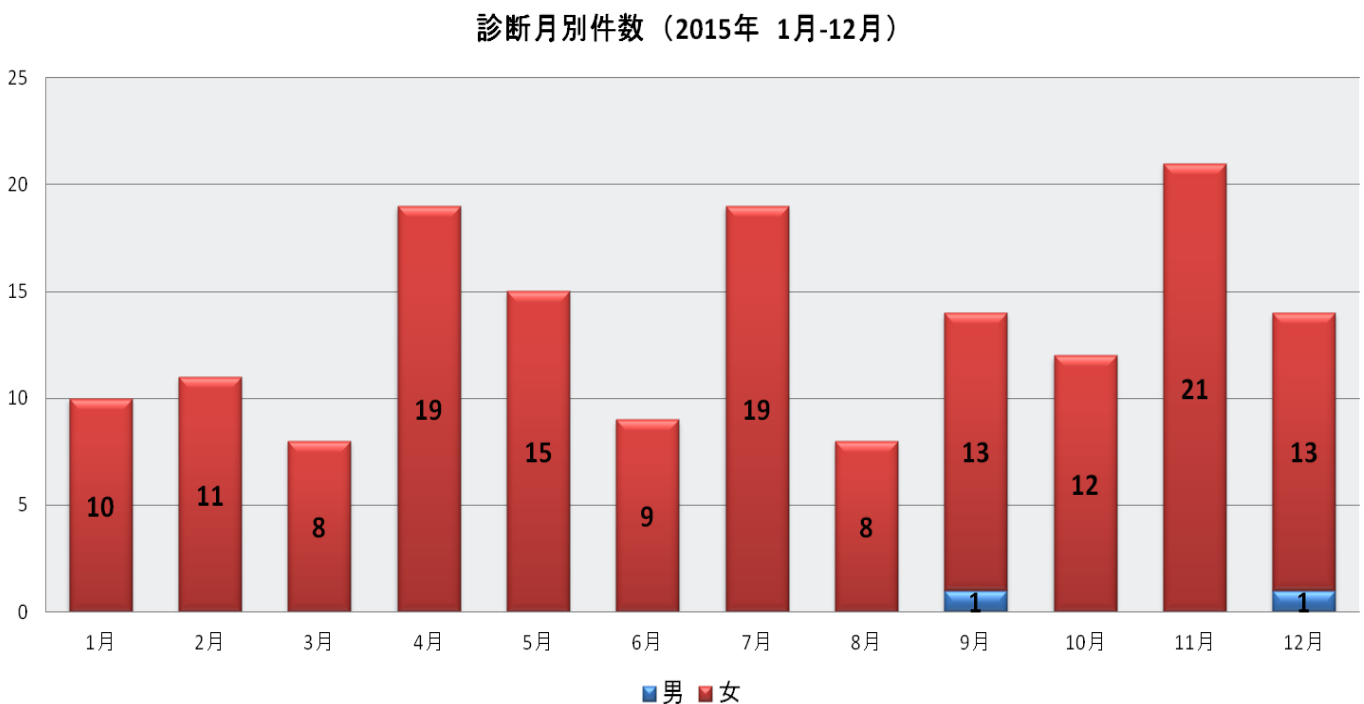
### ①年間登録推移

2012年-2015年の年間登録数の推移を男女別に表しています。



### ②診断月別件数

2015年1月-12月の診断月別件数を表しています。

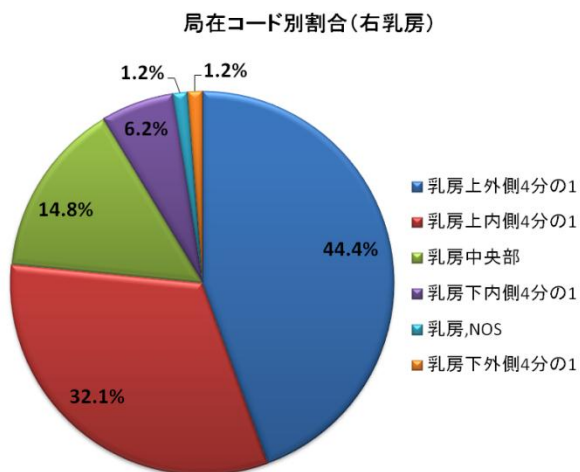




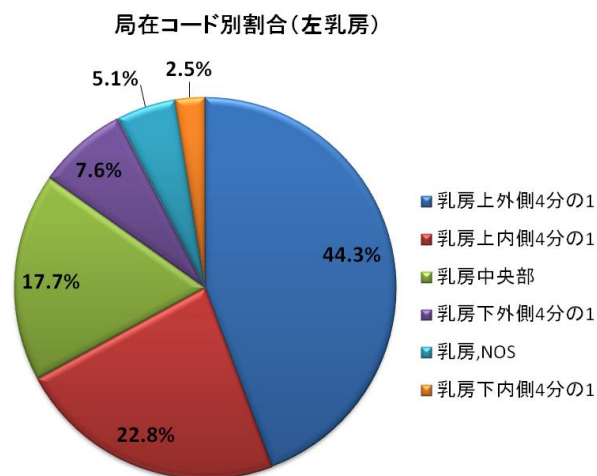
### ③局在コード別割合

がんの発生部位を局在別(ICD-O)に表しています。

#### ③- i . 右乳房



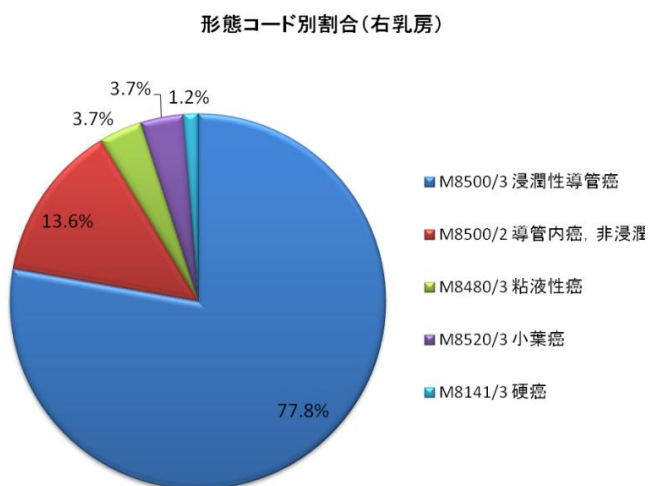
#### ③-2 ii . 左乳房



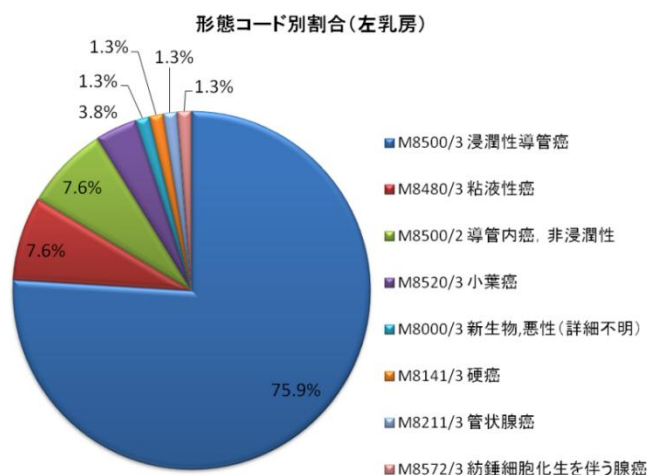
### ④形態コード別割合

発生したがんを組織形態別(ICD-O)に表しています。

#### ④- i . 右乳房



#### ④- ii . 左乳房



## ⑤術前及び術後病理学的ステージ

### ⑤- i .年齢階級別・術前ステージ

年齢階級別に治療前ステージの件数を表しています。

年齢階級別・治療前ステージ



### ⑤- ii .年齢階級別・術後病理学的ステージ

年齢階級別に術後病理学的ステージの件数を表しています。

年齢階級別・術後病理学的ステージ



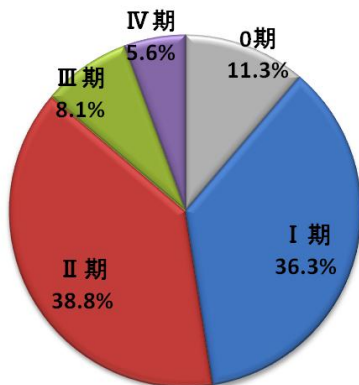
※術後病理学的ステージ“手術無し”の症例には、手術不可能と診断された症例、または、他院へ転医した症例が含まれます。

## ⑥術前及び術後病理学的ステージ割合

### ⑥-i .ステージ割合(治療前)

治療前ステージの割合を表しています。

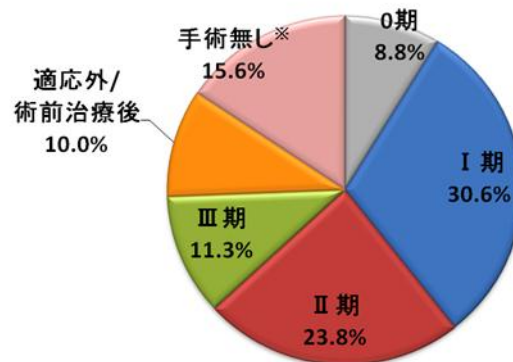
ステージ割合(治療前)



### ⑥-ii .ステージ割合(術後病理学的)

術後病理学的ステージの割合を表しています。

ステージ割合(術後病理学的)



※術後病理学的ステージ“手術無し”の症例には、手術不可能と診断された症例、または、他院へ転医した症例が含まれます。

## ⑦診断施設及び治療施設

がんの診断・がんの初回治療をどこの施設で行ったかを表しています。

診断施設および治療施設

