

大阪赤十字病院

2014年 院内がん登録統計

2014年1月～12月診断

診療情報管理課

発行日：2016年1月

目次

院内がん登録に関する統計

1. 2014 年がん登録数

- ・ 男性 部位別がん登録数
- ・ 女性 部位別がん登録数

2. 部位別上位 10 位

- ・ 2014 年診断がん登録数上位 10 位部位
- ・ 男性がん登録部位上位 10 位
- ・ 女性がん登録部位上位 10 位

3. 男女別および年齢階級別

- ・ 結腸がんおよび直腸がん
- ・ 胃がん
- ・ 肺がん
- ・ 肝臓がんおよび肝内胆管がん
- ・ 乳がん
- ・ 前立腺がん
- ・ 悪性リンパ腫

4. 罹患数およびステージ割合

- ・ 5 大がん
- ・ 結腸がんおよび直腸がん
- ・ 胃がん
- ・ 肺がん
- ・ 肝臓がんおよび肝内胆管がん
- ・ 乳がん

5. 5 大がん 部位別組織診断分類

6. 5 大がん 症例区分別

7. がん患者住所別

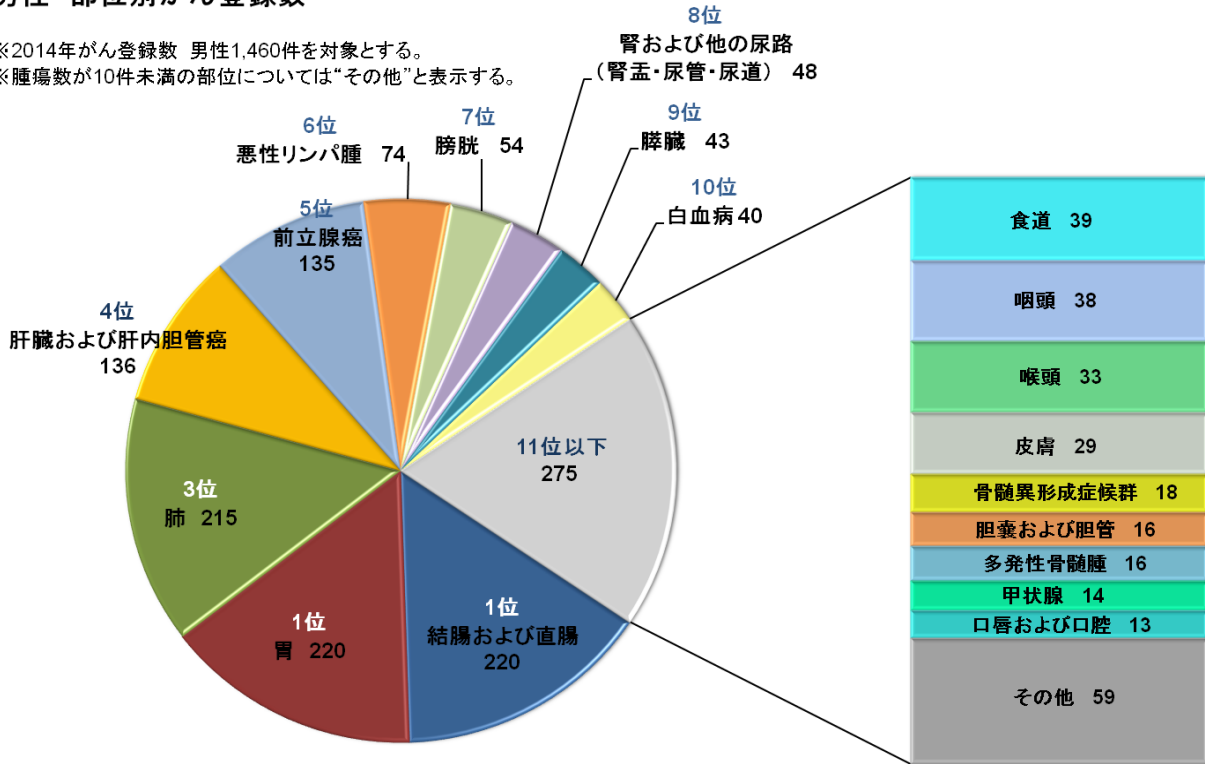
- ・ 大阪府
- ・ 近畿圏(大阪府を除く)
- ・ 近畿圏以外の他都道府県
- ・ 大阪府内 患者数住所分布

1. 2014 年がん登録数

※2014 年がん登録数 2,471 件を対象とする

男性 部位別がん登録数

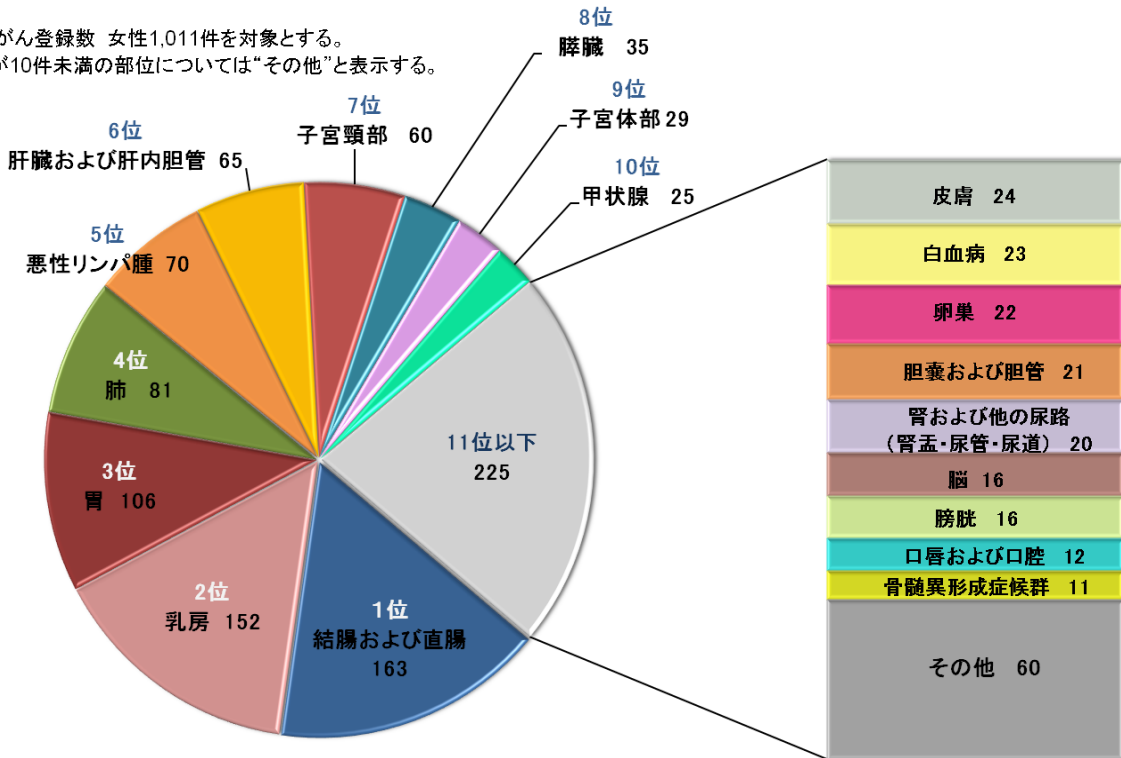
※2014年がん登録数 男性1,460件を対象とする。
 ※腫瘍数が10件未満の部位については“その他”と表示する。



※その他の腫瘍には、脳・原発不明・精巣・小腸・GIST・鼻腔および副鼻腔・大唾液腺・胸膜中皮腫・血液疾患・副腎・軟部組織・肛門管が含まれます。
 (件数の多い順)

女性 部位別がん登録数

※2014年がん登録数 女性1,011件を対象とする。
 ※腫瘍数が10件未満の部位については“その他”と表示する。

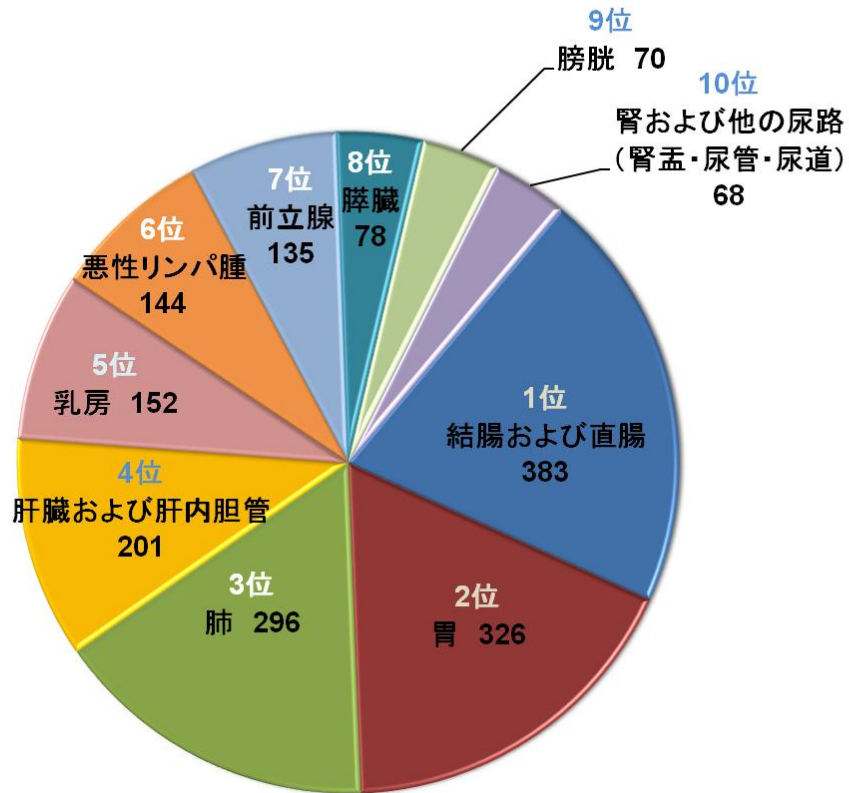


※その他の腫瘍には、咽頭・食道・多発性骨髄腫・GIST・小腸・肛門管・外陰・大唾液腺・鼻腔および副鼻腔・原発不明・喉頭が含まれます。
 (件数の多い順)

2. 部位別上位 10 位

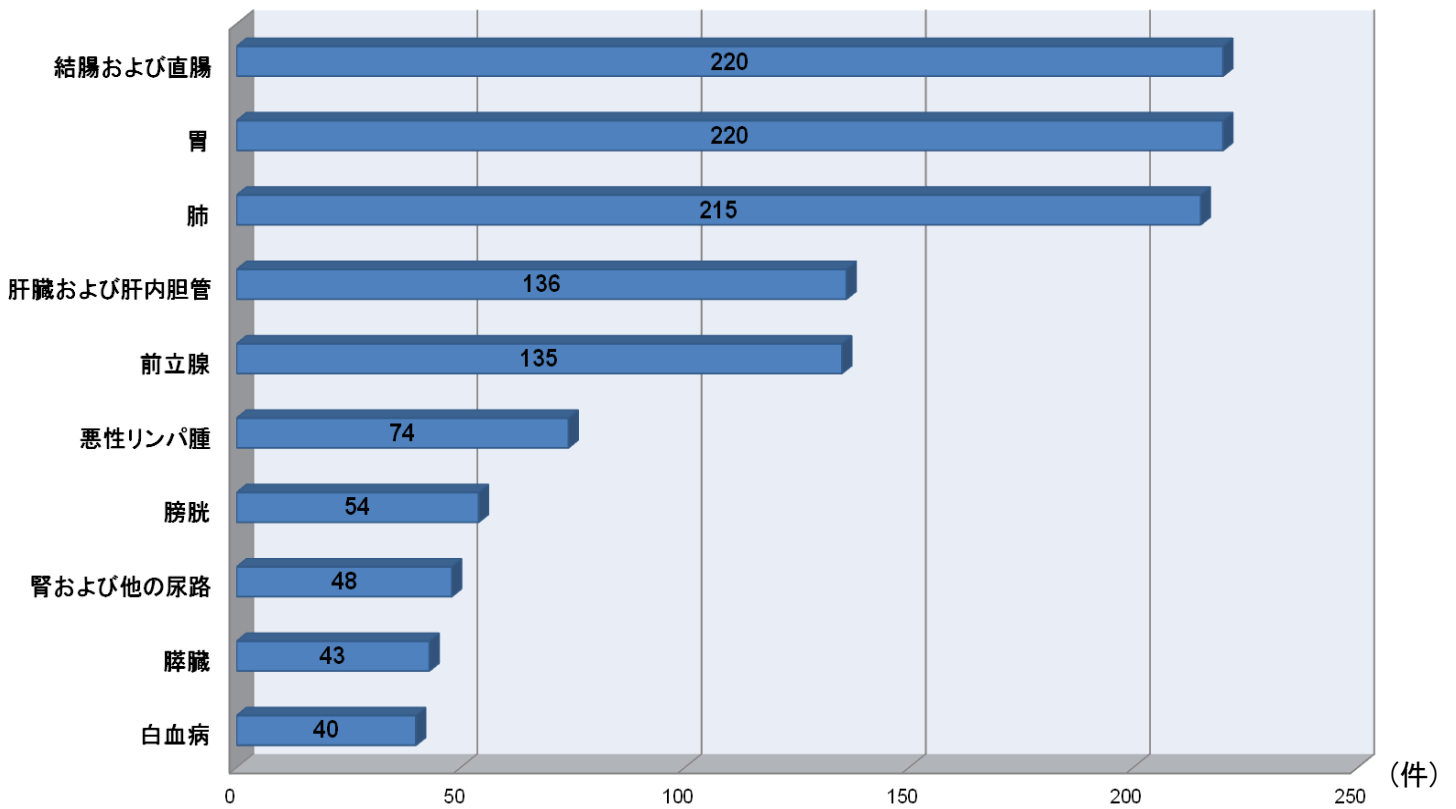
※2014 年がん登録数 2,471 件を対象とする

2014年診断 がん登録数 上位10位部位

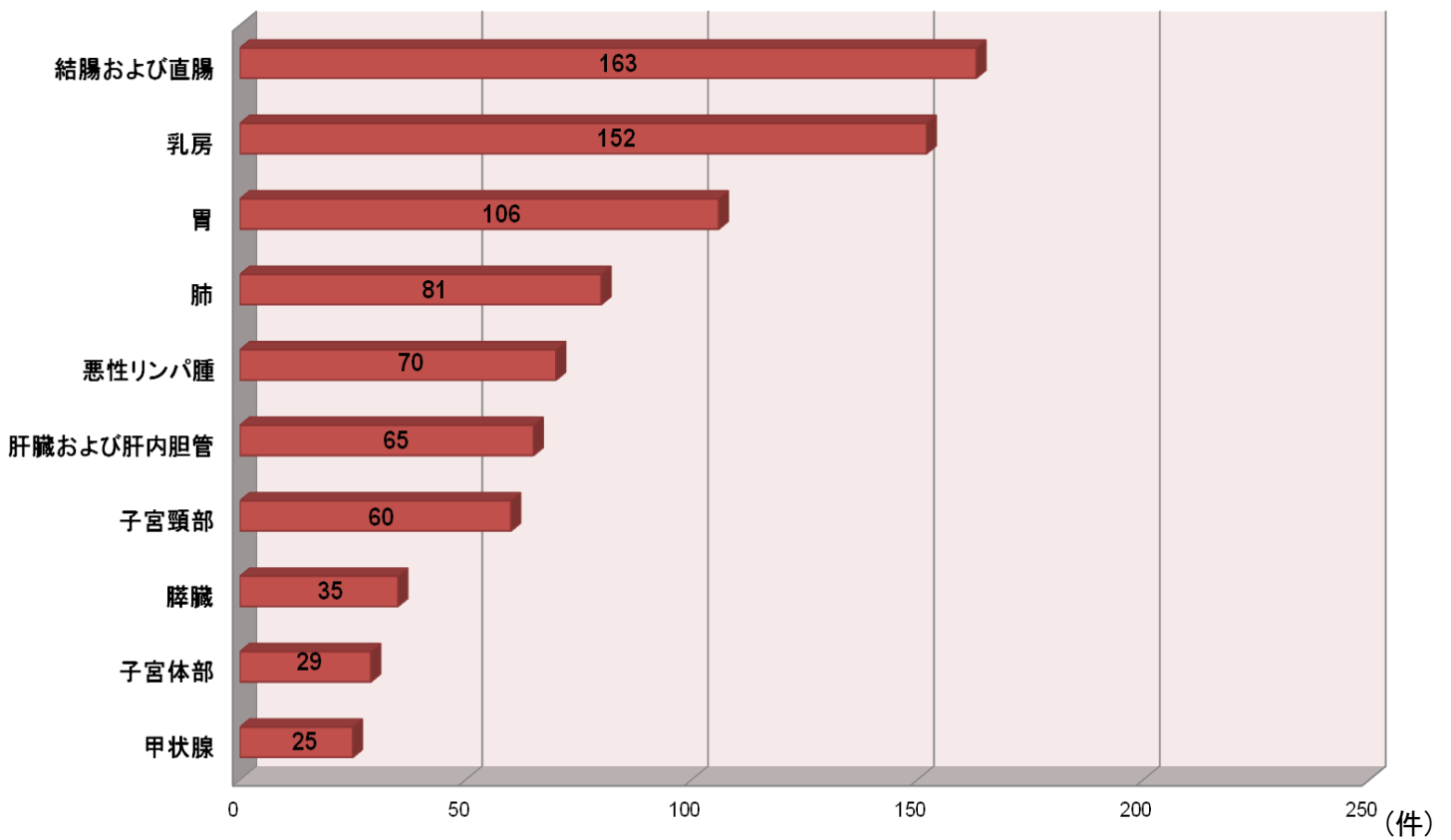


順位	腫瘍部位	件数
1位	結腸および直腸	383
2位	胃	326
3位	肺	296
4位	肝臓および肝内胆管	201
5位	乳房	152
6位	悪性リンパ腫	144
7位	前立腺	135
8位	膵臓	78
9位	膀胱	70
10位	腎および他の尿路 (腎盂・尿管・尿道)	68

男性 がん登録部位 上位10位

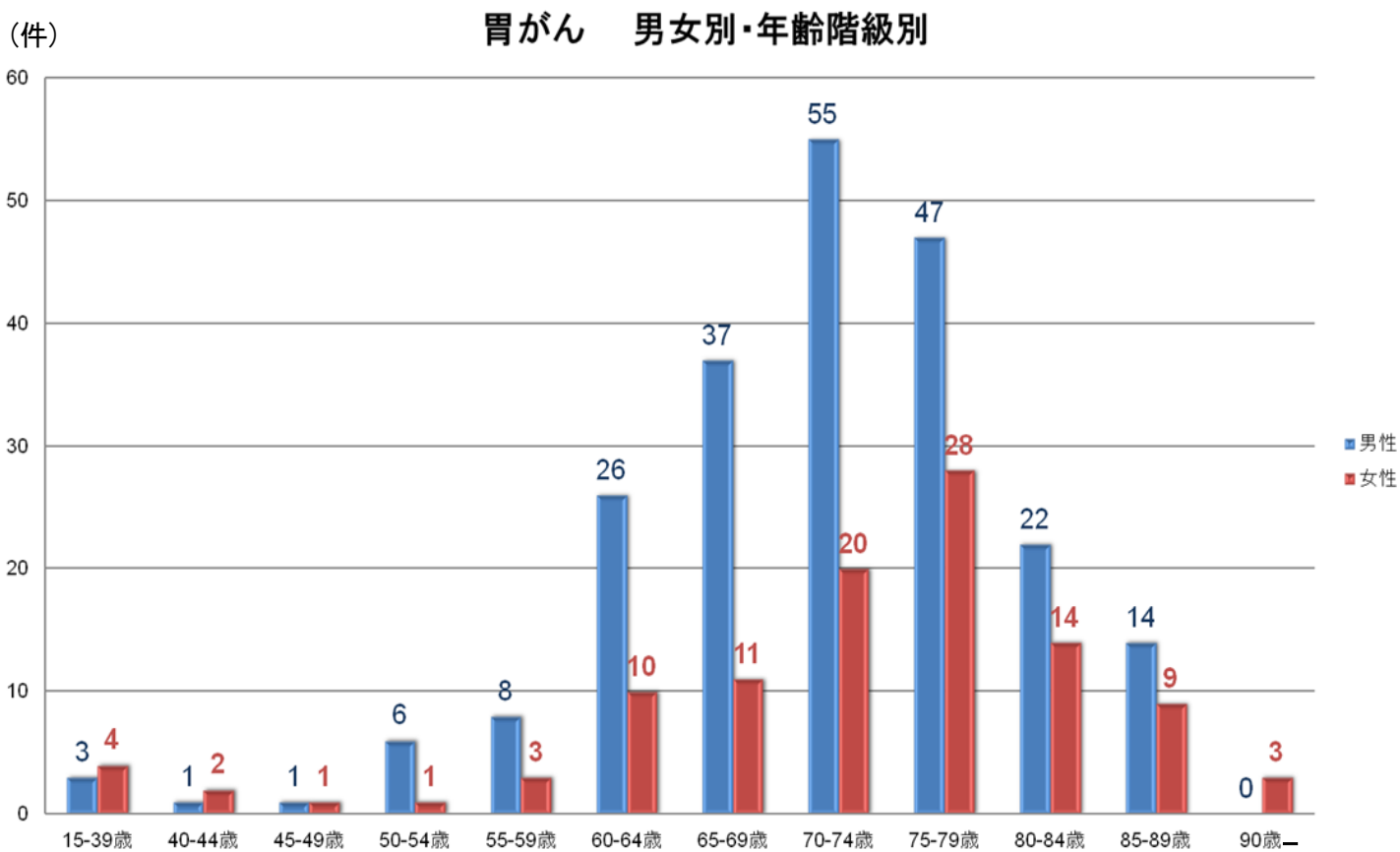
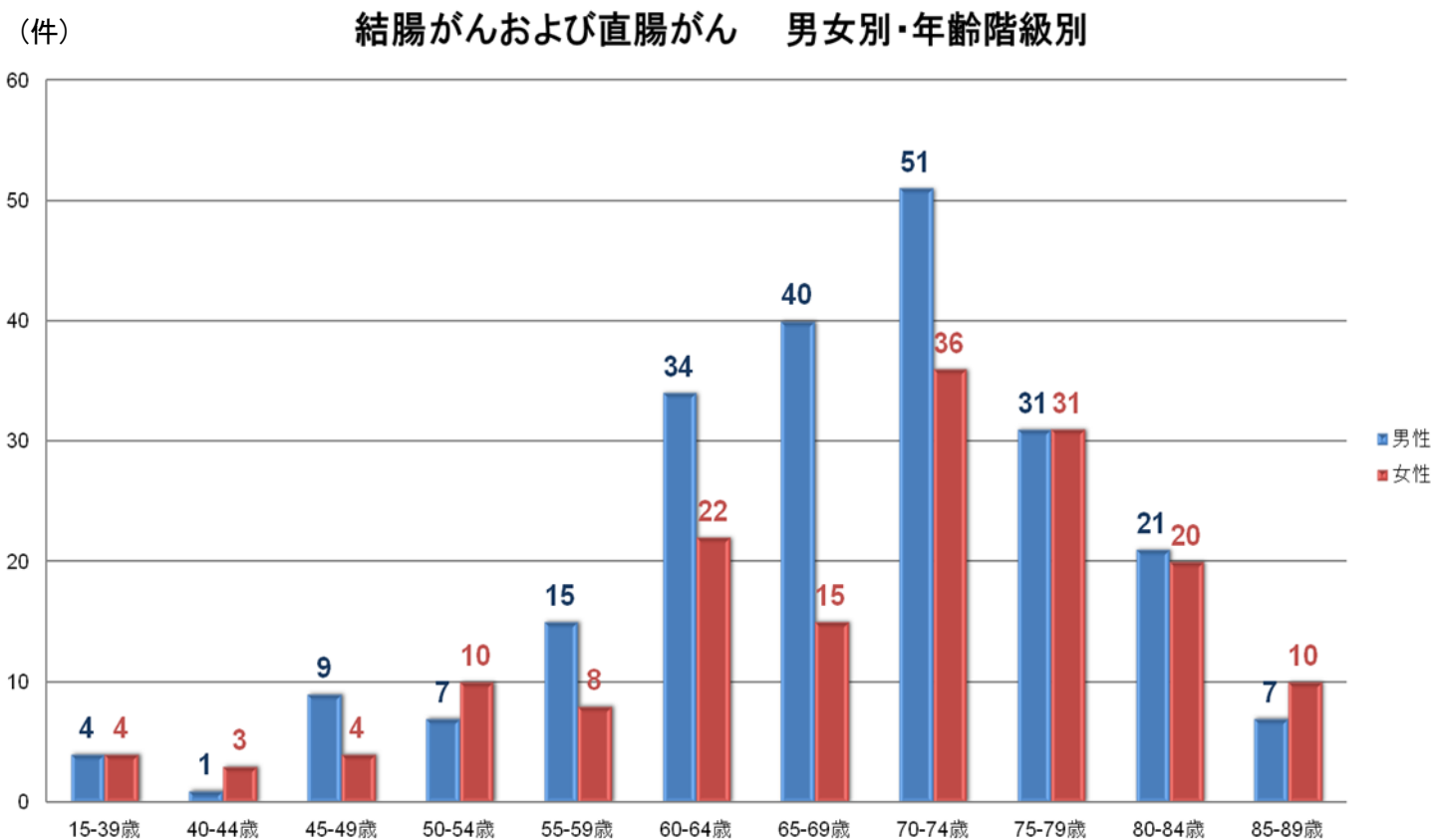


女性 がん登録部位 上位10位

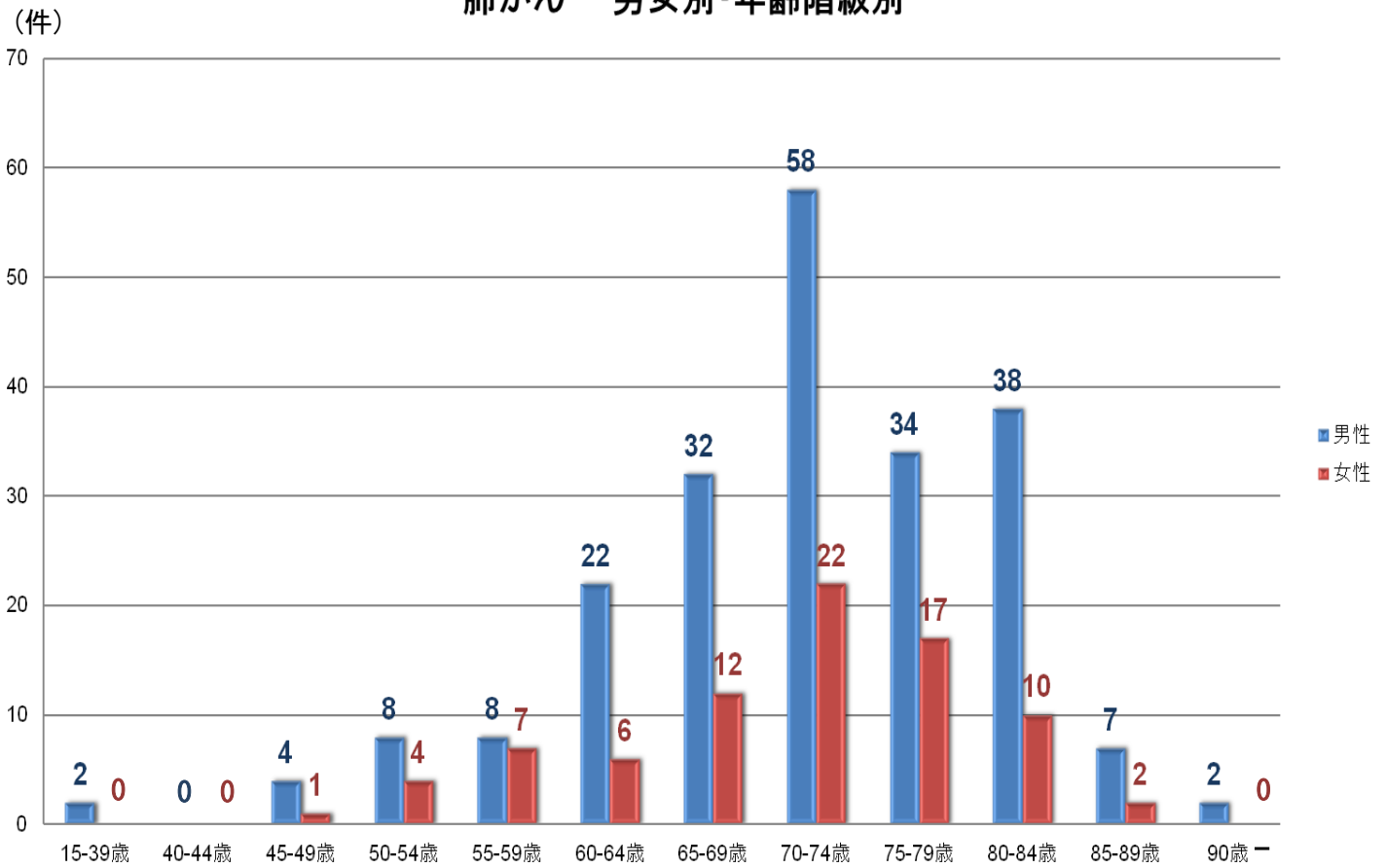


3. 男女別および年齢階級別

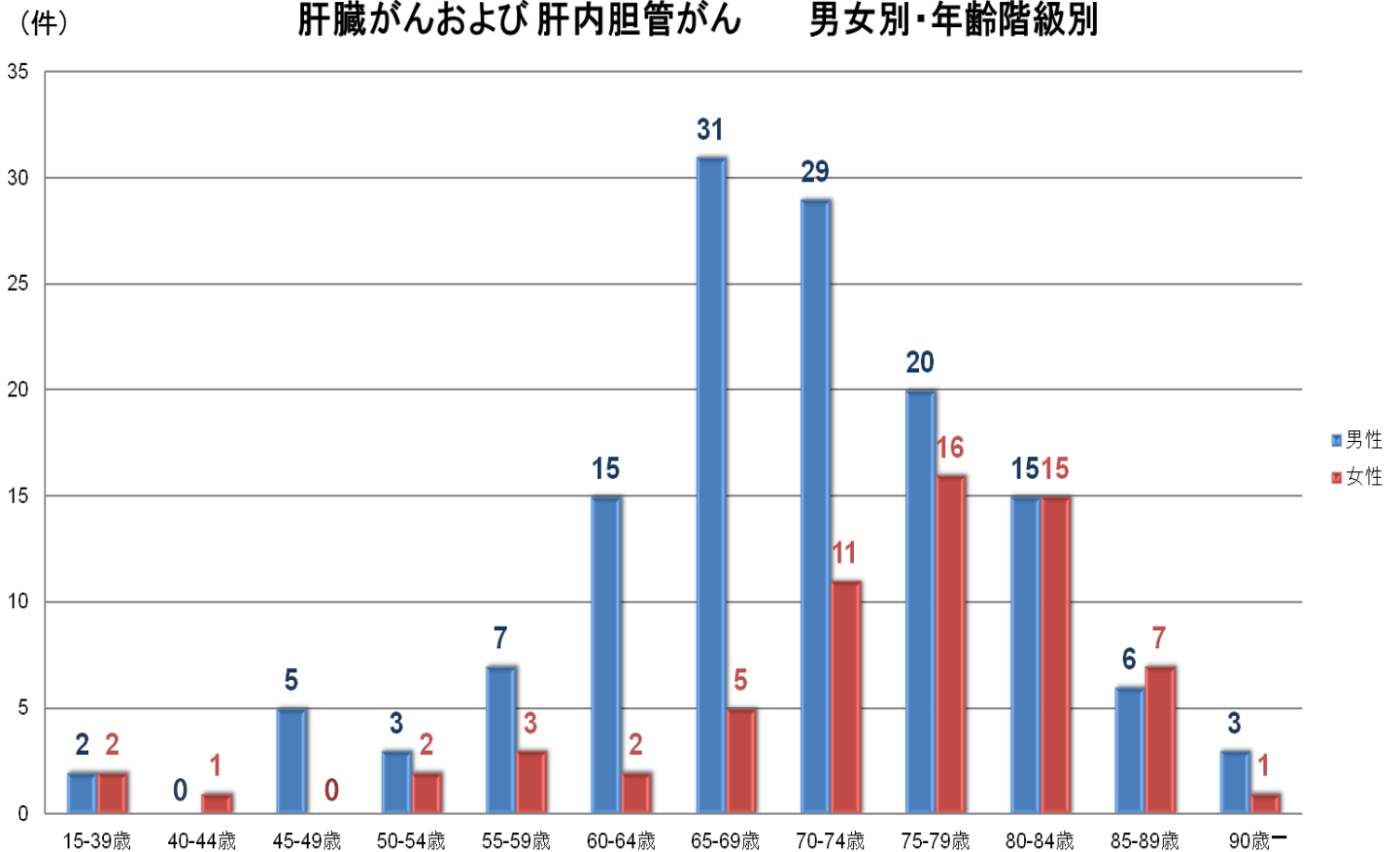
※2014 年がん登録数 2,471 件を対象とする

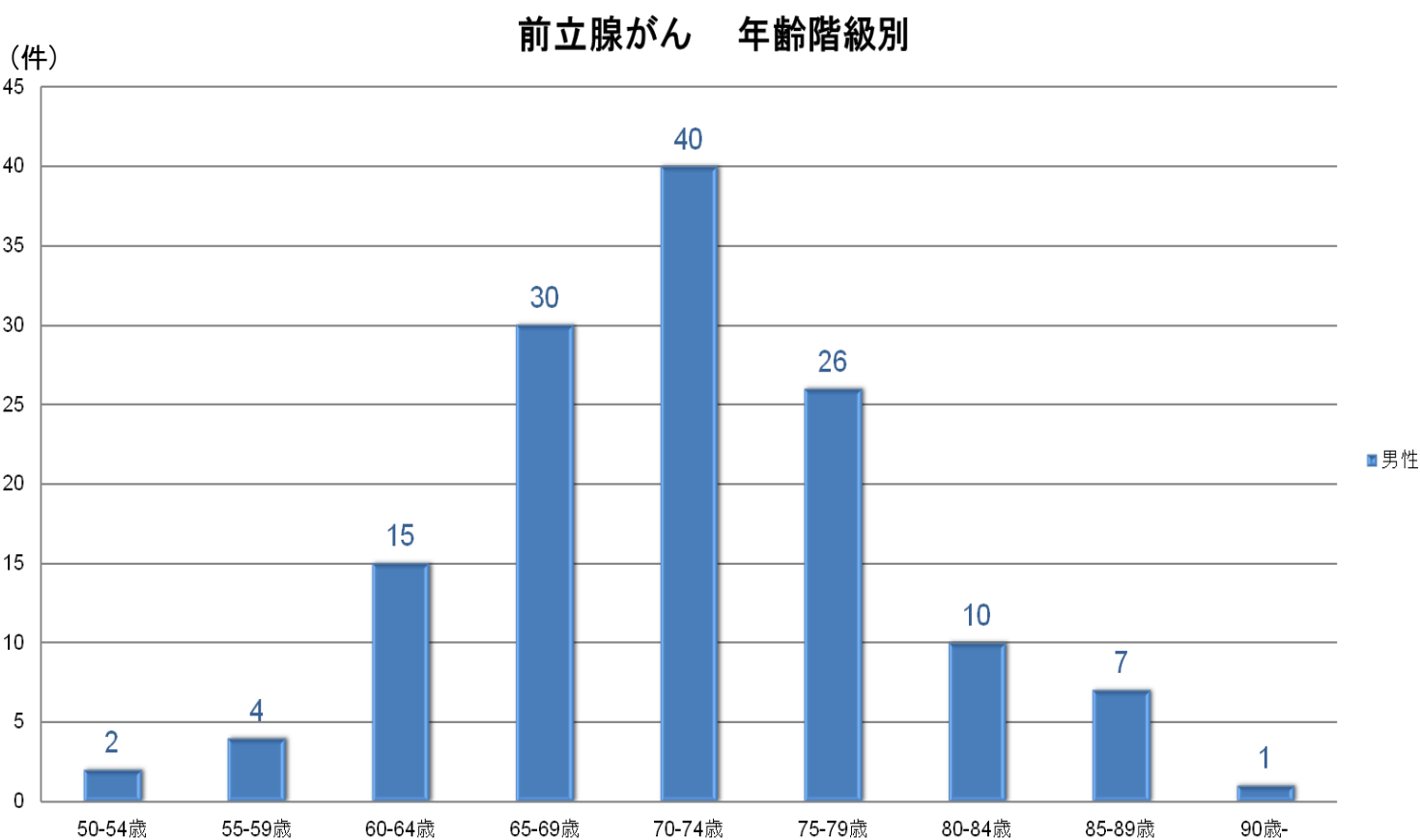
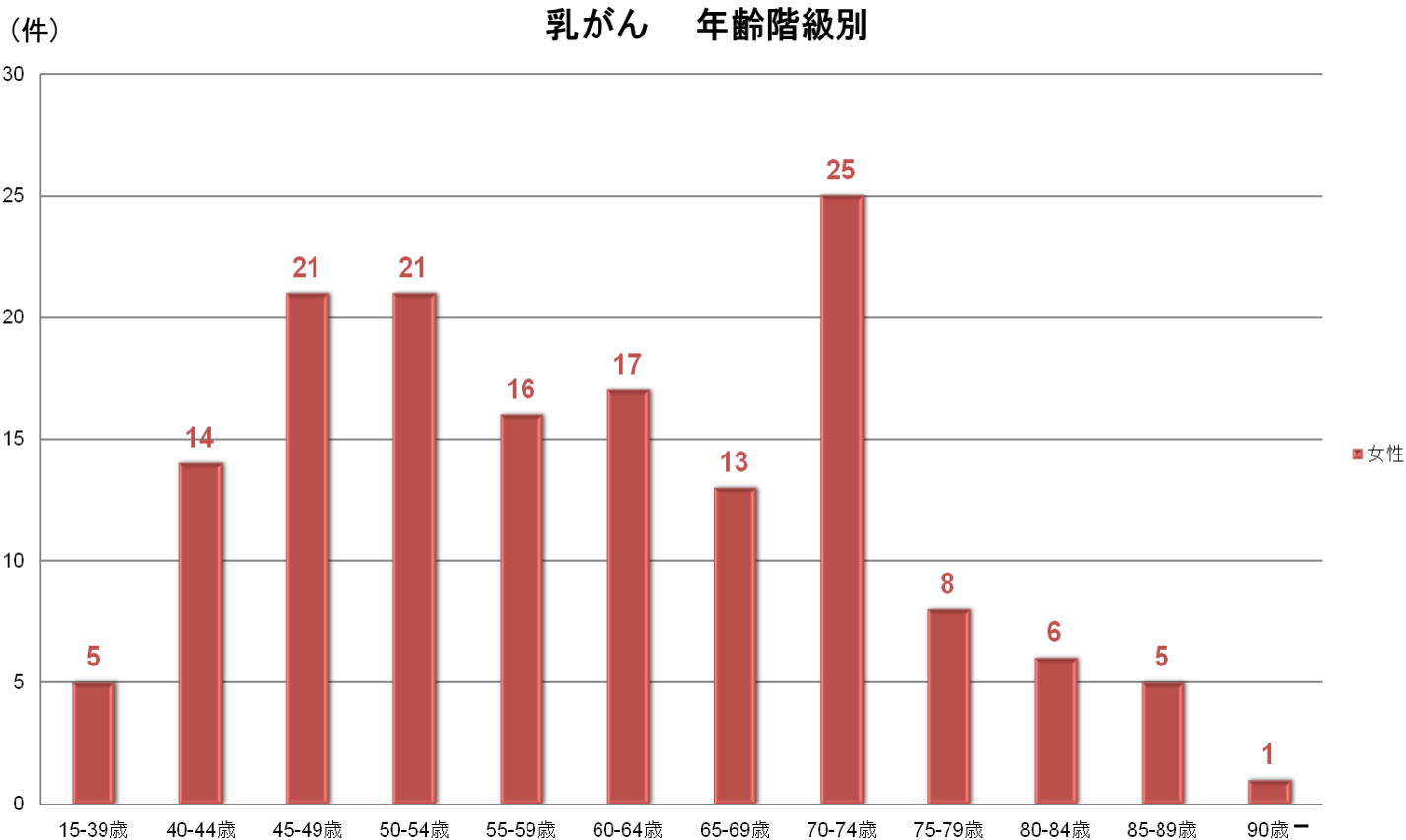


肺がん 男女別・年齢階級別

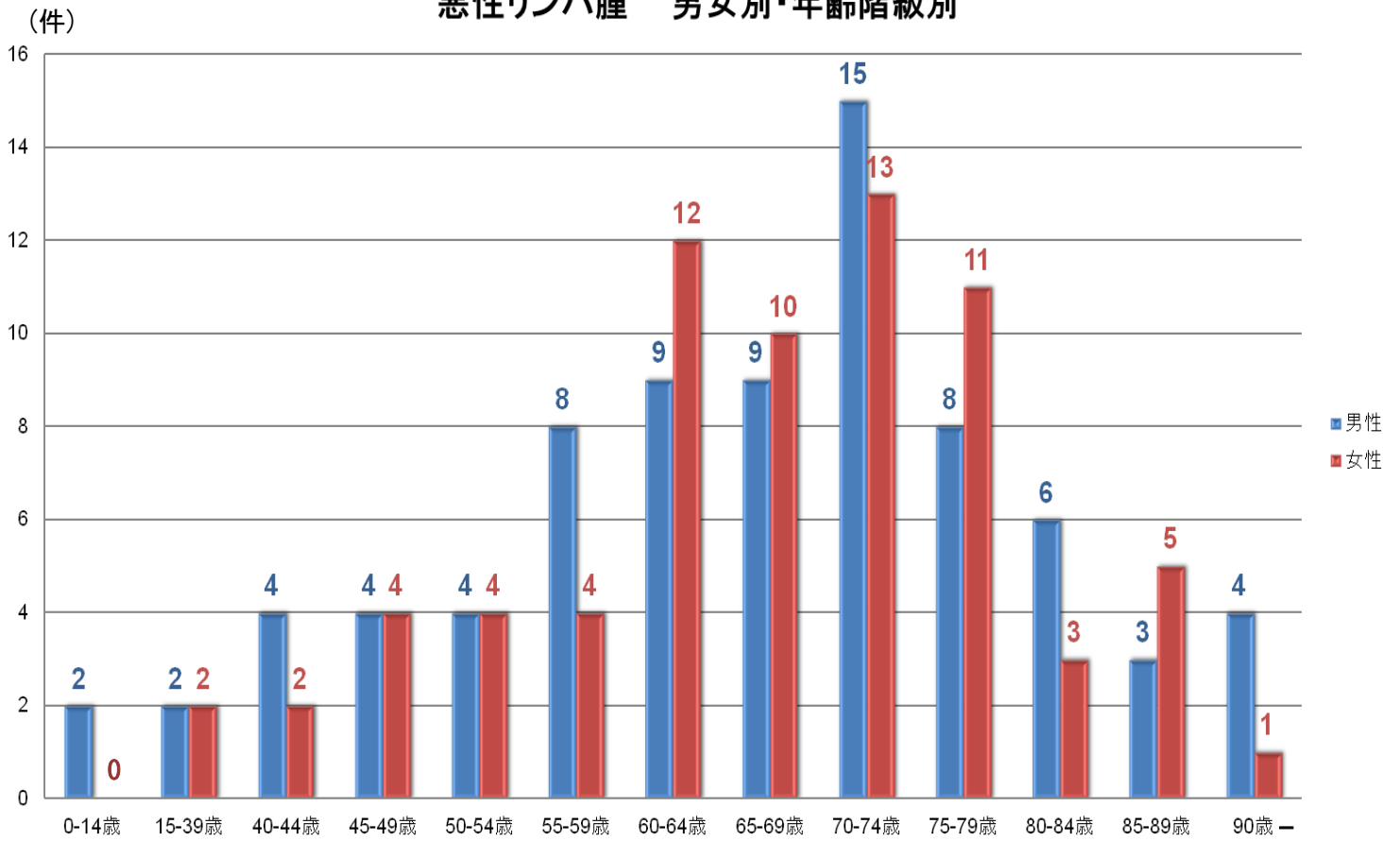


肝臓がんおよび肝内胆管がん 男女別・年齢階級別





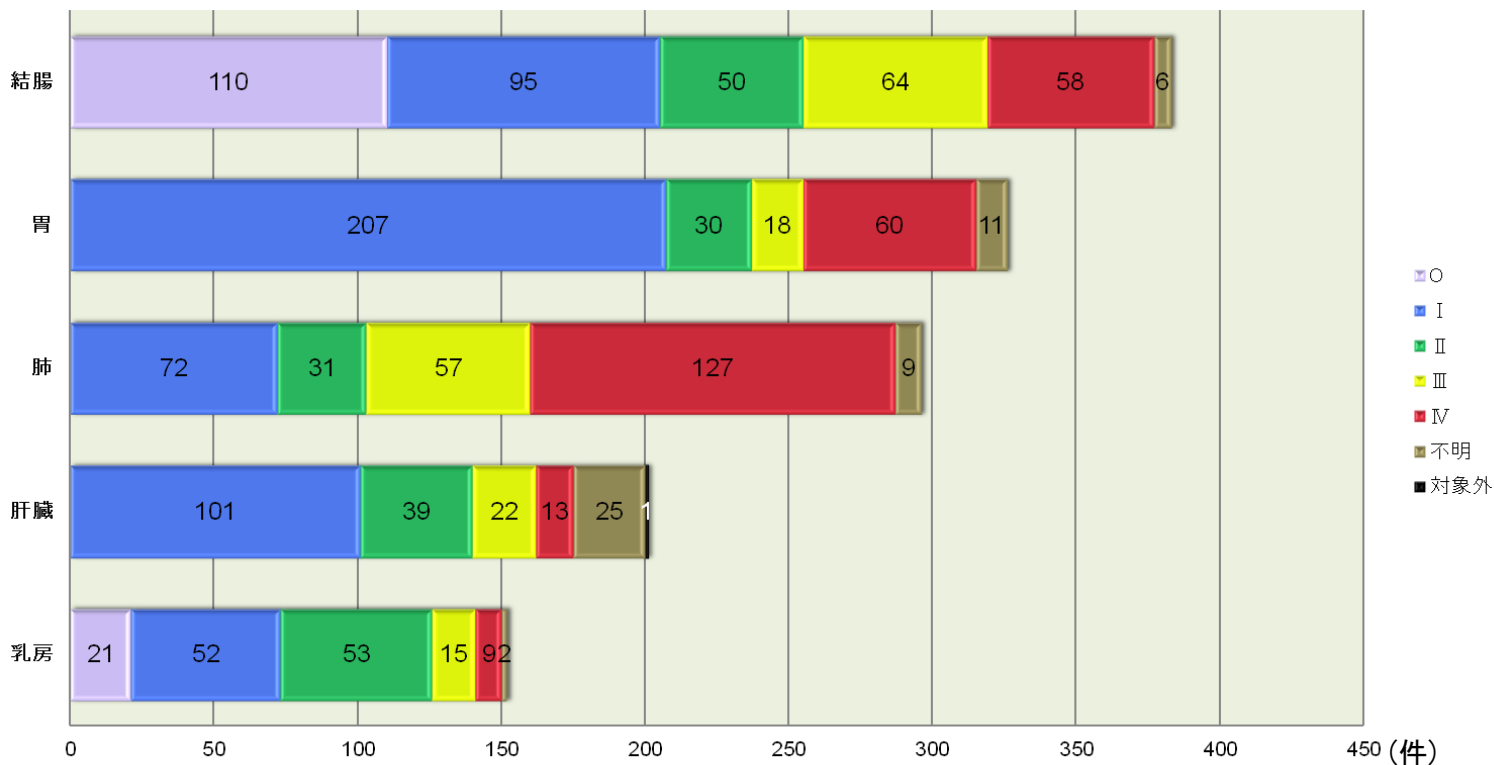
悪性リンパ腫 男女別・年齢階級別



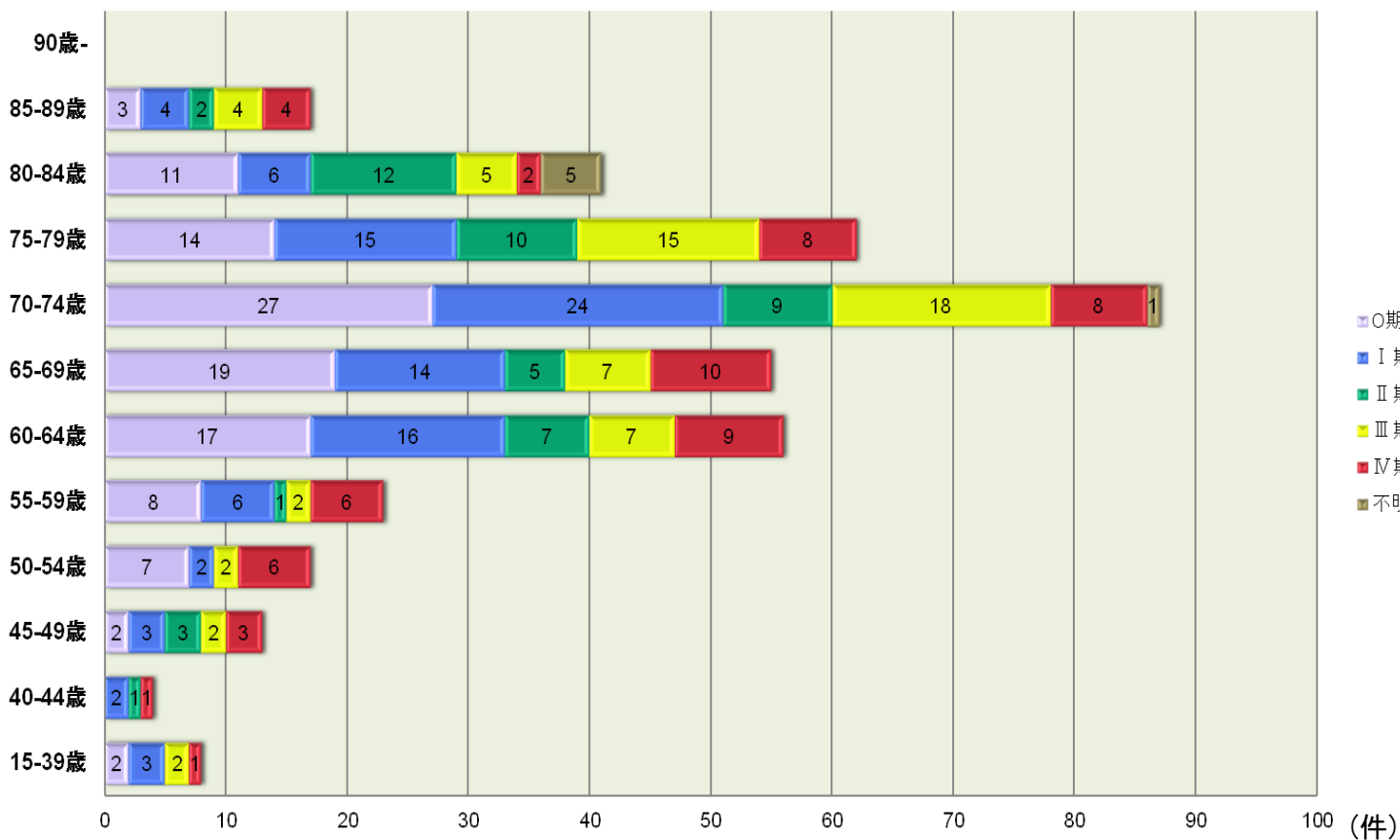
4. 罹患数およびステージ割合

※2014年がん登録数 2,471件のうち、5大がん 1,358件を対象とする

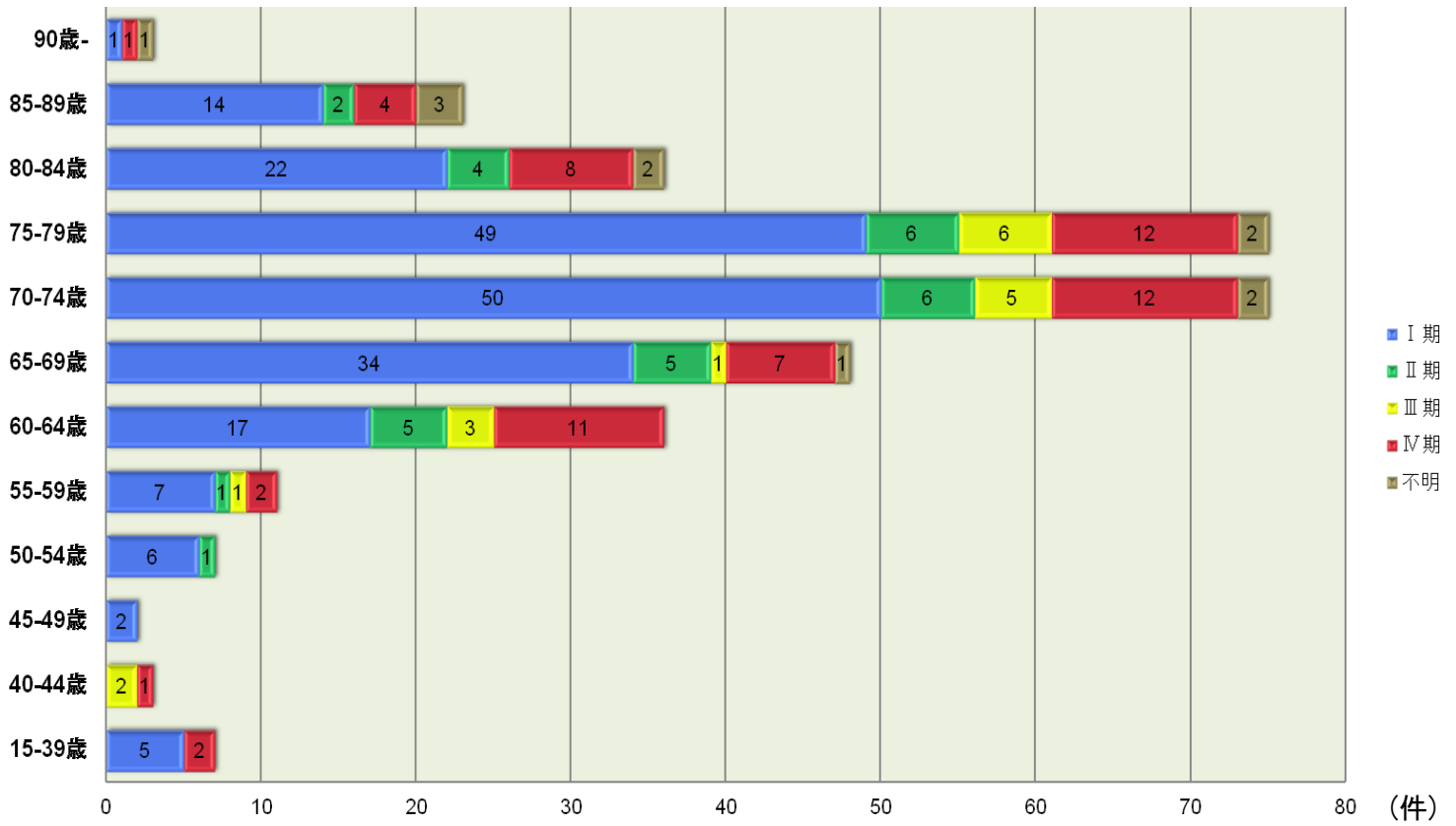
5大がん 罹患数 および ステージ割合



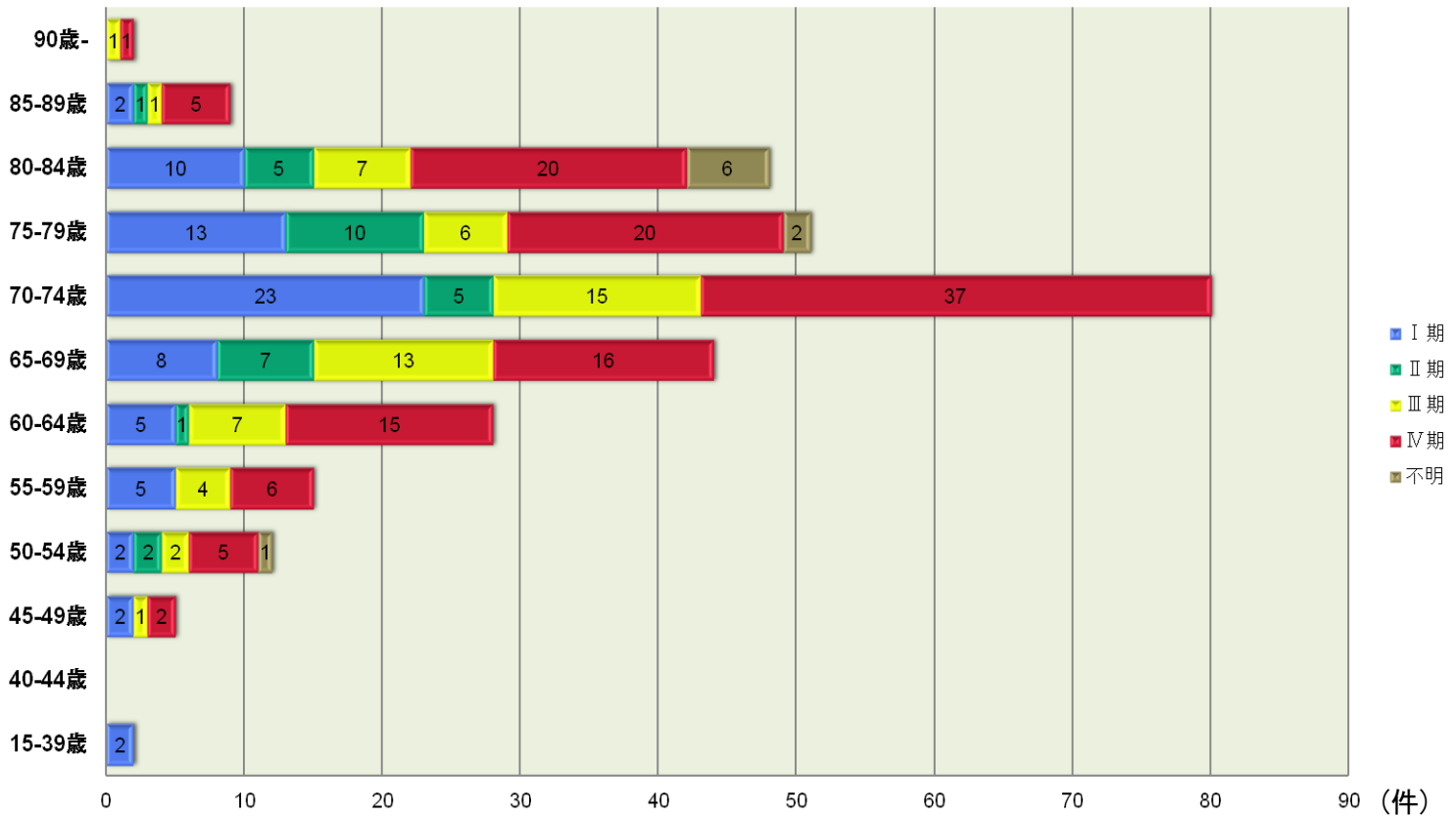
結腸がんおよび直腸がん 年齢階級別罹患数 および ステージ割合



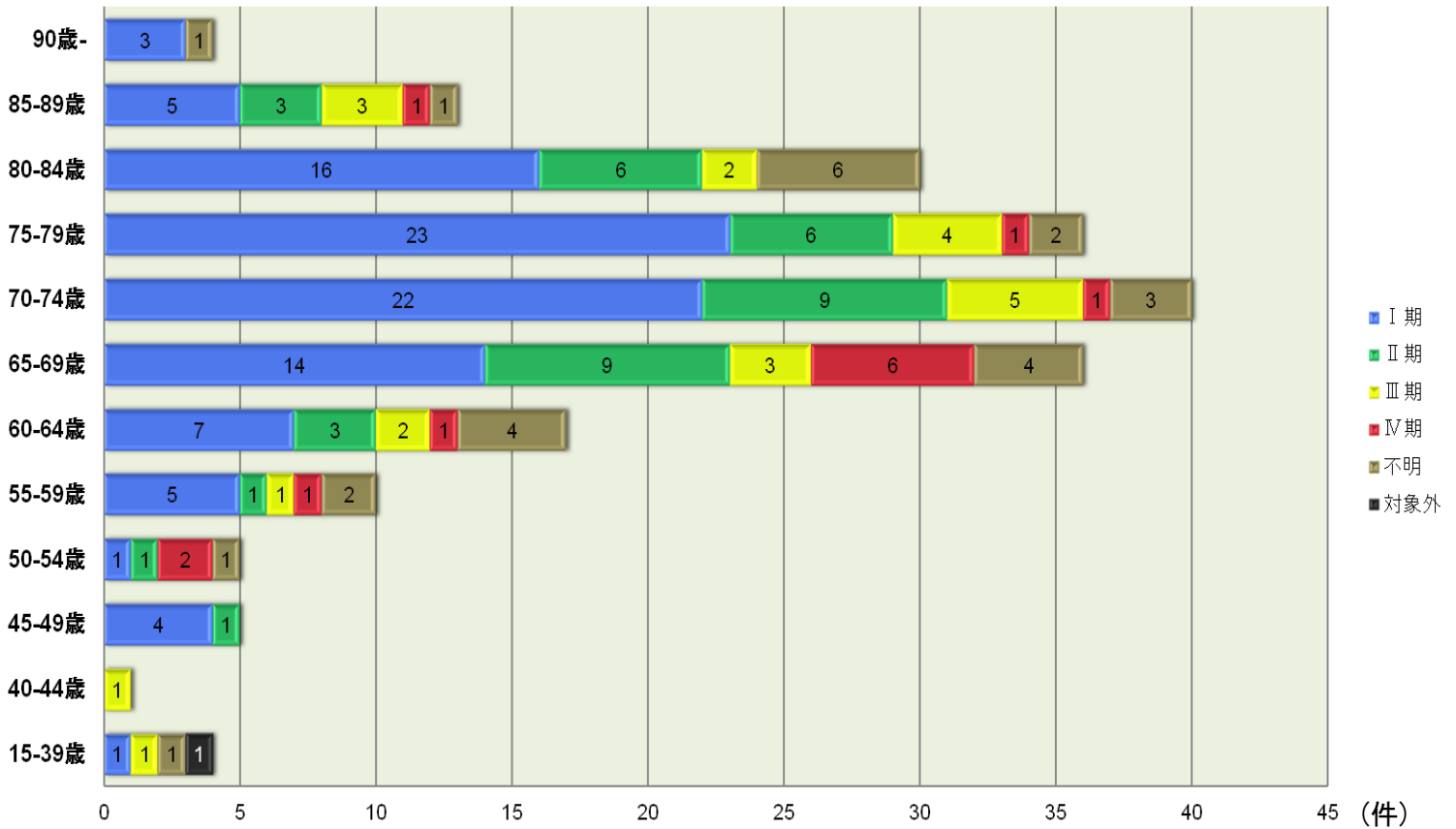
胃がん 年齢階級別罹患数 および ステージ割合



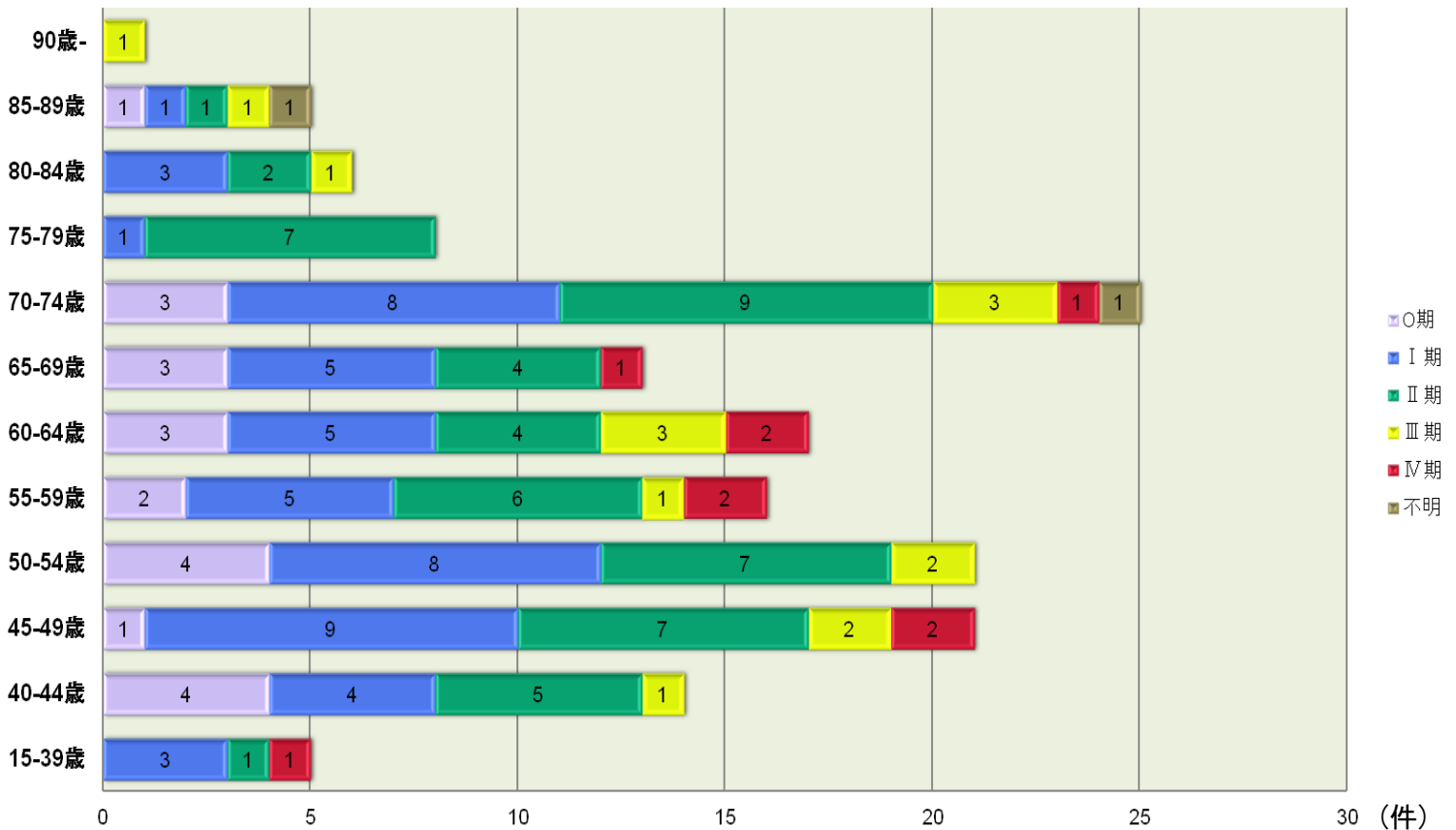
肺がん 年齢階級別罹患数 および ステージ割合



肝臓がんおよび肝内胆管がん 年齢階級別罹患数 および ステージ割合



乳がん 年齢階級別罹患数 および ステージ割合



5. 5 大がん 部位別組織診断分類

腫瘍部位	組織診断コード(ICD-O)	組織診断	集計
結腸および直腸 (C18-C20)	M8211/3	管状腺癌	207
	M8210/2	腺内上皮内腺癌	99
	M8140/3	腺癌	33
	M8000/3	がん(病理未実施または、組織不明の場合)	12
	M8480/3	粘液腺癌	9
	M8140/2	上皮内腺癌および上皮内管状腺癌	8
	M8210/3	腺腫内腺癌および腺腫内管状腺癌	6
	M8260/3	乳頭状腺癌	3
	M8240/3	カルチノイド腫瘍	3
	M8244/3	カルチノイド腺癌混合癌(MANEC)	1
M8249/3	異型カルチノイド腫瘍	2	

腫瘍部位	組織診断コード(ICD-O)	組織診断	集計
胃 (C16)	M8211/3	管状腺癌	183
	M8140/3	腺癌	86
	M8490/3	印環細胞癌	32
	M8260/3	乳頭状腺癌	17
	M8000/3	がん(病理未実施または、組織不明の場合)	4
	M8480/3	粘液腺癌	3
	M8246/3	神経内分泌癌	1

腫瘍部位	組織診断コード(ICD-O)	組織診断	集計
肺 (C34)	M8140/3	腺癌	75
	M8070/3	扁平上皮癌	66
	M8041/3	小細胞癌	35
	M8260/3	乳頭状腺癌	24
	M8000/3	がん(病理未実施または、組織不明の場合)	19
	M8550/3	腺房腺癌	18
	M8046/3	非小細胞癌	17
	M8255/3	垂型の混在を伴う腺癌	14
	M8010/3	癌腫	6
	M8250/3	細気管支肺胞上皮癌	5
	M8012/3	大細胞癌	4
	M8033/3	肉腫様癌	2
	M8045/3	小細胞・腺房型腺混合癌および、小細胞・扁平上皮混合癌	2
	M8021/3	癌腫, 退形成性	1
	M8032/3	紡錘形細胞癌	1
	M8200/3	腺様のう胞癌	1
	M8252/3	細気管支肺胞上皮癌, 非粘液性(C34..)	1
	M8430/3	粘表皮癌	1
	M8480/3	粘液腺癌	1
	M8560/3	腺扁平上皮癌	1
M8980/3	癌肉腫	1	
M8240/3	カルチノイド腫瘍	1	

腫瘍部位	組織診断コード(ICD-O)	組織診断	集計
肝臓および肝内胆管 (C220-C221)	M8170/3	肝細胞癌	182
	M8160/3	胆管癌(C22.1)	17
	M8000/3	がん(病理未実施または、組織不明の場合)	1
	M8970/3	肝芽腫(C22.0)	1

腫瘍部位	組織診断コード(ICD-O)	組織診断	集計
乳房 (C50)	M8500/3	浸潤癌(乳頭腺管癌・充実腺管癌・硬癌)	128
	M8500/2	上皮内導管癌および非浸潤性乳管癌	10
	M8480/3	粘液性癌	5
	M8000/3	がん(病理未実施または、組織不明の場合)	3
	M8230/2	導管上皮内癌	2
	M8033/3	肉腫様癌	1
	M8401/3	アポクリン腺癌	1
	M8540/2	乳房Paget病(C50..) 表皮内癌	1
	M8540/3	Paget病, 乳房(C50..)	1

6. 5 大がん 症例区分別

※新発生初回治療開始後の継続治療の症例、もしくは再発の症例については、がん登録のルール上において登録対象外となるため、実際の診療実績とは異なります。

腫瘍部位	症例区分	集計
結腸および直腸 (C18-C20)	他施設で診断確定され、自施設で初回治療方針に関する決定・施行がなされた症例	84
	自施設で診断のみ行った症例	6
	自施設で診断ならびに初回治療に関する決定・施行がなされた症例	273
	新発生初回治療開始後の継続治療の症例、もしくは、再発の症例 [※]	12
	その他	8
	結腸および直腸 症例数	383

胃 (C16)	他施設で診断確定され、自施設で初回治療方針に関する決定・施行がなされた症例	132
	自施設で診断のみ行った症例	14
	自施設で診断ならびに初回治療に関する決定・施行がなされた症例	172
	新発生初回治療開始後の継続治療の症例、もしくは、再発の症例 [※]	4
	その他	4
	胃 症例数	326

肺 (C34)	他施設で診断確定され、自施設で初回治療方針に関する決定・施行がなされた症例	10
	自施設で診断のみ行った症例	18
	自施設で診断ならびに初回治療に関する決定・施行がなされた症例	252
	新発生初回治療開始後の継続治療の症例、もしくは、再発の症例 [※]	10
	その他	6
	肺 症例数	296

肝臓および肝内胆管 (C220・C221)	他施設で診断確定され、自施設で初回治療方針に関する決定・施行がなされた症例	26
	自施設で診断のみ行った症例	3
	自施設で診断ならびに初回治療に関する決定・施行がなされた症例	134
	新発生初回治療開始後の継続治療の症例、もしくは、再発の症例 [※]	25
	その他	13
	肝臓および肝内胆管 症例数	201

乳房 (C50)	他施設で診断確定され、自施設で初回治療方針に関する決定・施行がなされた症例	40
	自施設で診断のみ行った症例	5
	自施設で診断ならびに初回治療に関する決定・施行がなされた症例	90
	新発生初回治療開始後の継続治療の症例、もしくは、再発の症例 [※]	13
	その他	4
	乳房 症例数	152

7. がん患者住所別

※2014 年がん登録患者 2,471 件を対象とする。

大阪府

診療圏	市	人数
大阪府	大阪市	1243
	堺市	26
大阪府	東大阪市	576
	八尾市	213
	柏原市	58
	大東市	16
	寝屋川市	15
	松原市	14
	枚方市	11
	守口市	9
	豊中市	9
	吹田市	8
	高石市	7
	茨木市	6
	貝塚市	6
	高槻市	6
	藤井寺市	6
	富田林市	6
	箕面市	6
	羽曳野市	4
	河内長野市	4
	岸和田市	4
	泉佐野市	4
	四條畷市	3
	泉大津市	3
	門真市	3
	大阪狭山市	2
	和泉市	2
	三島郡島本町	1
摂津市	1	
泉南郡熊取町	1	
泉南郡岬町	1	
南河内郡太子町	1	

大阪市内訳

区	人数
生野区	362
東成区	192
天王寺区	161
平野区	112
中央区	78
東住吉区	60
阿倍野区	50
浪速区	44
城東区	34
住吉区	30
西成区	21
西区	16
鶴見区	16
大正区	12
港区	11
住之江区	11
北区	8
福島区	6
旭区	4
都島区	4
東淀川区	4
淀川区	4
西淀川区	2
此花区	1

堺市内訳

区	集計 (人)
西区	6
南区	5
堺区	4
東区	4
北区	4
中区	2
美原区	1

近畿圏(大阪府を除く)

診療圏	市区町村	人数
奈良県	生駒市	32
	奈良市	26
	香芝市	22
	北葛城郡広陵町	6
	大和高田市	5
	橿原市	4
	大和郡山市	4
	葛城市	2
	磯城郡田原本町	1
	五條市	1
	生駒郡安堵町	1
	生駒郡三郷町	1
	生駒郡斑鳩町	1
	生駒郡平群町	1
	天理市	1
兵庫県	神戸市	8
	尼崎市	8
	西宮市	5
	芦屋市	2
	宝塚市	2
	明石市	2
	養父市	2
	伊丹市	1
	加古川市	1
	三田市	1
	川西市	1
	丹波市	1
	南あわじ市	1
	京都府	八幡市
宇治市		1
京田辺市		1
京都市中京区		1
長岡京市		1
福知山市		1
相楽郡木津町		3
相楽郡加茂町		1
相楽郡精華町		1
滋賀県	大津市	1
	長浜市	1
和歌山県	和歌山市	1

近畿圏以外の他都道府県

診療圏	市区町村	人数
三重県	名張市	14
	伊賀市	3
	北牟婁郡紀北町	2
福井県	小浜市	3
山形県	酒田市	1
埼玉県	朝霞市	1
	比企郡吉見町	1
神奈川県	茅ヶ崎市	1
岡山県	真庭市	1
	津山市	1
広島県	竹原市	1
鳥取県	東伯郡北栄町	1
山口県	熊毛郡上関町	1
高知県	高知市	1
徳島県	美馬郡つるぎ町	1
香川県	高松市	1
長崎県	対馬市	1
福岡県	春日市	1
	福岡市	1
熊本県	熊本市	1

がん患者住所別 大阪府内分布

