

検査費用

当院では保険診療による遺伝子パネル検査を行っています。検査費用は高額療養費の限度額適用が可能です。

治療費は別途必要となります。

検査で見つかった遺伝子変異によっては、保険適応外（治験や自費診療）となる場合があります。

知っておいてほしいこと

- 検体はがんの病理組織または血液です
- 結果がでるまでに約8週間かかります
- 治療につながる可能性は1割程度です
- 結果に基づき治療を行った場合も、必ず効果がでるとは限りません
- 数%の確率で*遺伝性腫瘍が見つかる可能性があります

*「遺伝性腫瘍」
生まれつき、がんになりやすい体質を受け継いでおり、子や孫に遺伝する可能性がある腫瘍のこと

がん遺伝子パネル検査とは？

がん細胞に起こっている遺伝子変異を調べる検査です。

がんの病理組織、または、がんからもれ出した血液中のDNAを抽出・解析することで、発がんに関わる多くの遺伝子を一度に調べます。



がん遺伝子検査の対象となる方

- 固形がんの方
(白血病やリンパ腫など血液のがんの方は含まれません)
- 標準治療が終了見込みの方
- 原発不明がんの方
- 軽作業ができるお元気な方

お問い合わせ窓口

大阪赤十字病院 がん相談支援センター
受付時間：8時半～17時(受付は16時まで)
場 所：本館2階
電 話：06-6774-5152 (直通)
E-mail：syakaika@osaka-med.jrc.or.jp

がん相談支援センターについて

<https://www.osaka-med.jrc.or.jp/cancer2/advisement/>



お気軽にご相談ください

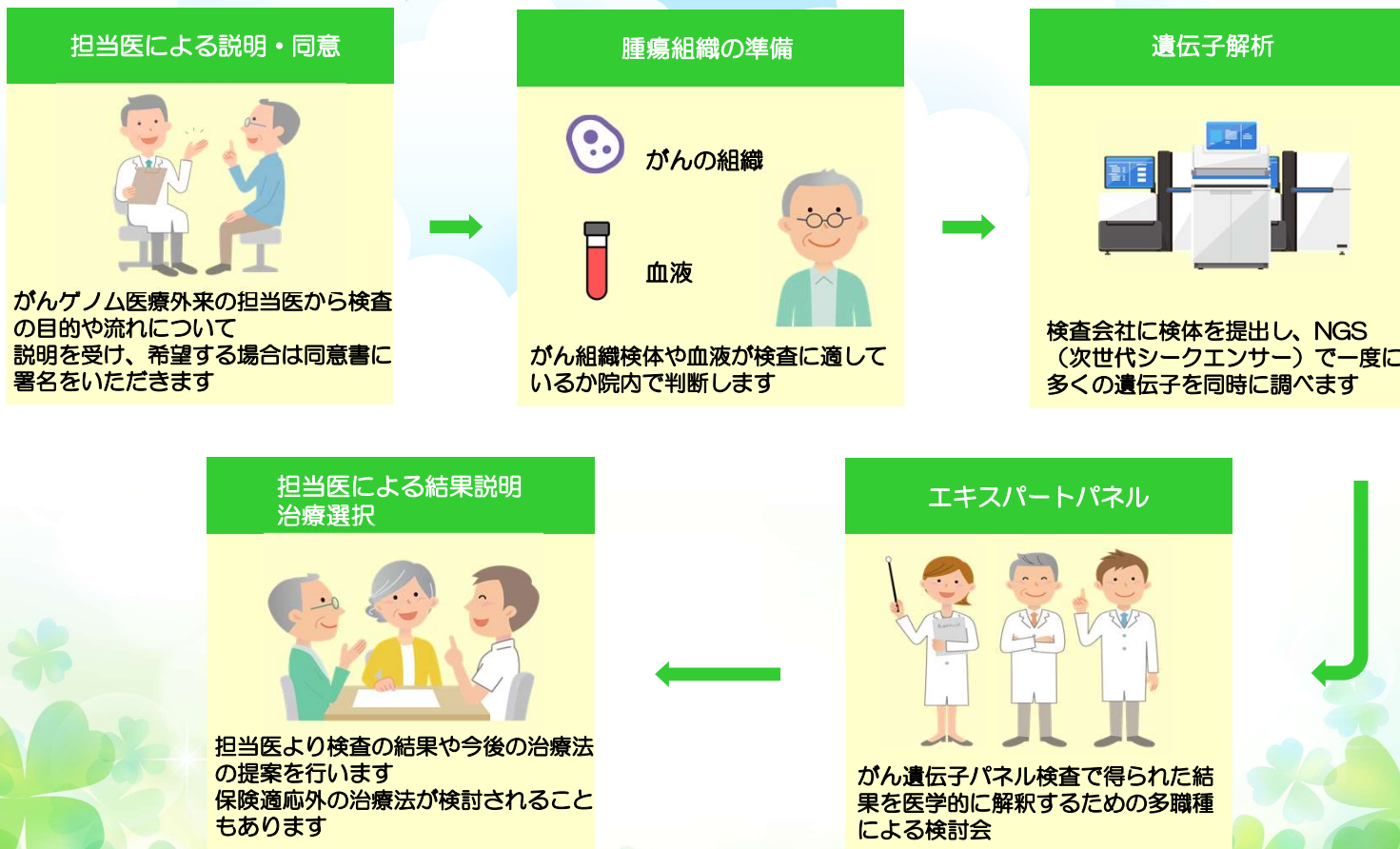
がん遺伝子 パネル検査

ご案内



 日本赤十字社 大阪赤十字病院
Japanese Red Cross Society

保険診療によるがん遺伝子パネル検査の流れ



現在がん治療中の診療科の主治医にご自身が対象になるかをご相談ください。

◆がんゲノム医療について 詳しくはこちら <https://www.osaka-med.jrc.or.jp/cancer2/genome/>

